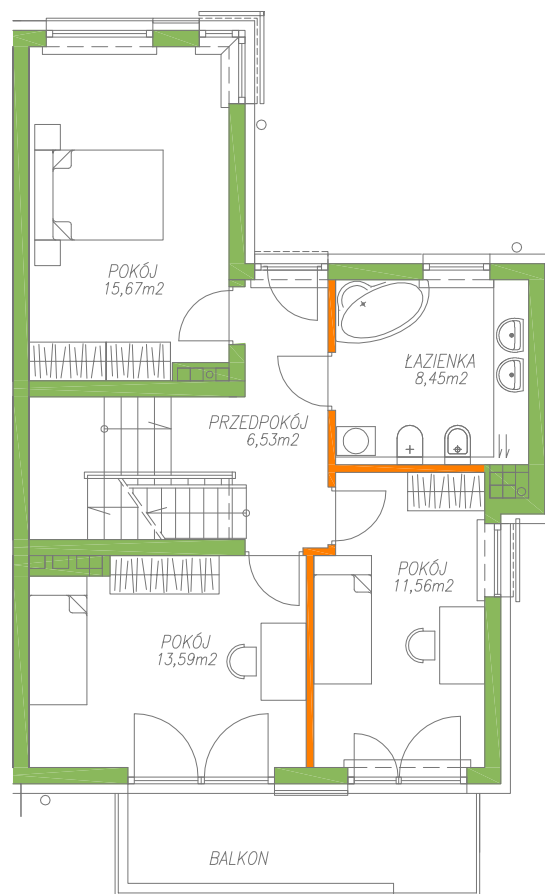


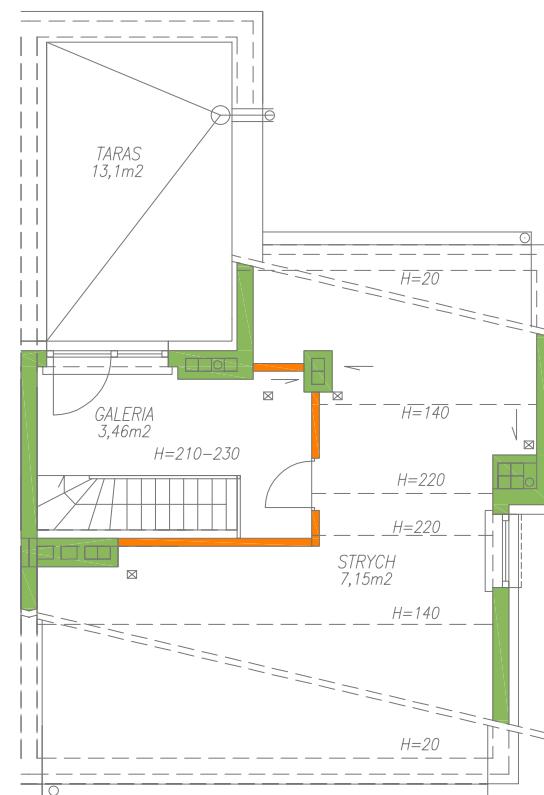
PARTER **60,72m²**

PRZEDPOKÓJ	3,10m ²
WC	1,73m ²
POKÓJ DZIENNY Z KUCHNIĄ	36,99m ²
POM.TECH.	3,26m ²
GARAŻ	15,64m ²



PIĘTRO **61,30m²**

POKÓJ	15,67m ²
POKÓJ	13,59m ²
POKÓJ	11,56m ²
ŁAZIENKA	8,45m ²
PRZEDPOKÓJ	6,53m ²
SCHODY	5,50m ²



PODDASZE **13,11m²**

GALERIA	3,46m ²
STRYCH	7,15m ²
SCHODY	2,50m ²

UWAGA!
POWIERZCHNIA MIERZONA W ŚWIETLE ŚCIAN ZGODNIE Z NORMĄ PN-ISO 9836

WYMIARY POMIESZCZEŃ I POWIERZCHNIE MOGĄ ULEC NIEMIELKIEJ ZMIANIE I ZOSTANĄ OKREŚLONE POWYKONAWCZO NA PODSTAWIE POMIARÓW WYKONANYCH ZGODNIE Z POWYŻEJ PRZYWOŁANĄ NORMĄ

LOKAL BEZ WYPOSAŻENIA, MEBLI, URZĄDZEŃ SANITARNYCH, KUCHENNYCH, OPRAW ELEKTRYCZNYCH, DRZWI WEWNĄTRZLOKALOWYCH, PARAPETÓW, OKŁADZIN ŚCIAN I PODŁÓG



ŚCIANY BEZ MOŻLIWOŚCI MODYFIKACJI

ŚCIANY DZIAŁOWE NADAJĄCE SIĘ DO DEMONTAŻU

BUDYNEK/SEGMENT

C/C2

LICZBA POKOI

4

POW. DOMU (m²)

135,13

POW. DZIAŁKI (m²)

490,00