

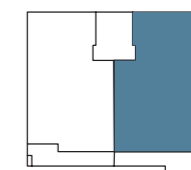


CRISTAL PARK RESIDENCE

BERYL VILLA

CRISTAL PARK RESIDENCE
ul. Białej Koniczyny 15, Warszawa
dz. ew.: 20/9, obręb: 1-02-28

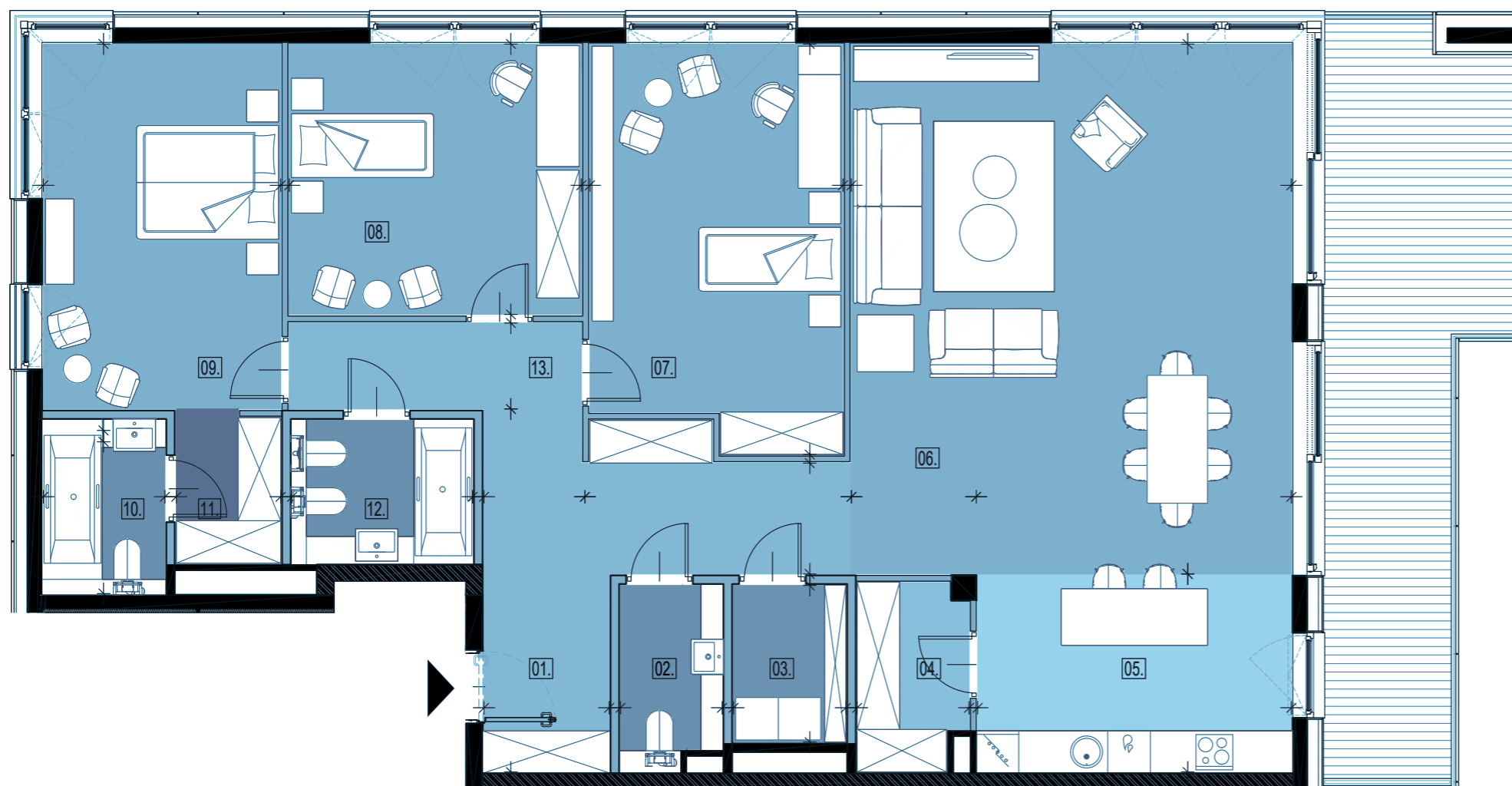
LOKALIZACJA APARTAMENTU W BUDYNKU:



| | |
|-----------------------|-----------------------|
| NUMER APARTAMENTU | M04 |
| BUDYNEK | WM2L |
| PIĘTRO | 1 |
| LICZBA POKOI | 4 |
| POWIERZCHNIA UŻYTKOWA | 160,94 m ² |

WYKAZ POMIESZCZEŃ:

| | | |
|---------------------------------|------------------|-----------------------|
| 01 | HOL WEJŚCIOWY | 14,00 m ² |
| 02 | WC | 3,56 m ² |
| 03 | PRALNIA | 3,48 m ² |
| 04 | SPIŻARNIA | 3,93 m ² |
| 05 | KUCHNIA | 12,30 m ² |
| 06 | SALON Z JADALNIĄ | 46,15 m ² |
| 07 | SYPIALNIA | 19,45 m ² |
| 08 | SYPIALNIA | 15,64 m ² |
| 09 | SYPIALNIA | 17,15 m ² |
| 10 | ŁAZIENKA | 4,16 m ² |
| 11 | GARDEROBA | 3,12 m ² |
| 12 | ŁAZIENKA | 5,11 m ² |
| 13 | KOMUNIKACJA | 6,01 m ² |
| SUMA POMIESZCZEŃ | | 154,07 m ² |
| POWIERZCHNIA ŚCIANEK DZIAŁOWYCH | | 6,87 m ² |
| POWIERZCHNIA APARTAMENTU | | 160,94 m ² |
| POWIERZCHNIA TARASU | | 23,41 m ² |



UWAGA:

NINIEJSZY RYSUNEK MA CHARAKTER PODGLĄDOWY, WERSJA OSTATECZNA ZOSTANIE SPORZĄDZONA NA PODSTAWIE PROJEKTU POWYKONAWCZEGO I MOŻE NIEZNACZNIE RÓŻNIĆ SIĘ OD NINIEJSZEGO RYSUNKU, CO JEST REZULTATEM PROCESU BUDOWLANEGO. NINIEJSZA INFORMACJA NIE MA WPŁYWU NA UPRAWNIENIA KUPUJĄCEGO ZAWARTE W UMOWIE, SPOSÓB ROZMIESZCZENIA MEBLI, URZĄDZEŃ, GRZEJNIKÓW ORAZ ZABUDOWU MAJĄ CHARAKTER PODGLĄDOWY, POWIERZCHNIE ZOSTAŁY PODANE DLA WYKOŃCZENIA W STANDARDZIE DEWELOPERSKIM ZGODNIE Z NORMĄ PN-ISO 9836:1997. PONADPRZECIĘTNA WYSOKOŚĆ POMIESZCZEŃ.

APM
DEVELOPMENT