

B - 35

2 pok. | 48.75 m² www.safrano.com.pl | tel. 12 414 00 41

SAFRANO

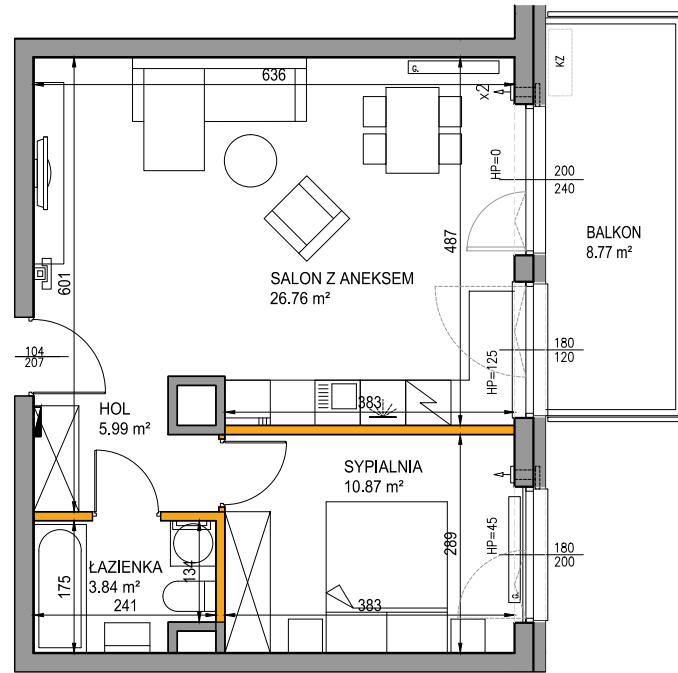
by **CORDIA**

KARTA LOKALU MIESZKALNEGO

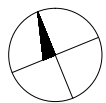
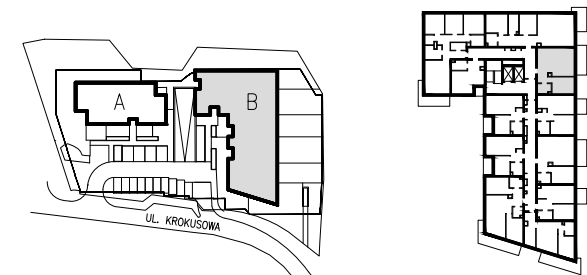
budynek	B
mieszkanie nr	35
piętro	3
liczba pokoi	2

ZESTAWIENIE POWIERZCHNI

SALON Z ANEKSEM	26.76 m ²
SYPIALNIA	10.87 m ²
HOL	5.99 m ²
ŁAZIENKA	3.84 m ²
POW. UŻYTKOWA	47.45 m²
POW. PRZEGRÓD	1.30 m²
POW. ROZLICZENIOWA	48.75 m²
BALKON	8.77 m ²



POŁOŻENIE NA KONDYGNACJI



0 1m 2m 3m 4m 5m

przegrody możliwe do aranżacji
ściany niedemontowalne



nawietrzak
możliwa lokalizacja jednostki zewnętrznej klimatyzacji

DEWELOPER:

CORDIA

www.cordiapolska.pl

PROJEKTANT:

3Darchitekci

www.grupa3d.pl

Karta ma jedynie znaczenie poglądowe i przedstawia przykładową aranżacją lokalu, mogą wystąpić różnice wymiarów i usytuowania elementów powstałe w trakcie realizacji prac budowlanych. Wymiary pomieszczeń, lokalizację przyborów sanitarnych, rozmieszczenie punktów instalacyjnych itp. podano zgodnie z projektem wykonawczym. Powierzchnia użytkowa lokalu jest określona na podstawie Rozporządzenia Ministra Transportu, Budownictwa i Gospodarki Morskiej z dnia 25 kwietnia 2012 r. w sprawie szczegółowego zakresu i formy projektu budowlanego, zgodnie z zasadami zawartymi w polskiej normie PN-ISO 9836:1997. Powierzchnia użytkowa lokalu jest obliczana w metrach kwadratowych z dokładnością do dwóch miejsc po przecinku. Powierzchnia rozliczeniowa została wyliczona zgodnie z zasadami szczegółowo opisanymi w umowie deweloperskiej/przedwstępnej. Przedstawiona aranżacja i wykończenie mają charakter wyłącznie przykładowy, w szczególności jedynie przykładowe - i nie wchodzące w skład oferty oraz wykończenia zbywanego lokalu są elementy aranżacyjne (meble, AGD, elementy dekoracyjne, ozdoby itp.). Podane na karcie wymiary pomieszczeń są poglądowe, wskazano je zgodnie z projektem wykonawczym (bez uwzględnienia grubości tynków), w świetle pionowych przegród (ścian) w stanie surowym. Karta nie stanowi publicznego zapewnienia Dewelopera co do właściwości lokalu.