



BROWARNA 12.

Bielsko- Biała, ul. Browarna

Piętro..... I

Nr mieszkania..... 1.3

Mieszkanie dwupokojowe

Balkon..... 3,8 m²

Powierzchnia użytkowa :

44,3 m²

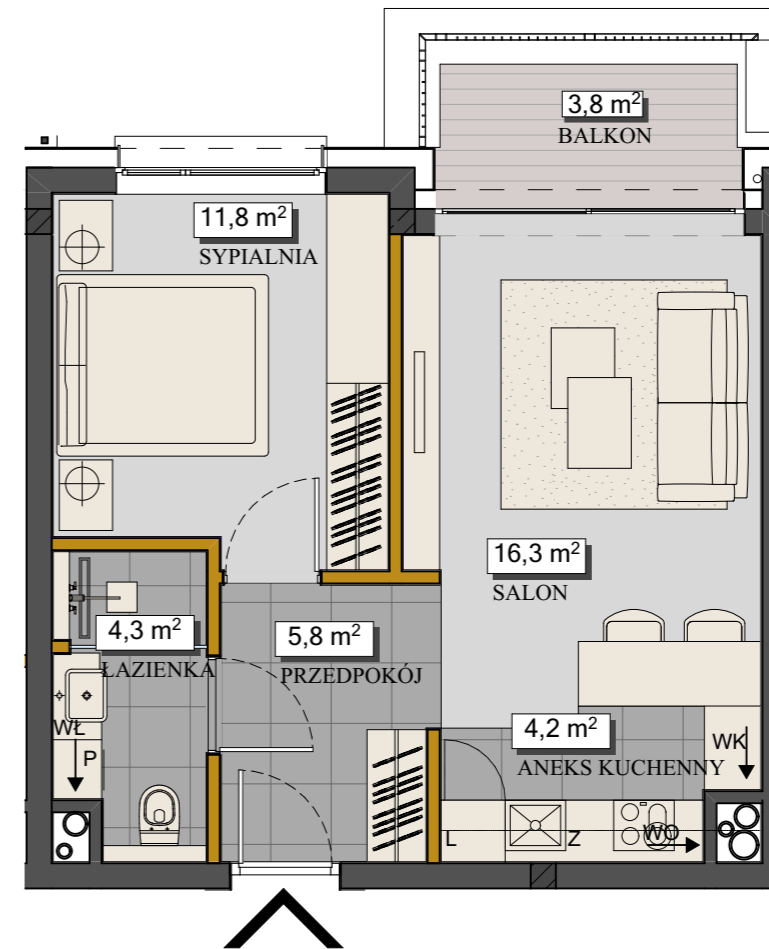
ZESTAWIENIE POMIESZCZEŃ MIESZKANIA 1.3

1	Przedpokój	5,8 m ²
2	Łazienka	4,3 m ²
3	Aneks kuchenny	4,2 m ²
4	Salon	16,3 m ²
5	Sypialnia	11,8 m ²

powierzchnia ścian działowych
możliwych do
demontażu/wyburzenia 1,9 m²

**MAKSYMALNA POWIERZCHNIA
UŻYTKOWA 44,3 m²**

BALKON - 3,8 m²

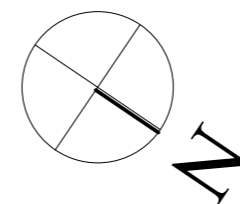
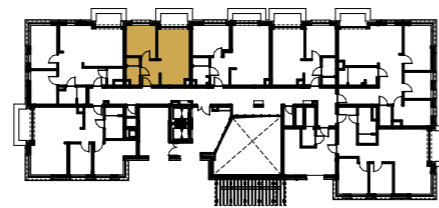


- ściana bez możliwości wyburzenia
- ściana z możliwością wyburzenia / przesunięcia
- WK → wentylacja kuchni
- WO → wentylacja okapu
- WŁ → wentylacja łazienki
- WP → wentylacja pralni

1. Powierzchnie pomieszczeń, lokalizację przyborów sanitarnych i inne podano na podstawie projektu budowlanego. W toku budowy mogą wystąpić różnice w stosunku do stanu przedstawionego w projekcie, wynikające ze specyfiki prac budowlanych.
2. Powierzchnie są obliczane w świetle pionowych przegród w stanie wykończonym, przy uwzględnieniu tynków i okładzin o grubości 1,5 cm, na poziomie podłogi bez uwzględniania listew podłogowych, progów itp.
3. Powierzchnia użytkowa lokali oraz pomieszczeń określona jest na podstawie Rozporządzenie Ministra Transportu, Budownictwa i Gospodarki Morskiej z dnia 25 kwietnia 2012r. w sprawie szczegółowego zakresu i formy projektu budowlanego. (Dz. U. z 2012r. poz.462, z późn. zmianami; załącznik do obwieszczenia Ministra Inwestycji i Rozwoju z dnia 13 września 2018r. poz. 1935) oraz przy uwzględnieniu treści Polskiej Normy PN-ISO 9836: 1997. Powierzchnia użytkowa uwzględnia powierzchnię elementów nadających się do demontażu i rozbiórki (rury, kanały i ścianki działowe), nie uwzględnia natomiast powierzchni otworów na drzwi i okna oraz nisze w elementach zamykających.

PIĘTRO +1

MIESZKANIE



0 m 1 m 2 m 5 m



Browarna Sp. z o.o. Sp. K.
Sprzedaż mieszkań

(+48) 501 105 405 sprzedaz@browarna12.pl

www.browarna12.pl