



CRISTAL PARK RESIDENCE

ONYX VILLA

CRISTAL PARK RESIDENCE
ul. Białej Koniczyny 15, Warszawa
dz. nr ewid.: 20/9 i 20/71, obręb: 1-02-28

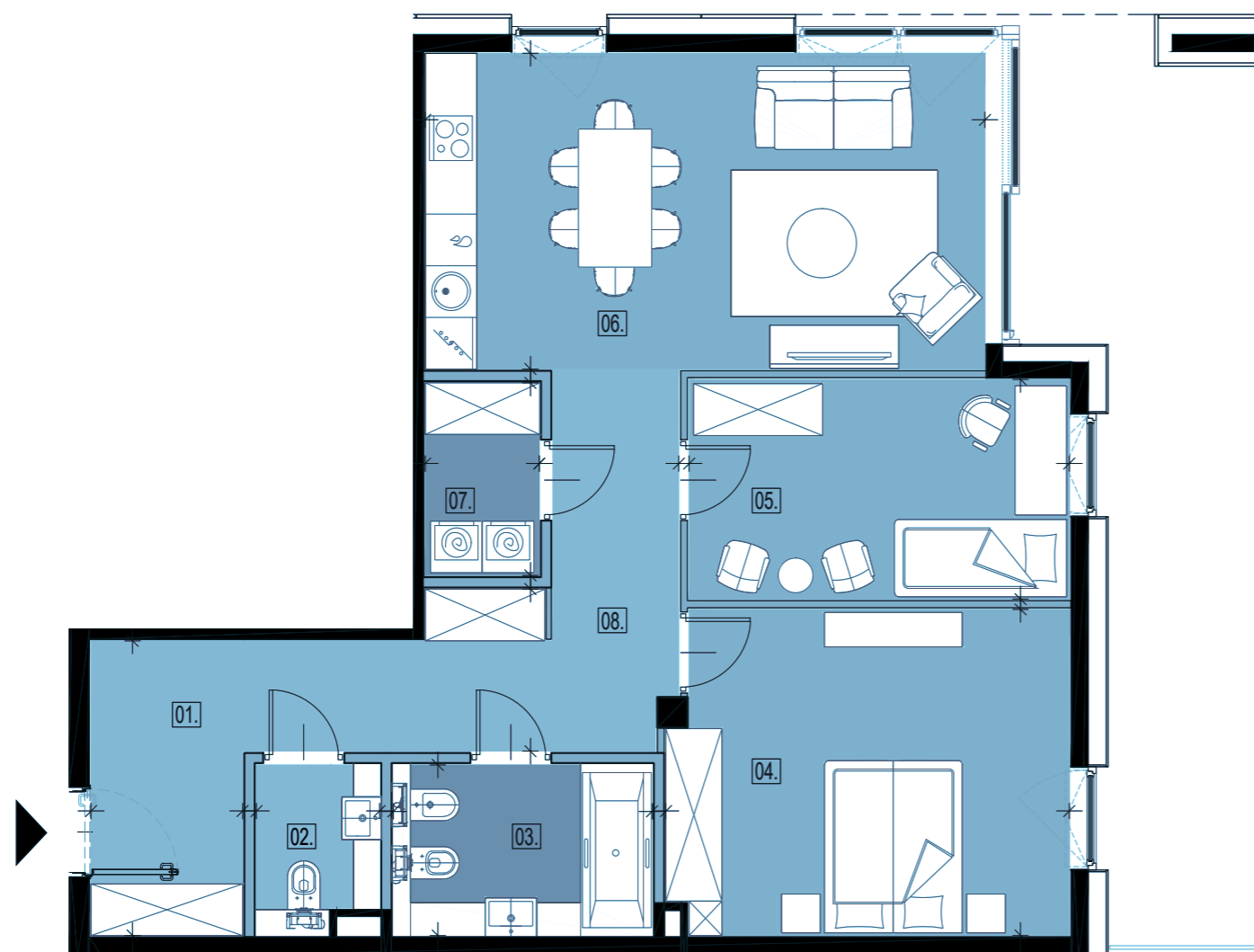
LOKALIZACJA APARTAMENTU W BUDYNKU:



NUMER APARTAMENTU	M01
BUDYNEK	WM2P
PIĘTRO	0
LICZBA POKOI	3
POWIERZCHNIA UŻYTKOWA	85,59 m ²

WYKAZ POMIESZCZEŃ:

01	HOL WEJŚCIOWY	6,02 m ²
02	WC	2,64 m ²
03	ŁAZIENKA	5,95 m ²
04	SYPIALNIA	17,25 m ²
05	SYPIALNIA	11,26 m ²
06	SALON Z KUCHNIĄ	23,82 m ²
07	PRALNIA	2,96 m ²
08	KOMUNIKACJA	11,75 m ²
SUMA POMIESZCZEŃ		81,65 m ²
POWIERZCHNIA ŚCIANEK DZIAŁOWYCH		3,94 m ²
POWIERZCHNIA APARTAMENTU		85,59 m ²
POWIERZCHNIA OGRODU		175,65 m ²



UWAGA:
NINIEJSZY RYSUNEK MA CHARAKTER PODGLĄDOWY, WERSJA OSTATECZNA ZOSTANIE SPORZĄDZONA NA PODSTAWIE PROJEKTU POWYKONAWCZEGO I MOŻE
NIEZNACZNIE RÓŻNIĆ SIĘ OD NINIEJSZEGO RYSUNKU, CO JEST REZULTATEM PROCESU BUDOWLANEGO. NINIEJSZA INFORMACJA NIE MA WPŁYWU NA UPRAWNIENIA
KUPUJĄCEGO ZAWARTE W UMOWIE, SPOSÓB ROZMIESZCZENIA MEBLI, URZĄDZEŃ, GRZEJNIKÓW ORAZ ZABUDOWU MAJĄ CHARAKTER PODGLĄDOWY, POWIERZCHNIE
ZOSTAŁY PODANE DLA WYKOŃCZENIA W STANDARDZIE DEWELOPERSKIM ZGODNIE Z NORMĄ PN-ISO 9836:1997. PONADPRZECIĘTNA WYSOKOŚĆ POMIESZCZEŃ.

APM
DEVELOPMENT