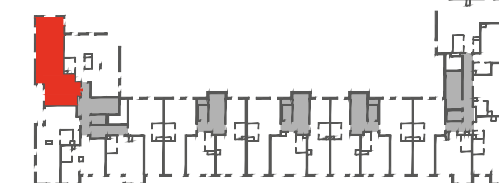
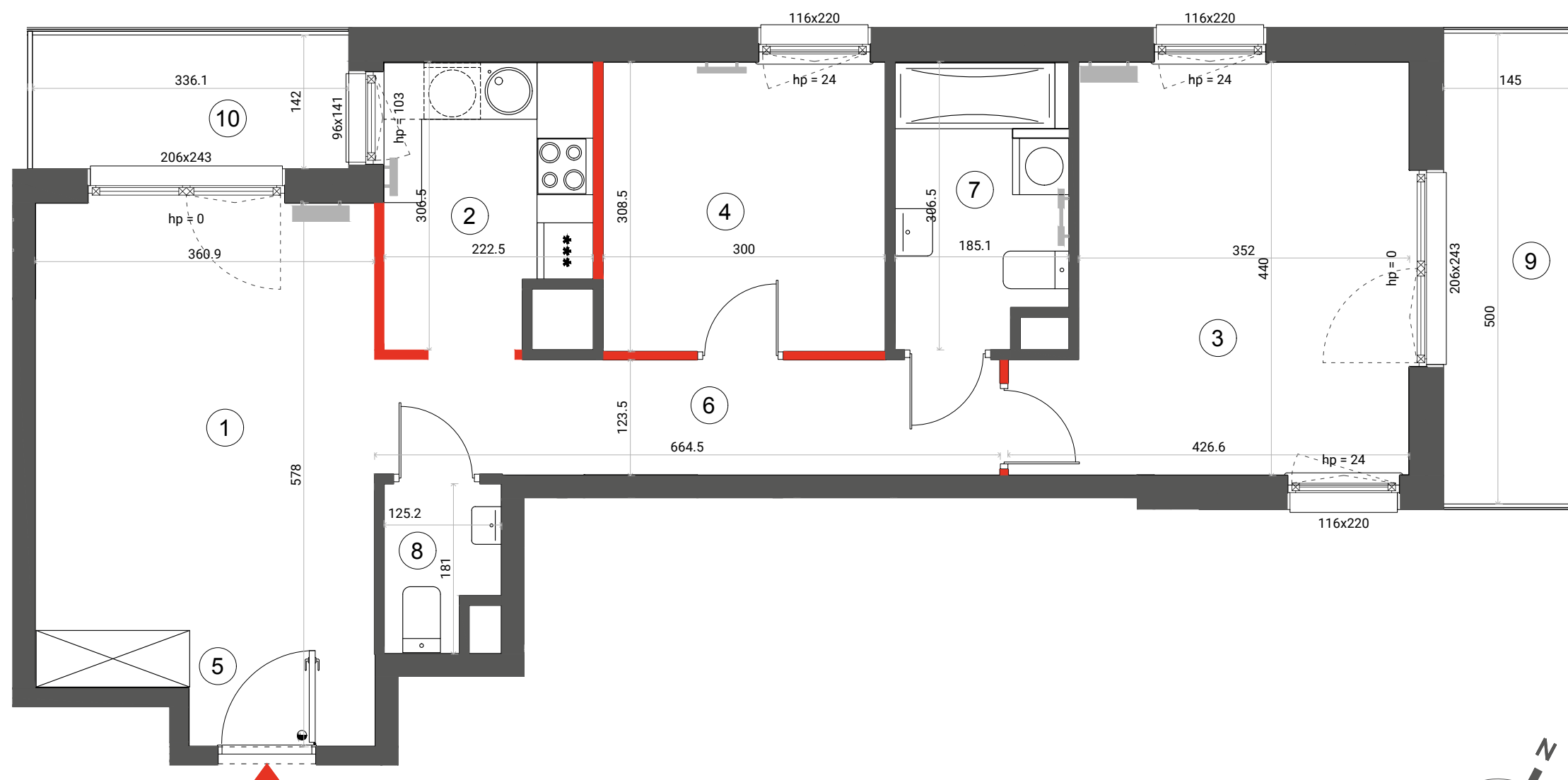




URSUS
VITA

Mieszkanie
3 - pokojowe

67,54m²
Bud. A
Nr 2



PIĘTRO

P ① 2 3 4 5 6 7

1	SALON	17,17 m ²
2	KUCHNIA	6,22 m ²
3	SYPIALNIA	16,22 m ²
4	SYPIALNIA	9,21 m ²
5	HOL	2,47 m ²
6	KORYTARZ	8,11 m ²
7	ŁAZIENKA	5,30 m ²
8	WC	1,96 m ²
	Ściany rozbieralne	0,88 m ²
SUMA		67,54m²
9	BALKON	7,20 m ²
10	LOGGIA	4,77 m ²



Wysokość mieszkania = 272 cm
Powierzchnie liczone wg normy ISO 9836:2015

— ŚCIANA ROZBIERALNA
— GRZEJNIK C.O.

Lokalizację przyborów sanitarnych, rozmieszczenie punktów oświetleniowych, itp. podano zgodnie z projektem wykonawczym. Mogą wystąpić niewielkie różnice wymiarów i usytuowania elementów powstałe w trakcie realizacji prac budowlanych. Zestawienie powierzchni użytkowych poszczególnych pomieszczeń i lokalu podano na podstawie projektu budowlanego. Ostateczna powierzchnia zostanie obliczona na podstawie pomiaru powykonawczego zgodnie z wymienioną normą. Aranżacja mieszkania (tj. meble, wyposażenie kuchni i łazienek oraz sanitariaty) ma charakter poglądowy i nie stanowi wyposażenia lokalu w standardzie oferowanym do sprzedaży.

Dantex

BIURO SPRZEDAŻY
ulica Silnikowa
(parking Factory Outlet)
email: ursusvita@dantex.pl
telefon: 22 123 75 95