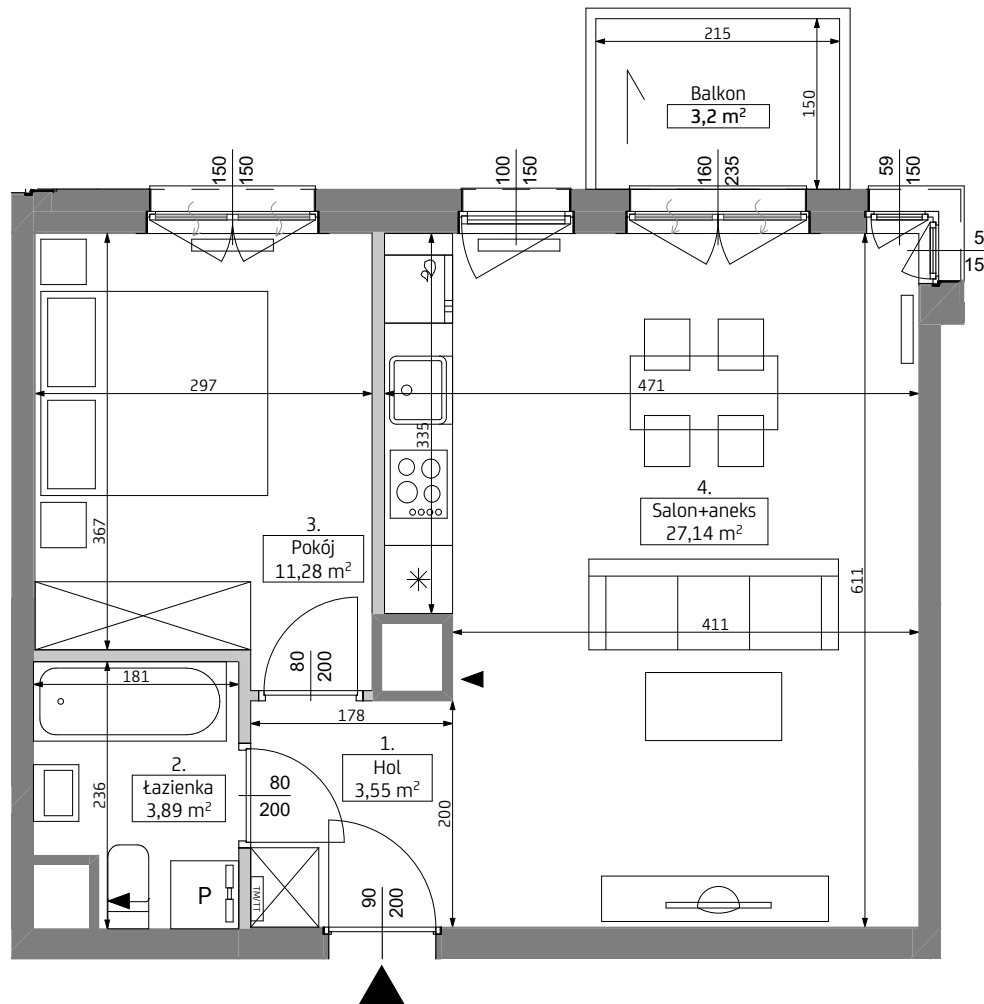
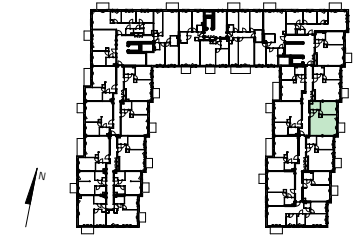


**BLISKI MARCELIN**

ul. Jeleniogórska 14  
Poznań



**LEGENDA**

- ściana z możliwością demontażu
- otwór/kratka wentylacyjna
- grzejniki pokojowe
- grzejniki łazienkowe
- tablica mieszkaniowa
- nawiewnik okienny
- spadki



\* POWIERZCHNIA POMIESZCZEŃ PODANA W ŚWIETLE WYKOŃCZONYCH ŚCIAN  
 \*\* KARTA KATALOGOWA MOŻE ULEC ZMIANIE W TRAKCIE REALIZACJI INWESTYCJI  
 \*\*\* OSTATECZNE OZNACZENIE LOKALU MOŻE ULEC ZMIENIE  
 \*\*\*\* WYMIAR OKIEN PODANO W ŚWIETLE OTWORU W MURZE BEZ UWZGLĘDNIANIA TOLERANCJI NA MONTAŻ  
 \*\*\*\*\* WEDŁUG PN-ISO 9836:1997 DO POWIERZNI MIESZKANIA WLICZONO ŚCIANY Z MOŻLIWOŚCIĄ DEMONTAŻU/REARANŻACJI  
 LOKALIZACJA I GABARYTY ELEMENTÓW INSTALACJI I WYPOSAŻENIA LOKALU ( W SZCZEGÓLNOŚCI: GRZEJNIKÓW, NAWIETRZAKÓW OKIENNYCH I DRZWIOWYCH, TABLICY MIESZKANIOWEJ, OTWORÓW WENTYLACYJNYCH ITP.) PODANE NA KARCIE MAJĄ CHARAKTER ORIENTACYJNY I MOGĄ ULEC ZMIANIE W TRAKCIE REALIZACJI INWESTYCJI  
 \*\*\*\*\* MOŻLIWE USYTUOWANIE ELEMENTÓW ODWODNIENIA BUDYNKU (NP. RZYGACZY, PRZELEWÓW AWARYJNYCH), KTÓRE NIE ZOSTAŁY POKAZANE NA NINIEJSZEJ KARCIE  
 \*\*\*\*\* MOŻLIWE WYSTĄPIENIE RÓŻNICZ POZIOMÓW PRZY WYJŚCIU Z LOKALU NA BALKON/TARAS/OGRÓDEK  
 \*\*\*\*\* WYMIARY DRZWI DO MIESZKAŃ PODANO W ŚWIETLE OŚCIEŻNICY, WYMIARY OKIEN I DRZWI BALKONOWYCH PODANO W ŚWIETLE MURU

KLATKA C  
 PIĘTRO 2  
 MIESZKANIE NR 96

1. Hol	3,55 m <sup>2</sup>
2. łazienka	3,89 m <sup>2</sup>
3. Pokój	11,28 m <sup>2</sup>
4. Salon+aneks	27,14 m <sup>2</sup>
Powierzchnia pod ścianami nadającymi się do demontażu	0,92 m <sup>2</sup>

POWIERZCHNIA MIESZKANIA wg PN-ISO 9836:1997 \*\*\*\*\* 46,78 m<sup>2</sup>

**UWAGA:**  
 Wyposażenie i wykończenie lokalu stanowią przykładową aranżację określającą funkcjonalność mieszkania. Wyposażenie i wielkość zaproponowanych urządzeń ma charakter orientacyjny. Lokalizacja przykładowego wyposażenia i wykończenia powiązana jest z projektowaną infrastrukturą budynku. Zakres wyposażenia i wykończenia lokalu określa umowa nabycia lokalu.

POWIERZCHNIA MIESZKANIA wg PN-ISO 9836:1997 \*\*\*\*\* 46,78 m<sup>2</sup>

POWIERZCHNIA BALKONU 3,2 m<sup>2</sup>

2 pokoje 2C96

piękno życia w nieruchomościach