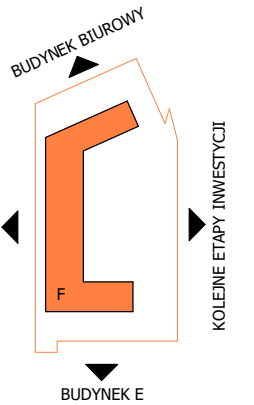
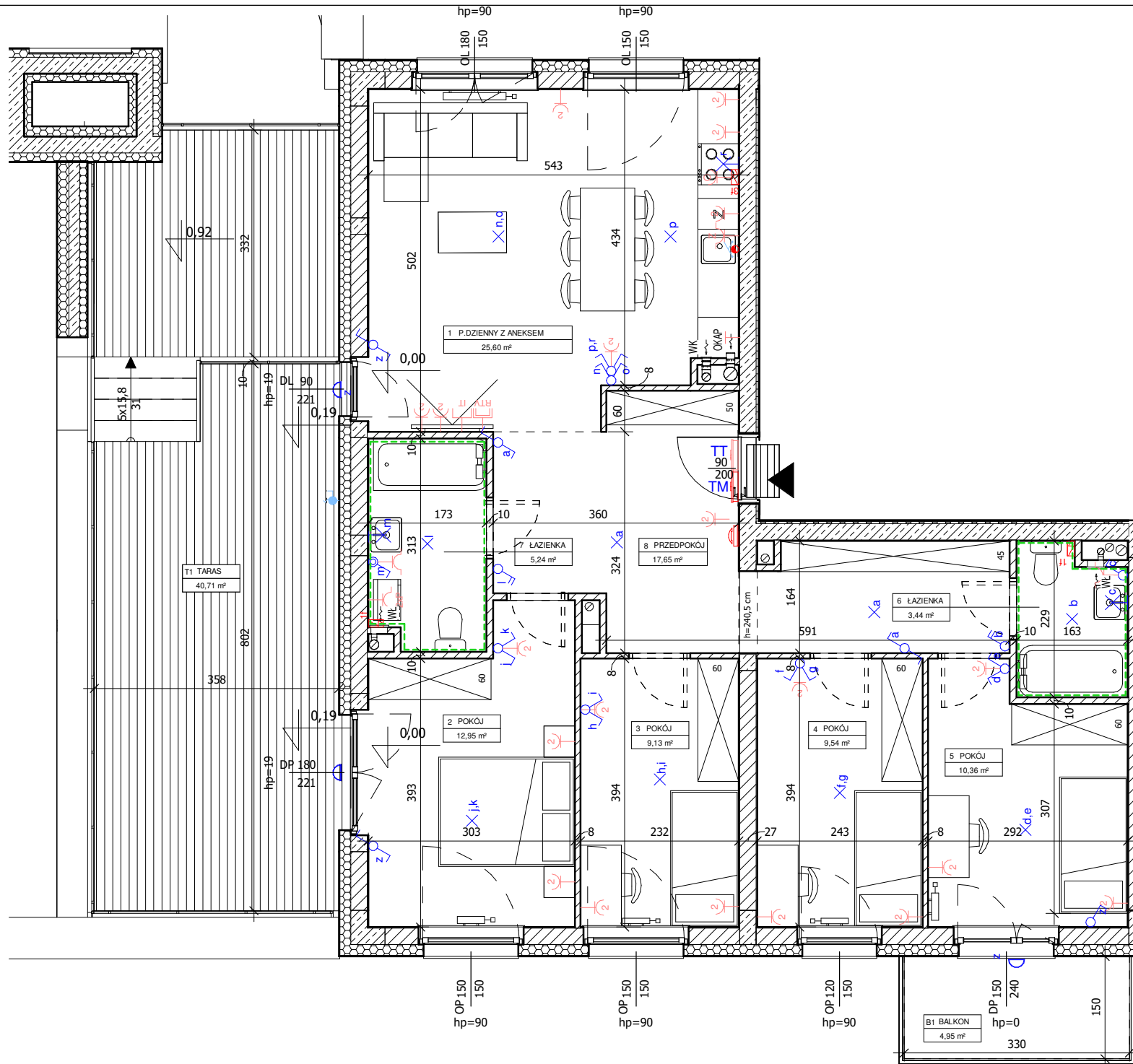
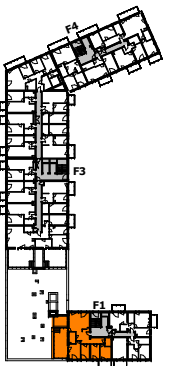


DATA WYDANIA: 27.09.2022  
NR ZMIANY: 000



N  
LOKALIZACJA BUDYNKU NA DZIAŁCE



N  
USYTUOWANIE MIESZKANIA NA KONDYGNACJI

N  
SKALA 1:80

- OZNACZENIA:**
- Wejście do mieszkania
  - Wysokość parapetu
  - Drzwi wewnętrzne- otwór w murze min. 90/206 cm (wys.mierzona od posadzki docelowej o gr. 2cm)
  - Rozprowadzenie instalacji wodno-kanalizacyjnej w łazience/wc do realizacji przez nabywcę lokalu
  - Drzwi prawe / drzwi lewe
  - Okno prawe / okno lewe
  - Grzejnik płytowy
  - Grzejnik łazienkowy drabinowy
  - Wentylacja garderoby
  - Wentylacja kuchni
  - Wentylacja łazienki
  - Wentylacja okapu kuchennego
  - Pion kanalizacji sanitarnej
  - Podejście wody do podlewania ogródka
  - Podejście wody ciepłej i zimnej
  - Podejście kanalizacyjne
  - Rozdzielnica mieszkaniowa
  - Skrzynka telekomunikacyjna
  - Gniazdo wtykowe podwójne
  - Gniazdo wtykowe pojedyncze
  - Gniazdo wtykowe lodówki
  - Gniazdo wtykowe okapu
  - Gniazdo wtykowe pralki
  - Gniazdo wtykowe pojedyncze IP44
  - Gniazdo wtykowe zmywarki
  - Gniazdo wtykowe natynkowe IP55
  - Gniazdo RTV/SAT
  - Gniazdo informatyczne podwójne
  - Przycisk do rolet elektrycznych
  - Punkt podłączenia trójfazowy
  - Unifon mieszkaniowy
  - Łącznik podwójny
  - Łącznik pojedynczy
  - Łącznik dwubiegunowy z jednym klawiszem
  - Łącznik schodowy
  - Łącznik pojedynczy IP44
  - Łącznik krzyżowy
  - Wypust oświetleniowy na suficie
  - Wypust oświetleniowy na ścianie h=min. 2,30m
  - Łącznik schodowy podwójny
  - Kinkiet, moc max. 60W IP 54
  - Proponowana lokalizacja jednostki klimatyzacji do realizacji przez nabywcę lokalu

**BUDYNEK F, KLATKA F1, PIĘTRO 4, MIESZKANIE 3**

|                                      |                            |
|--------------------------------------|----------------------------|
| 1 POKÓJ DZIENNY Z ANEKSEM KUCHENNYM  | 25,60 m <sup>2</sup>       |
| 2 POKÓJ                              | 12,95 m <sup>2</sup>       |
| 3 POKÓJ                              | 9,13 m <sup>2</sup>        |
| 4 POKÓJ                              | 9,54 m <sup>2</sup>        |
| 5 POKÓJ                              | 10,36 m <sup>2</sup>       |
| 6 ŁAZIENKA                           | 3,44 m <sup>2</sup>        |
| 7 ŁAZIENKA                           | 5,24 m <sup>2</sup>        |
| 8 PRZEDPOKÓJ                         | 17,65 m <sup>2</sup>       |
| <b>POWIERZCHNIA UŻYTKOWA LOKALU:</b> | <b>93,91 m<sup>2</sup></b> |
| B1 BALKON                            | 4,95 m <sup>2</sup>        |
| T1 TARAS                             | 42,46 m <sup>2</sup>       |

**UWAGI:**

- metryka lokalu ma charakter poglądowy.
- na rysunku podano wymiary ścian oraz powierzchnie pomieszczeń w stanie wykończonym, zgodnie ze standardem wykończenia
- w związku z optymalizacją konstrukcji powierzchnie poszczególnych pomieszczeń mogą ulec zmianie,
- podane wymiary balkonów dotyczą płyty balkonowej,
- wysokość instalowania osprzętu od poziomu posadzki:
- gniazda: w pokojach-ok.30cm, robocze kuchni-ok.120cm, do urządzeń stacjonarnych w kuchni-ok.30cm, do okapu-ok.220cm, przy umywalce w łazience-ok.120cm, do pralki w łazience-ok.90cm, wyłączniki oświetlenia-ok.120cm, unifon-ok.145cm; zasilanie zmywarki w wodę i odbiór ścieków wykonać z podejść pod zlewozmywakiem.