

**011** 2 pokoje | 40,08m<sup>2</sup>

horyzontpraga@cordiahomes.com | tel. 22 22 181 90



**HORYZONTPRAGA**

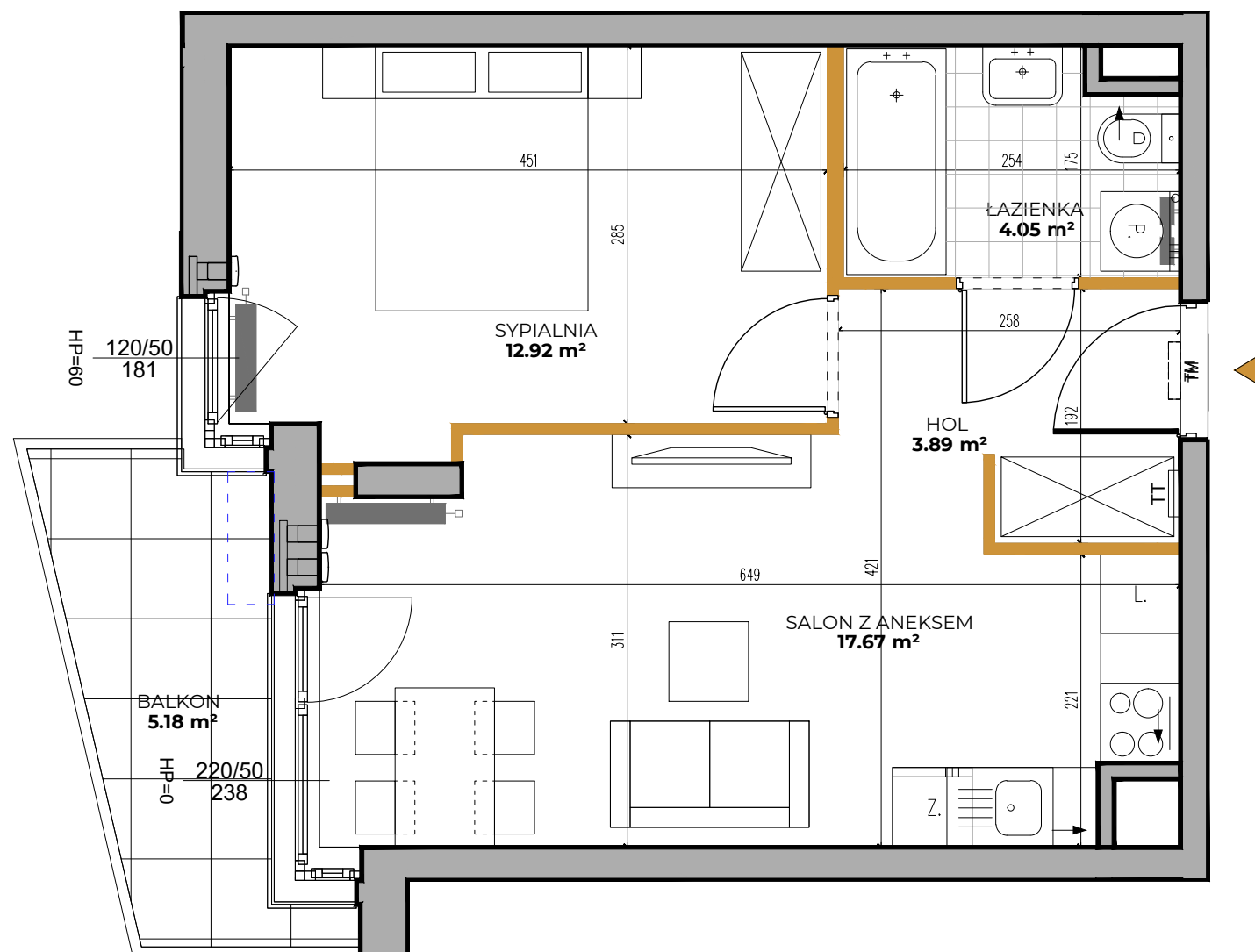
by **CORDIA**

mieszkanie nr **011**  
piętro **1**  
liczba pokoi **2**

### ZESTAWIENIE POWIERZCHNI

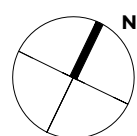
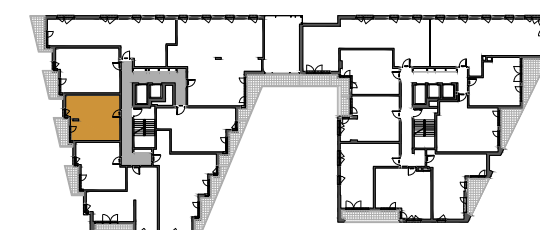
SALON Z ANEKSEM	17.67 m <sup>2</sup>
SYPIALNIA	12.92 m <sup>2</sup>
ŁAZIENKA	4.05 m <sup>2</sup>
HOL	3.89 m <sup>2</sup>

<b>POW. UŻYTKOWA</b>	<b>38.53 m<sup>2</sup></b>
POW. PRZEGRÓD	1.55 m <sup>2</sup>
<b>POW. ROZLICZENIOWA</b>	<b>40.08 m<sup>2</sup></b>
BALKON	5.18 m <sup>2</sup>



### POŁOŻENIE NA KONDYGNACJI

ul. Marii Rodziewiczówny



0 1 2 3 4 5m

Ściany możliwe do rearanżacji    Ściany niedemontowalne    Sugerowana lokalizacja jednostki klimatyzacyjnej

DEWELOPER

**CORDIA**

www.cordiapolska.pl

PROJEKTANT

**latergrupa**

www.latergrupa.pl

Wymiary pomieszczeń, lokalizację przyborów sanitarnych, rozmieszczenie punktów instalacyjnych itp. podano zgodnie z projektem wykonawczym. Z przyczyn technologicznych mogą wystąpić niewielkie różnice wymiarów i usytuowania elementów powstałe w trakcie realizacji prac budowlanych. Powierzchnia użytkowa lokalu jest określona na podstawie rozporządzenia ministra transportu, budownictwa i gospodarki morskiej z dn. 25.04. 2012 r. poz. 462), zgodnie z zasadami zawartymi w polskiej normie PN-ISO 9836:1997. Powierzchnia użytkowa lokalu jest obliczana w metrach kwadratowych z dokładnością do dwóch miejsc po przecinku. Powierzchnia rozliczeniowa została wyliczona zgodnie z zasadami szczegółowo opisanymi w umowie deweloperskiej. Przedstawiona aranżacja i wykończenie mają charakter wyłącznie przykładowy, w szczególności jedynie przykładowe – i nie wchodzące w skład oferty oraz wykończenia zbywanego lokalu są elementy aranżacyjne (meble, AGD, elementy dekoracyjne, ozdoby itp.), jak również układ kolorów i sposób malowania. Podane na karcie wymiary pomieszczeń są poglądowe, wskazano je zgodnie z projektem wykonawczym (bez uwzględnienia grubości tynków), w świetle pionowych przegród (ścian) w stanie surowym.