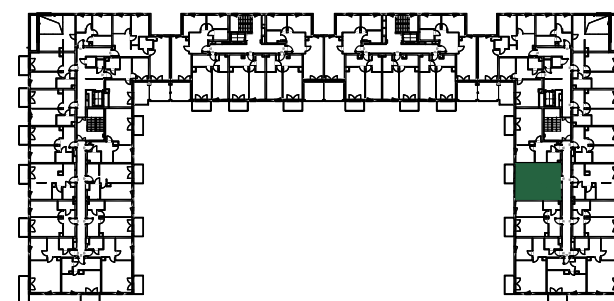
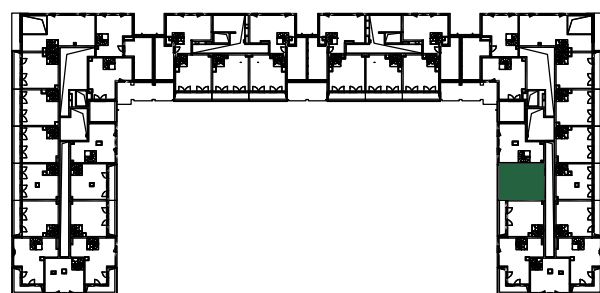



0 1m 2m 3m

SKALA 1:100



3. PIĘTRO	
MIESZKANIE NR 3.46	
	72,01 m²
3.46.1	przedpokój 7.35 m ²
3.46.2	łazienka 4.81 m ²
3.46.3	pokój 13.13 m ²
3.46.4	pokój z aneksem 15.20 m ²
 powierzchnia pod ścianami nadającymi się do demontażu 1,06 m ²	
3.46.5	antresola 30.45 m ²

ANTRESOLA 3 PIĘTRA

PIĘTRO 3

NUMER MIESZKANIA
3.46

POWIERZCHNIA MIESZKANIA
72,01 m²

- POWIERZCHNIA UŻYTKOWA OBLICZANA WEDŁUG NORMY PN-ISO 9836:1997 - STAN WYKOŃCZONY PRZYJĘTY ZGODNIE ZE STANDARDEM WYKONANIA BUDYNKU I ZAPISAMI UMOWY DEWELOPERSKIEJ. DO POWIERZCHNI UŻYTKOWEJ WLICZONO ŚCIANKI DZIAŁOWE.
- RZUT MIESZKANIA ZOSTAŁ SPORZĄDZONY NA PODSTAWIE PROJEKTU BUDOWLANEGO, ZASTRZEŻA SIĘ MOŻLIWOŚĆ ZMIAN W UKŁADZIE MIESZKAN I PODANYCH POWIERZCHNIACH, ZGODNIE Z ZAPISAMI UMOWY DEWELOPERSKIEJ.
- W ZWIĄZKU W OPRACOWYWIANIEM PROJEKTU WYKONAWCZEGO ZE WZGLĘDÓW KONSTRUKCYJNYCH, INSTALACYJNYCH I ARCHITEKTONICZNYCH MOGA WYSTĄPIĆ ZMIANY W ZAKRESIE PIONOWI I KOMINOW ORAZ KOREKTY OTWORÓW OKIENNYCH