

rybnicka 55

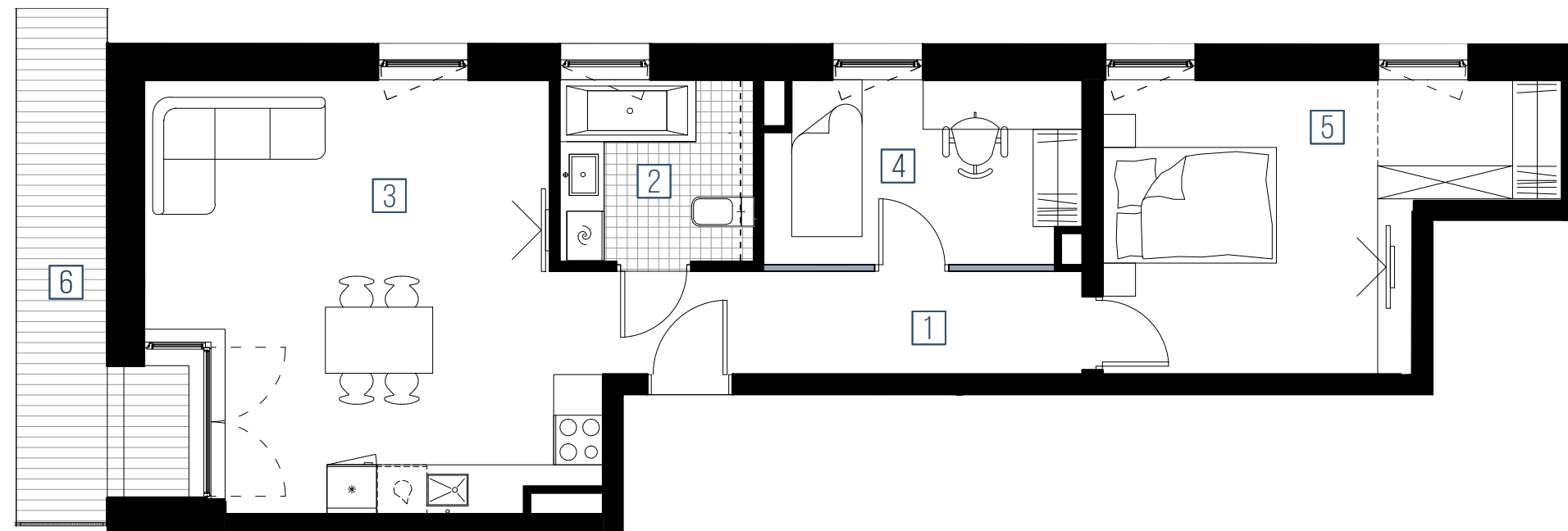


MIESZKANIE NUMER 11

POWIERZCHNIA UŻYTKOWA MIESZKANIA 62,60 M²
BALKON 8,37 M²

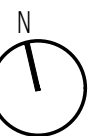
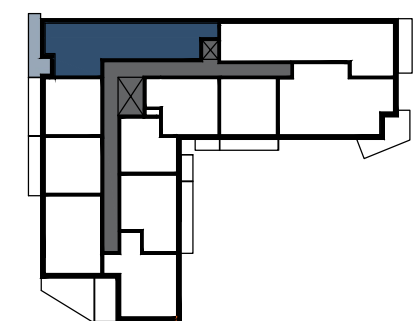
PIĘTRO 1
3 POKOJE

1	KOMUNIKACJA	7.25
2	ŁAZIENKA	5.16
3	SALON+ANEKS KUCHENNY	25.21
4	POKÓJ	8.65
5	POKÓJ	15.87
6	BALKON	8.37



LOKALIZACJA MIESZKANIA NA KONDYGNACJI

PIĘTRO 1



SKALA: 1:750

SKALA 1:75



 ELEMENTY STAŁE
 ŚCIANY DZIAŁOWE NADAJĄCE SIĘ DO DEMONTAŻU

ROZMIESZCZENIE MEBLI I PRZYBORÓW ORAZ ARANŻACJA PODŁÓG STANOWIĄ PRZYKŁAD ARANŻACJI.
PODANE POWIERZCHNIE W LOKALU OBLICZANE SĄ W ŚWIETLE WYKOŃCZONYCH ŚCIAN I MOGĄ ULEC ZMIANIE +/- 2,5%
WIZUALIZACJA STANOWI ELEMENT POGŁĄDOWY.
BRYŁA BUDYNKU I KOLORYSTYKA MOŻE ULEC ZMIANIE.



MOVE-IN SP. Z O.O.
UL. PARKOWA 7, KRYNICZNO
55-114 WISZNIA MAŁA

SPRZEDAŻ:
MOVE-IN RYBNICKA 55
SPRZEDAŻ@MOVE-IN.PL
TELEFON 606758300