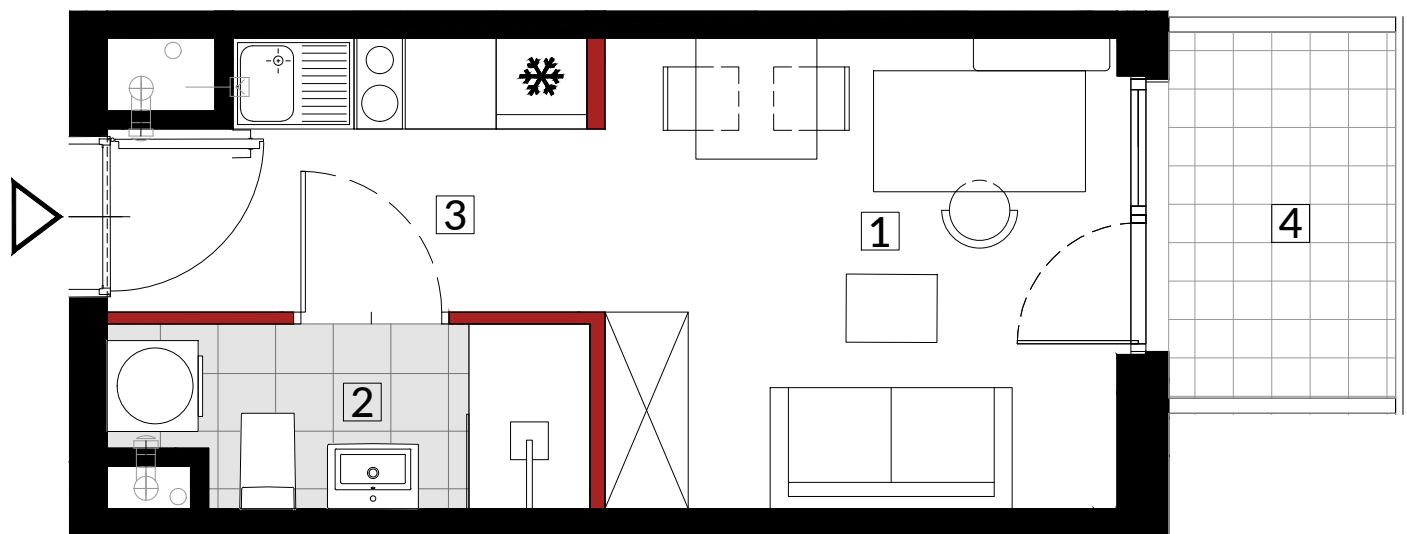
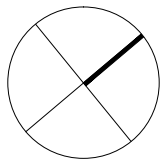


# Metro Park II, Warszawa Bielany



ściany konstrukcyjne, międzylokalowe, obudowy szachtów  
 ściany działowe nadające się do demontażu

5m

## Uwagi:

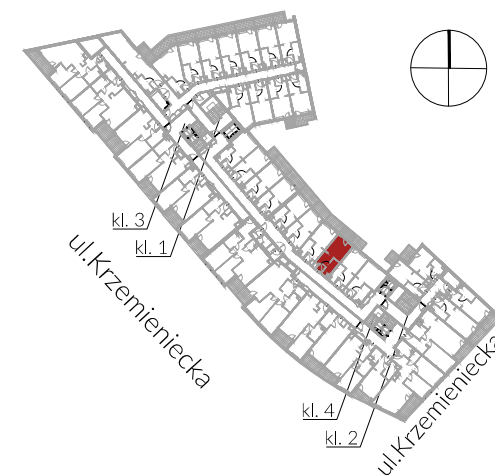
- Powierzchnia użytkowa lokalu jest określona na podstawie Rozporządzenia Ministra Transportu, Budownictwa i Gospodarki Morskiej z dnia 25.04.2012 r. w sprawie szczegółowego zakresu i formy projektu budowlanego (Dz. U. z dnia 27.04. 2012 r. poz. 482) zgodnie z zasadami zawartymi w Polskiej Normie PN-ISO 9836: 1997, tj. powierzchnia użytkowa lokalu obliczana jest w metrach kwadratowych z dokładnością do dwóch miejsc po przecinku, dla wymiarów lokalu w stanie wykończonym na poziomie podłogi, nie licząc listew przypodłogowych, progów itp. Do powierzchni użytkowej lokalu wlicza się powierzchnię elementów nadających się do demontażu takich jak ścianki działowe, rury, kanały. Do powierzchni użytkowej lokalu nie są wliczane powierzchnie otworów na drzwi i okna oraz nisze w elementach zamykających.
- Powierzchnia użytkowa lokalu określona jest na podstawie projektu budowlanego i w toku dalszych prac projektowych obejmujących wykonanie projektu wykonawczego może ulec nieznacznej zmianie w zakresie do 2%.
- Przedstawiona aranżacja lokalu wykonana jest wyłącznie na potrzeby jego prezentacji w formie wykończonej i umeblowanej i nie stanowi przedmiotu zobowiązania Sprzedającego.

## U148

LOKAL USŁUGOWY

KLATKA 2

PIĘTRO 5



1 pomieszczenie	10,29m <sup>2</sup>
2 wc	3,58m <sup>2</sup>
3 komunikacja	5,30m <sup>2</sup>
powierzchnia pod ściankami nadającymi się do demontażu	0,41m <sup>2</sup>

**POWIERZCHNIA UŻYTKOWA 19,58m<sup>2</sup>**

4 balkon	3,63m <sup>2</sup>
----------	--------------------

**HOME INVEST**

www.homeinvest.pl

telefon 22 518 62 62

**wadeco**

UL. MADALIŃSKIEGO 20, 02-513 WARSZAWA  
 TEL. 8565034, 8565036, FAX 8565043,  
 E-MAIL wadeco@wadeco.pl