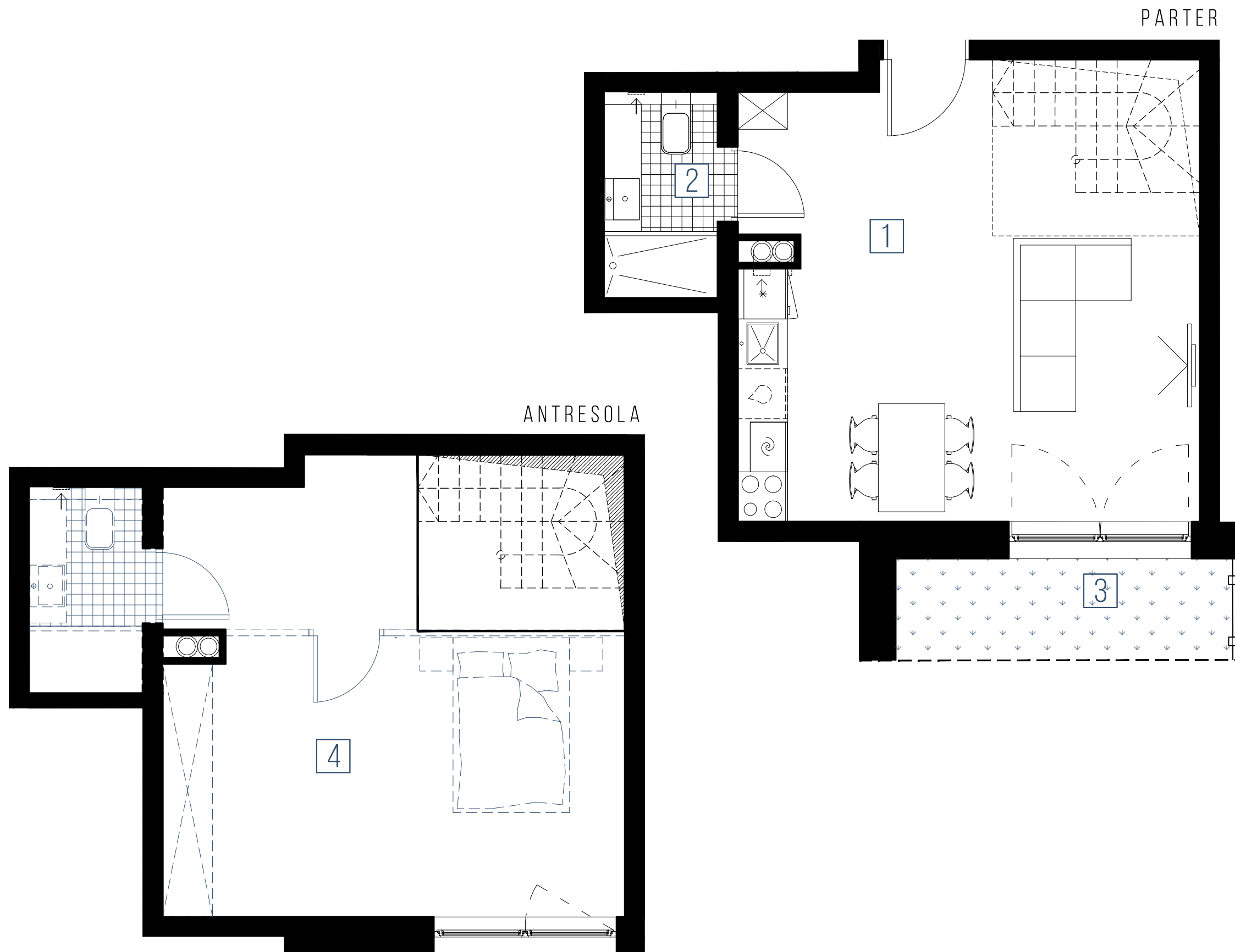


rybnicka 55



MIESZKANIE NUMER 5

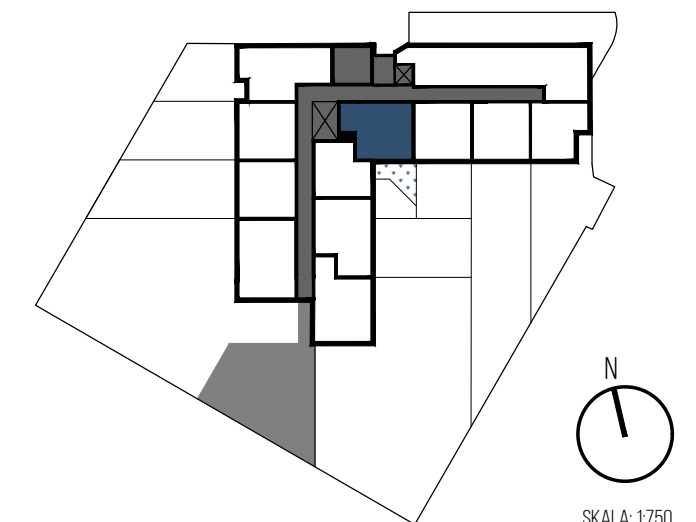
POWIERZCHNIA UŻYTKOWA MIESZKANIA 62,01 M²

OGRÓD 9,83 M²

PARTER+ANTRESOLA

| | | |
|---|------------------------|-------|
| 1 | SALON + ANEKS KUCHENNY | 29.93 |
| 2 | ŁAZIENKA | 3.33 |
| 3 | OGRÓD | 9.83 |
| 4 | ANTRESOLA | 28.47 |

LOKALIZACJA MIESZKANIA NA KONDYGNACJI



SKALA 1:50



- ELEMENTY STAŁE
- ŚCIANY DZIAŁOWE NADAJĄCE SIĘ DO DEMONTAŻU
- PROPOZYCJA ARANŻACJI NA POZIOMIE ANTRESOLI

ROZMIESZCZENIE MEBLI I PRZYBÓRÓW ORAZ ARANŻACJA PODŁÓG STANOWIĄ PRZYKŁAD ARANŻACJI. PODANE POWIERZCHNIE W LOKALU OBLICZANE SĄ W ŚWIETLE WYKOŃCZONYCH ŚCIAN I MOGĄ ULEC ZMIANIE +/- 2,5%. WIZUALIZACJA STANOWI ELEMENT POGŁĄDOWY. BRYŁA BUDYNKU I KOLORYSTYKA MOŻE ULEC ZMIANIE.



MOVE-IN SP. Z O.O.
UL. PARKOWA 7, KRYNICZNO
55-114 WISZNIA MAŁA

SPRZEDAŻ:
MOVE-IN RYBNICKA 55
SPRZEDAZ@MOVE-IN.PL
TELEFON 606758300