

093 4 pokoje | 83,73m<sup>2</sup>

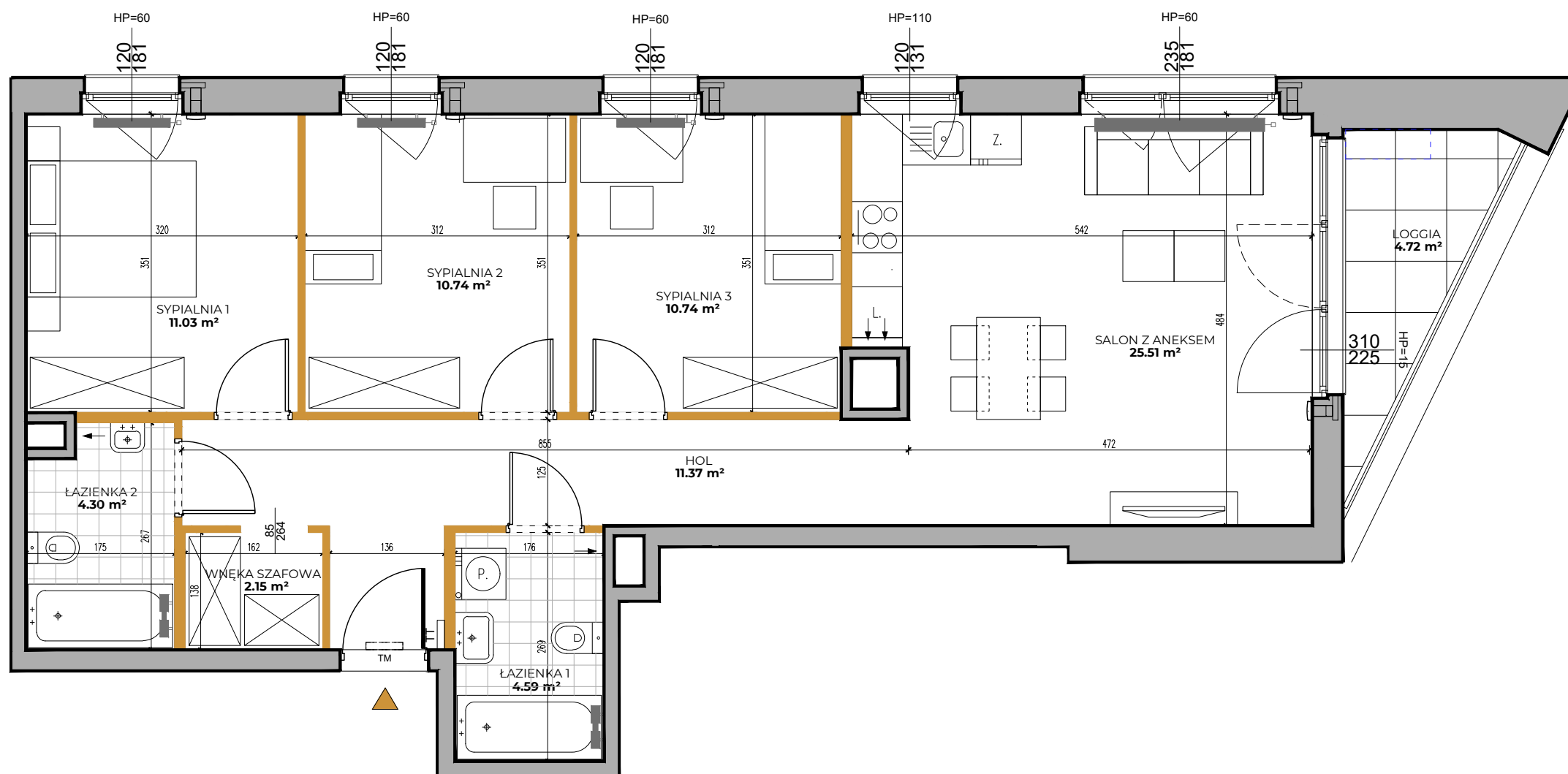
horyzontpraga@cordiahomes.com | tel. 22 22 181 90



HORYZONT PRAGA

by CORDIA

mieszkanie nr **093**  
piętro **6**  
liczba pokoi **4**



### ZESTAWIENIE POWIERZCHNI

SALON Z ANEKSEM	25.51 m <sup>2</sup>
SYPIALNIA 1	11.03 m <sup>2</sup>
SYPIALNIA 2	10.74 m <sup>2</sup>
SYPIALNIA 3	10.74 m <sup>2</sup>
ŁAZIENKA 1	4.59 m <sup>2</sup>
ŁAZIENKA 2	4.30 m <sup>2</sup>
WNĘKA SZAFOWA	2.15 m <sup>2</sup>
HOL	11.37 m <sup>2</sup>

**POW. UŻYTKOWA** 80.43 m<sup>2</sup>

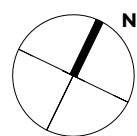
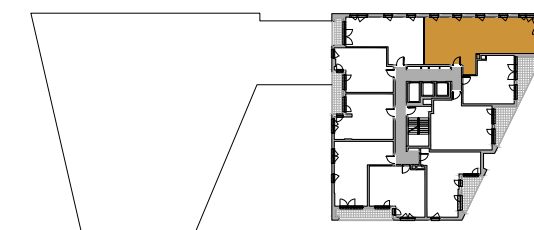
POW. PRZEGRÓD 3.30 m<sup>2</sup>

**POW. ROZLICZENIOWA** 83.73 m<sup>2</sup>

LOGGIA 4.72 m<sup>2</sup>

### POŁOŻENIE NA KONDYGNACJI

ul. Marii Rodziewiczówny



0 1 2 3 4 5m

Ściany możliwe do rearanżacji Ściany niedemontowalne Sugerowana lokalizacja jednostki klimatyzacyjnej

DEWELOPER

**CORDIA**

www.cordiapolska.pl

PROJEKTANT

**latergrupa**

www.latergrupa.pl

Wymiary pomieszczeń, lokalizację przyborów sanitarnych, rozmieszczenie punktów instalacyjnych itp. podano zgodnie z projektem wykonawczym. Z przyczyn technologicznych mogą wystąpić niewielkie różnice wymiarów i usytuowania elementów powstałe w trakcie realizacji prac budowlanych. Powierzchnia użytkowa lokalu jest określona na podstawie rozporządzenia ministra transportu, budownictwa i gospodarki morskiej z dn. 25.04. 2012 r. poz. 462), zgodnie z zasadami zawartymi w polskiej normie PN-ISO 9836:1997. Powierzchnia użytkowa lokalu jest obliczana w metrach kwadratowych z dokładnością do dwóch miejsc po przecinku. Powierzchnia rozliczeniowa została wyliczona zgodnie z zasadami szczegółowo opisanymi w umowie deweloperskiej. Przedstawiona aranżacja i wykończenie mają charakter wyłącznie przykładowy, w szczególności jedynie przykładowe – i nie wchodzące w skład oferty oraz wykończenia zbywanego lokalu są elementy aranżacyjne (meble, AGD, elementy dekoracyjne, ozdoby itp.), jak również układ kolorów i sposób malowania. Podane na karcie wymiary pomieszczeń są poglądowe, wskazano je zgodnie z projektem wykonawczym (bez uwzględnienia grubości tynków), w świetle pionowych przegród (ścian) w stanie surowym.