



Doskonała lokalizacja -
bliskie sąsiedztwo stolicy
i kluczowej infrastruktury



Funkcjonalne wnętrza
o wysokim standardzie
wykończenia



Okolice pełna zielonych terenów
rekreacyjno-wypoczynkowych
m. in. Lasy Sękocińskie



Prywatny, ogrodzony
ogród i 2 miejsca
parkingowe w cenie



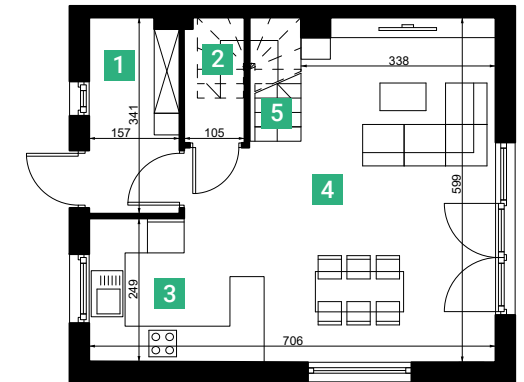
NR POMIESZCZENIE	POWIERZCHNIA
1. Hol	5,11 m ²
2. WC	2,16 m ²
3. Kuchnia	7,52 m ²
4. Salon z jadalnią	24,00 m ²
5. Schody	1,89 m ²
Suma powierzchni parteru	40,68 m²
+ Ogródek	113 m²



Widok od strony ulicy



Widok osiedla z lotu ptaka



Rzut parteru



SPRZEDAŻ MIESZKAŃ

ul. 6 Sierpnia, Stomin (pod Warszawą)
Tomasz Głośniak
tel.: 515 600 708
e-mail: t.glosniak@mieszkajpodwarszawa.pl

 Doskonała lokalizacja - bliskie sąsiedztwo stolicy i kluczowej infrastruktury

 Funkcjonalne wnętrza o wysokim standardzie wykończenia

 Okolice pełna zielonych terenów rekreacyjno-wypoczynkowych m. in. Lasy Sękocińskie

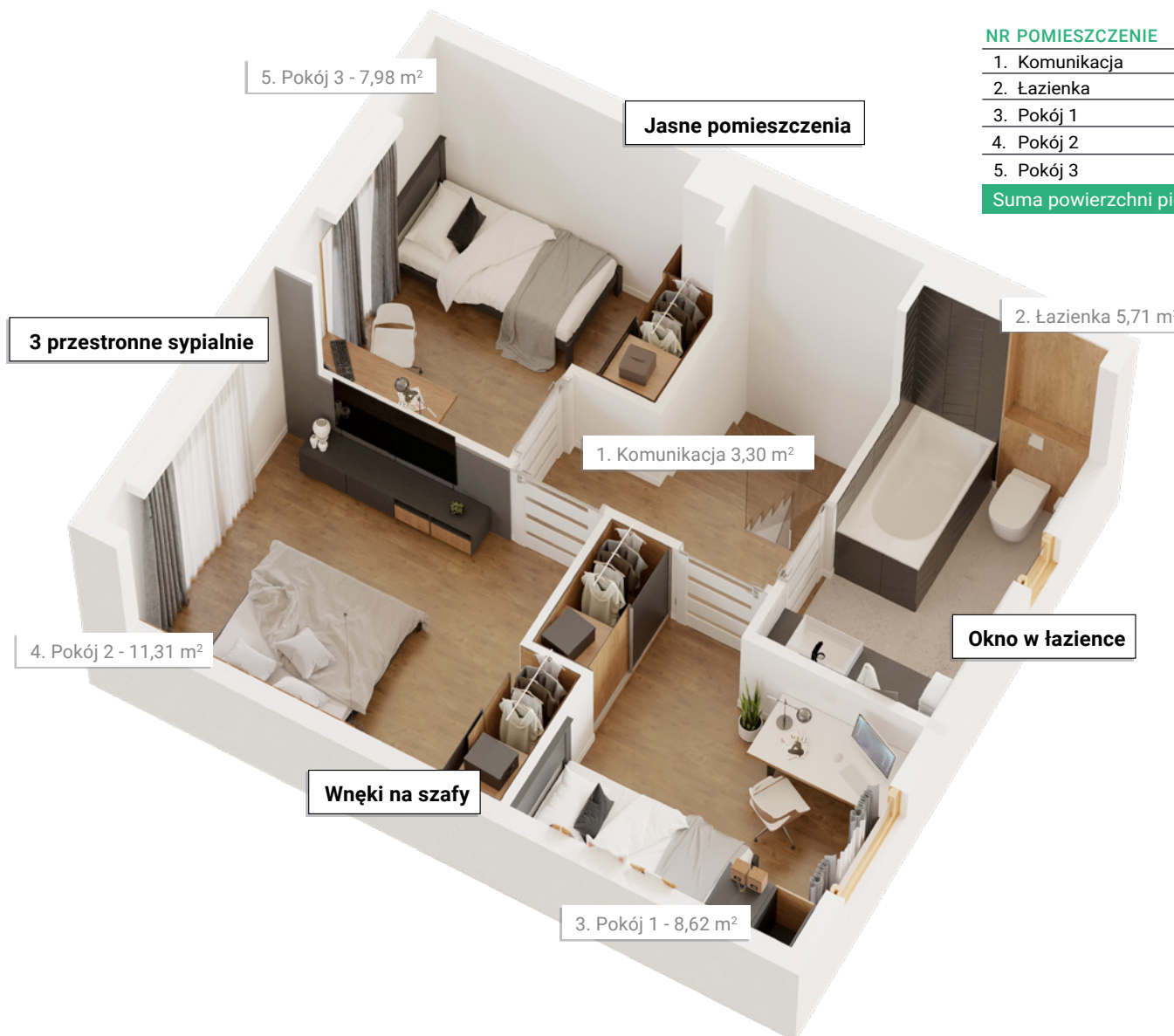
 Prywatny, ogrodzony ogród i 2 miejsca parkingowe w cenie



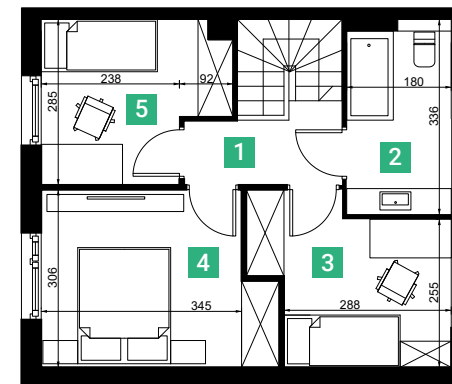
Widok od strony ogrodu



Widok osiedla z lotu ptaka



NR POMIESZCZENIE	POWIERZCHNIA
1. Komunikacja	3,30 m ²
2. Łazienka	5,71 m ²
3. Pokój 1	8,62 m ²
4. Pokój 2	11,31 m ²
5. Pokój 3	7,98 m ²
Suma powierzchni piętra	36,92 m²



Rzut piętra



SPRZEDAŻ MIESZKAŃ

ul. 6 Sierpnia, Stomin (pod Warszawą)
 Tomasz Głośniak
 tel.: 515 600 708
 e-mail: t.glosniak@mieszkajpodwarszawa.pl



Doskonała lokalizacja -
bliskie sąsiedztwo stolicy
i kluczowej infrastruktury



Funkcjonalne wnętrza
o wysokim standardzie
wykończenia



Okolice pełna zielonych terenów
rekreacyjno-wypoczynkowych
m. in. Lasy Sękocińskie



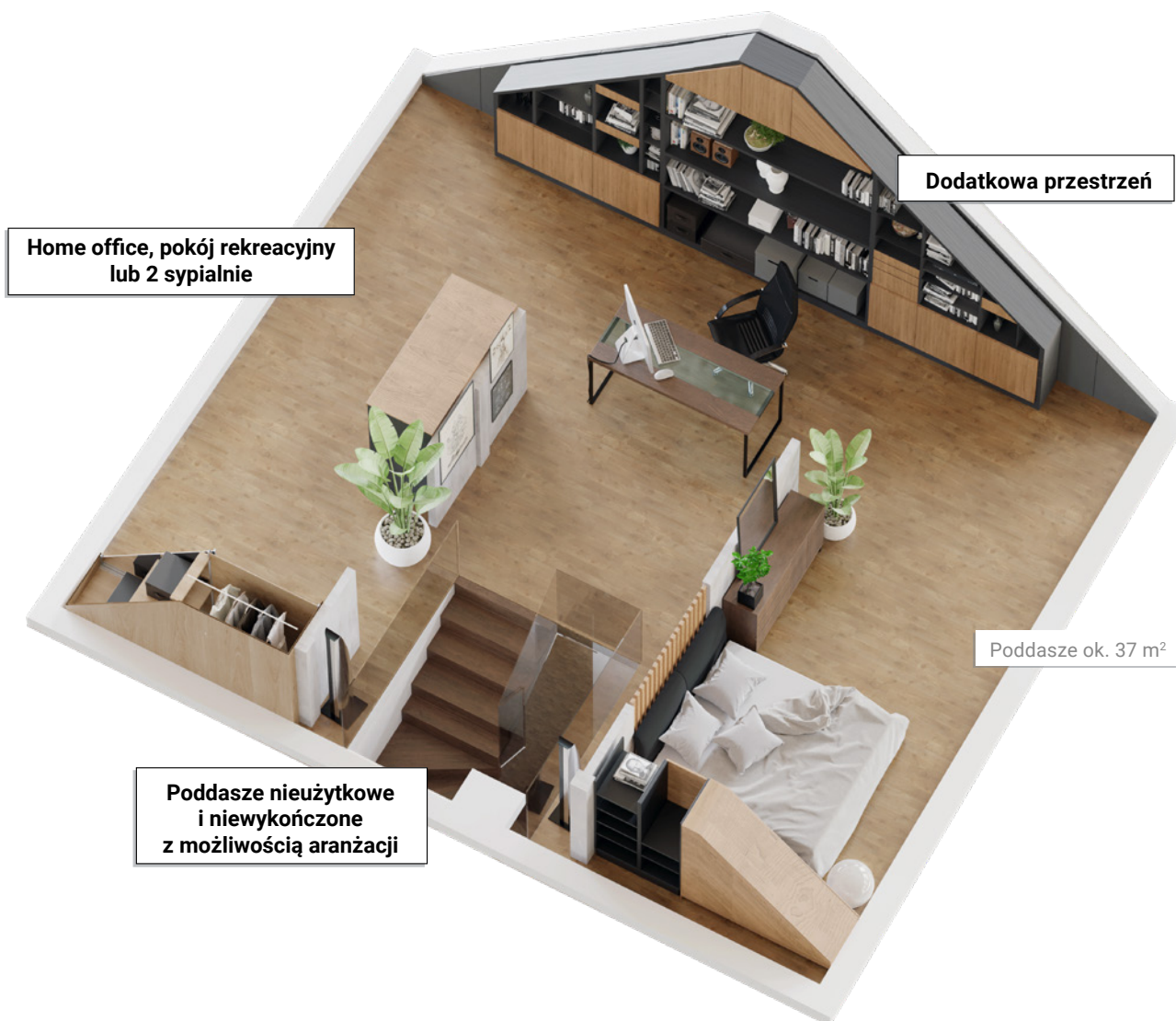
Prywatny, ogrodzony
ogród i 2 miejsca
parkingowe w cenie



Widok od strony ogrodu



Widok osiedla z lotu ptaka

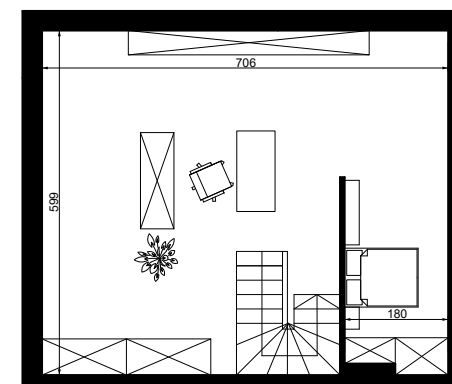


Home office, pokój rekreacyjny
lub 2 sypialnie

Dodatkowa przestrzeń

Poddasze ok. 37 m²

Poddasze nieużytkowe
i niewykończone
z możliwością aranżacji



Rzut poddasza



SPRZEDAŻ MIESZKAŃ

ul. 6 Sierpnia, Słomin (pod Warszawą)

Tomasz Głońskiak

tel.: 515 600 708

e-mail: t.glosniak@mieszkajpodwarszawa.pl



**KP
DEVELOPMENT**