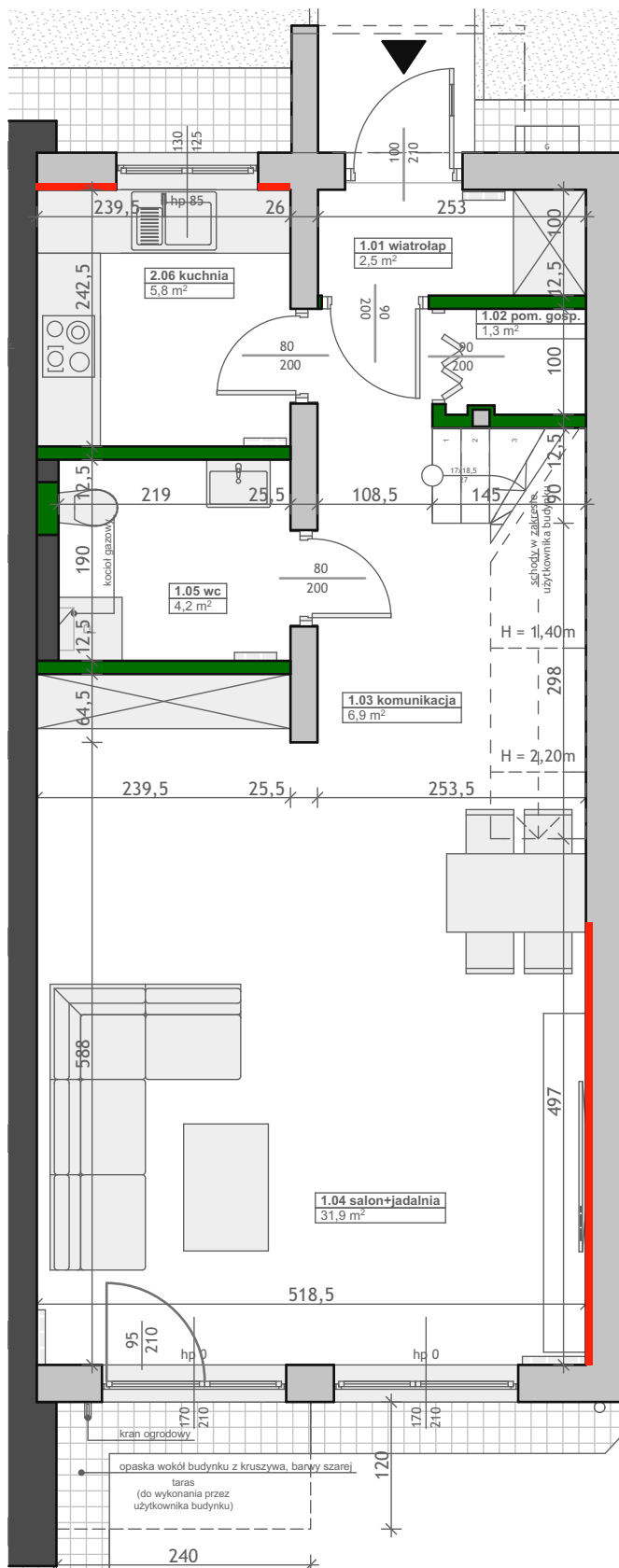


LOKAL 7K - PARTER



Ogródek o powierzchni 18,8 m² jest częścią lokalu mieszkalnego



INWESTOR:



DOMY NA PSZENNEJ

Zestawienie pomieszczeń - SEGMENT 7K

Nr	Nazwa pomieszczenia	Pow. podłogi
parter		
1.01	wiatrołap	2,5
1.02	pom. gospodarcze	1,3
1.03	komunikacja	6,9
1.04	salon+jadalnia	31,9
1.05	wc	4,2
2.06	kuchnia	5,8
		52,6 m²

piętro

2.01	komunikacja	15,6
2.02	pokój	9,3
2.03	pokój	9,3
2.04	łazienka	4,8
2.05	pokój	15,1
		54,1 m²

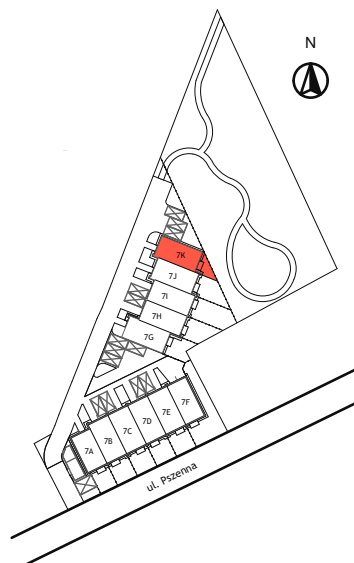
106,7 m²

LEGENDA:

- MUROWANE ŚCIANY KONSTRUKCYJNE, KOMINY - ELEMENTY STAŁE
- DREWNIANE ŚCIANY KONSTRUKCYJNE - ELEMENTY STAŁE
- ŚCIANY DZIAŁOWE Z PŁYTY GIPSOWO-KARTONOWEJ NA STELAŻU - NADAJĄCE SIĘ DO DEMONTAŻU
- WZMOCNIENIE ŚCIANY DREWNIANEJ - MOŻLIWOŚĆ MONTAŻU SZAFEK WISZĄCYCH / TELEWIZORA

powierzchnia użytkowa:

106,7 m²
LOKAL 7K



Generalny Wykonawca Inwestycji:

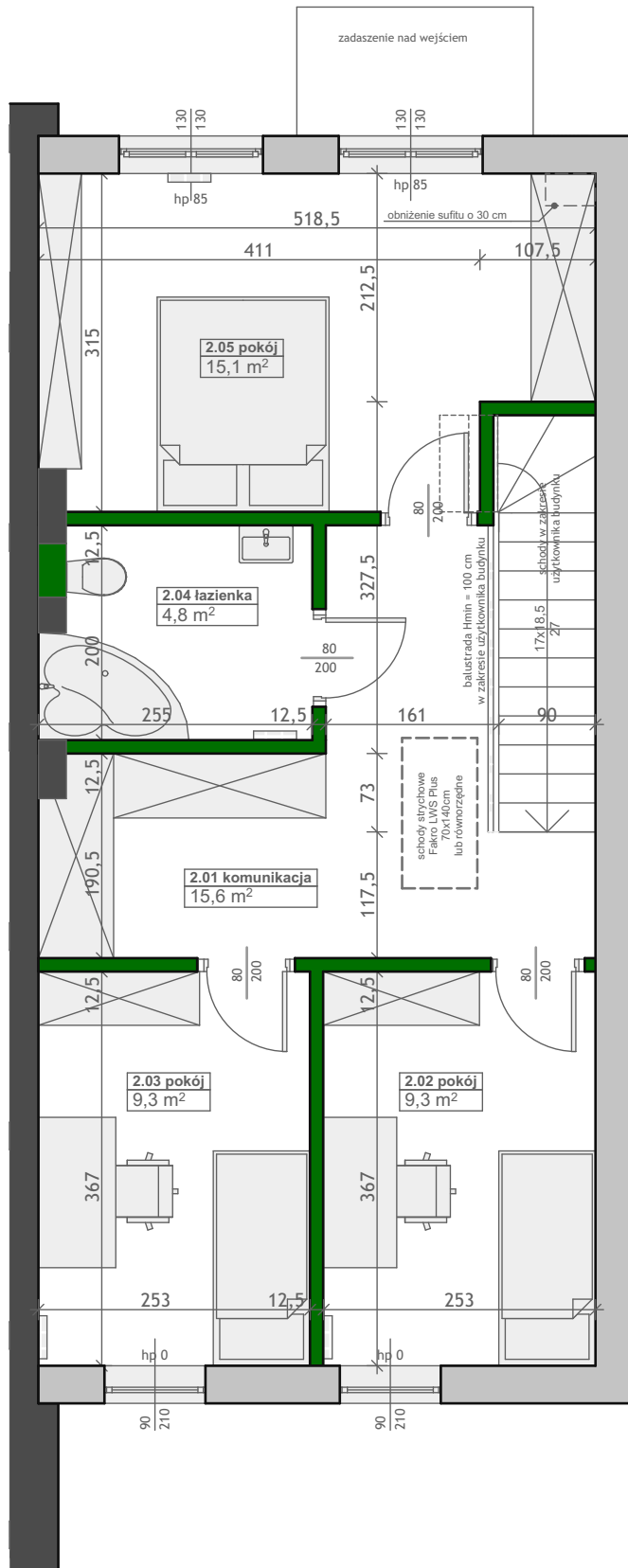


28.01.2021r.

UWAGA!

Niniejszy rysunek ma charakter poglądowy, wersja ostateczna może różnić się od niniejszego rysunku, co jest rezultatem procesu budowlanego. Ta informacja nie ma wpływu na uprawnienia kupującego zawarte w umowie. Sposób rozmieszczenia mebli, urządzeń, grzejników oraz zabudowy mają charakter poglądowy. Powierzchnie zostały podane dla wykończenia w standardzie deweloperskim. Podane wymiary liniowe uwzględniają wykończenia płytą gipsowo-kartonową. Powierzchnie pomieszczeń zostaną ponownie określone w dokumentacji powykonawczej na podstawie pomiarów geodezyjnych dokonanych zgodnie z obowiązującymi przepisami prawa, w związku z tym mogą ulec nieznacznej zmianie w stosunku do podanych w tym materiale. Wymiary pomieszczeń, lokalizację przyborów sanitarnych, podłączeń pod urządzenia sanitarne itp. podano zgodnie z projektem wykonawczym. Mogą wystąpić niewielkie różnice wymiarów i usytuowania tych elementów powstałe w trakcie realizacji prac budowlanych. Drzwi wewnętrzne oraz schody na piętro do wykonania przez użytkownika budynku. Pomiary pod projekt aranżacji, zakup mebli, urządzeń i wyposażenia należy dokonać po zakończeniu realizacji inwestycji.

LOKAL 7K - PIĘTRO



Ogródek o powierzchni 18,8 m² jest częścią lokalu mieszkalnego



INWESTOR:



DOMY NA PSZENNEJ

Zestawienie pomieszczeń - SEGMENT 7K

Nr	Nazwa pomieszczenia	Pow. podłogi
parter		
1.01	wiatrołap	2,5
1.02	pom. gospodarcze	1,3
1.03	komunikacja	6,9
1.04	salon+jadalnia	31,9
1.05	wc	4,2
2.06	kuchnia	5,8
		52,6 m ²

piętro

2.01	komunikacja	15,6
2.02	pokój	9,3
2.03	pokój	9,3
2.04	łazienka	4,8
2.05	pokój	15,1
		54,1 m ²

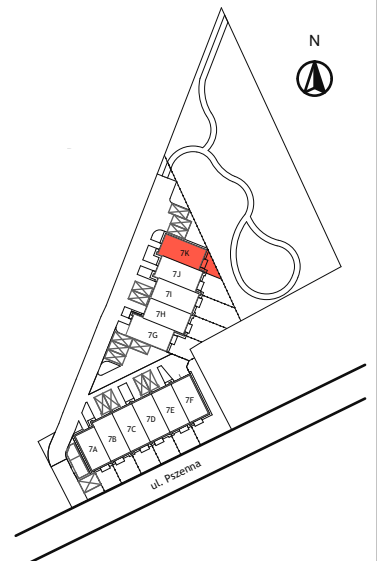
106,7 m²

LEGENDA:

- MUROWANE ŚCIANY KONSTRUKCYJNE, KOMINY - ELEMENTY STAŁE
- DREWNIANE ŚCIANY KONSTRUKCYJNE - ELEMENTY STAŁE
- ŚCIANY DZIAŁOWE Z PŁYTY GIPSOWO-KARTONOWEJ NA STELAŻU - NADAJĄCE SIĘ DO DEMONTAŻU

powierzchnia użytkowa:

106,7 m²
LOKAL 7K



Generalny Wykonawca Inwestycji:



28.01.2021r.

UWAGA!
NINIJSZY RYSUNEK MA CHARAKTER POGŁADOWY, WERSJA OSTATECZNA MOŻE RÓŻNIĆ SIĘ OD NINIJSZEGO RYSUNKU, CO JEST WYNIKEM PROCESU BUDOWLANEGO. TA INFORMACJA NIEMA WPŁYWU NA UPRAWNIENIA KUPUJĄCEGO ZAWARTE W UMOWIE. SPOSÓB ROZMIESZCZENIA MEBLI, URZĄDZEŃ, GRZEJNIKÓW ORAZ ZABUDOWY MAJĄ CHARAKTER POGŁADOWY. POWIERZCHNIE ZOSTAŁY PODANE DLA WYKONCZENIA W STANDARDZIE DEWELOPERSKIM. PODANE WYMIARY LINIOWE UWZGLĘDNIAJĄ WYKONCZENIA PŁYTĄ GIPSOWO-KARTONOWĄ. POWIERZCHNIE POMIĘSZCZEŃ ZOSTAŁY PONOWNIE OKREŚLONE W DOKUMENTACJI POWYKONAWCZEJ NA PODSTAWIE POMIARÓW GEODEZYJNYCH DOKONANYCH ZGODNIE Z OBOWIĄZUJĄCYMI PRZEPISAMI PRAWA, W ZWIĄZKU Z TYM MOGĄ ULEC NIEZNACZNEJ ZMIANIE W STOSUNKU DO PODANYCH W TYM MATERIALE. WYMIARY POMIĘSZCZEŃ, LOKALIZACJĘ PRZYBÓRÓW SANITARNYCH, PODŁĄCZEŃ POD URZĄDZENIA SANITARNE I.TP. PODANO ZGODNIE Z PROJEKTEM WYKONAWCZYM. MOGĄ WYSTĄPIĆ NIEWIELKIE RÓŻNICE WYMIARÓW I USTYTUOWANIA TYCH ELEMENTÓW POWSTAŁE W TRAKCIE REALIZACJI PRAC BUDOWLANYCH. DRZWI WEWNĘTRZNE ORAZ SCHODY NA PIĘTRO DO WYKONANIA PRZEZ UŻYTKOWNIKA BUDYNKU.
POMIARY POD PROJEKT ARANŻACJI, ZAKUP MEBLI, URZĄDZEŃ I WYPOSAŻENIA NALEŻY DOKONAĆ PO ZAKOŃCZENIU REALIZACJI INWESTYCJI.