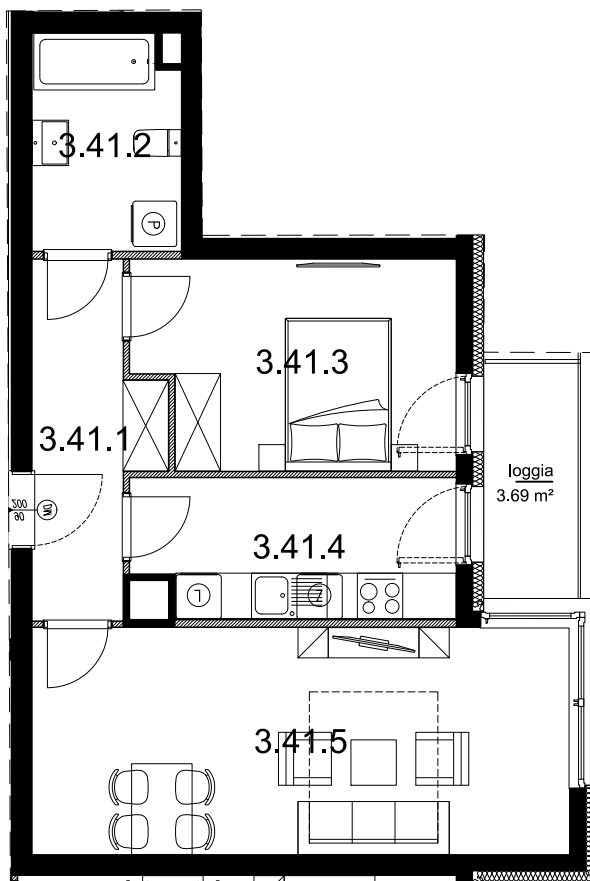




BUDYNEK WIELORODZINNY PRZY ULICY ZIELNEJ WE WROCŁAWIU



0 1m 2m 3m

SKALA 1:100

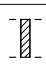


3 PIĘTRO

MIESZKANIE NR 3.41

53,86 m²

3.41.1	przedpokój	6.50 m ²
3.41.2	łazienka	5.52 m ²
3.41.3	pokój	11.35 m ²
3.41.4	kuchnia	7.76 m ²
3.41.5	pokój dzienny	21.34 m ²

	powierzchnia pod ścianami nadającymi się do demontażu	1,39 m ²
---	---	---------------------

- POWIERZCHNIA UŻYTKOWA OBLICZANA WEDŁUG NORMY PN-ISO 9836:1997 - STAN WYKONCZONY PRZYJĘTY ZGODNIE ZE STANDARDEM WYKONANIA BUDYNKU I ZAPISAMI UMOWY DEWELOPERSKIEJ. DO POWIERZCHNI UŻYTKOWEJ WLICZONO ŚCIANKI DZIAŁOWE.
- RZUT MIESZKANIA ZOSTAŁ SPORZĄDZONY NA PODSTAWIE PROJEKTU BUDOWLANEGO, ZASTRZEGA SIĘ MOŻLIWOŚĆ ZMIAN W UKŁADZIE MIESZKAŃ I PODANYCH POWIERZCHNIACH, ZGODNIE Z ZAPISAMI UMOWY DEWELOPERSKIEJ.
- W ZWIĄZKU W OPRACOWYWIANIEM PROJEKTU WYKONAWCZEGO ZE WZGLĘDÓW KONSTRUKCYJNYCH, INSTALACYJNYCH I ARCHITEKTONICZNYCH MOGĄ WYSTĄPIĆ ZMIANY W ZAKRESIE PIONÓW I KOMINÓW ORAZ KOREKTY OTWORÓW OKIENNYCH