

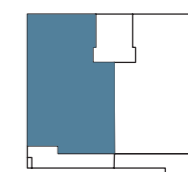


CRISTAL PARK RESIDENCE

TOPAZ VILLA

CRISTAL PARK RESIDENCE
ul. Białej Koniczyny 15, Warszawa
część dz. ew.: 20/9, obręb: 1-02-28

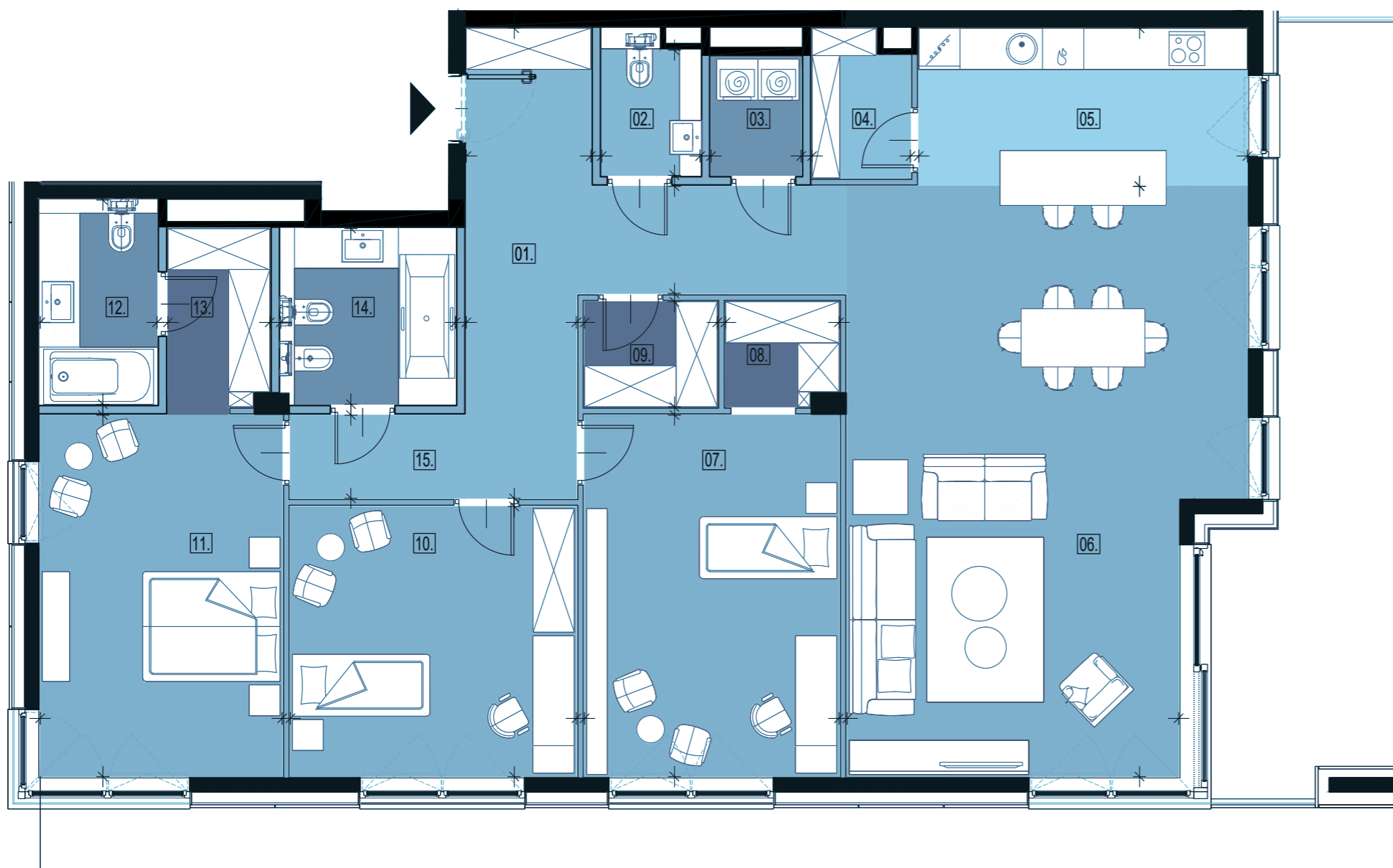
LOKALIZACJA APARTAMENTU W BUDYNKU:



NUMER APARTAMENTU	M04
BUDYNEK	WM1P
PIĘTRO	1
LICZBA POKOI	4
POWIERZCHNIA UŻYTKOWA	168,32 m ²

WYKAZ POMIESZCZEŃ:

01	HOL WEJŚCIOWY	12,81 m ²
02	WC	2,87 m ²
03	PRALNIA	2,25 m ²
04	SPIŻARNIA	2,92 m ²
05	KUCHNIA	10,99 m ²
06	SALON Z JADALNIĄ	45,94 m ²
07	SYPIALNIA	19,46 m ²
08	GARDEROBA	2,43 m ²
09	GARDEROBA	2,95 m ²
10	SYPIALNIA	16,35 m ²
11	SYPIALNIA	18,52 m ²
12	ŁAZIENKA	5,05 m ²
13	GARDEROBA	3,89 m ²
14	ŁAZIENKA	6,46 m ²
15	KOMUNIKACJA	7,87 m ²
SUMA POMIESZCZEŃ		160,77 m ²
POWIERZCHNIA ŚCIANEK DZIAŁOWYCH		7,55 m ²
POWIERZCHNIA APARTAMENTU		168,32 m ²
POWIERZCHNIA TARASU		24,14 m ²



UWAGA:
NINIEJSZY RYSUNEK MA CHARAKTER PODGLĄDOWY, WERSJA OSTATECZNA ZOSTANIE SPORZĄDZONA NA PODSTAWIE PROJEKTU POWYKONAWCZEGO I MOŻE
NIEZNACZNIE RÓŻNIĆ SIĘ OD NINIEJSZEGO RYSUNKU, CO JEST REZULTATEM PROCESU BUDOWLANEGO. NINIEJSZA INFORMACJA NIE MA WPŁYWU NA UPRAWNIENIA
KUPUJĄCEGO ZAWARTE W UMOWIE, SPOSÓB ROZMIESZCZENIA MEBLI, URZĄDZEŃ, GRZEJNIKÓW ORAZ ZABUDOWU MAJĄ CHARAKTER PODGLĄDOWY, POWIERZCHNIE
ZOSTAŁY PODANE DLA WYKOŃCZENIA W STANDARDZIE DEWELOPERSKIM ZGODNIE Z NORMĄ PN-ISO 9836:1997. PONADPRZECIĘTNA WYSOKOŚĆ POMIESZCZEŃ.