

B.28

4 pokoje 86,51 m²

fantazja@cordiahomes.com | tel. 22 22 181 90

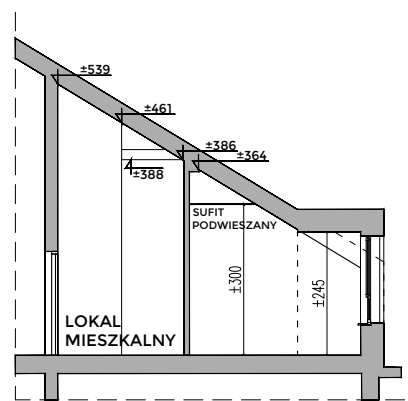
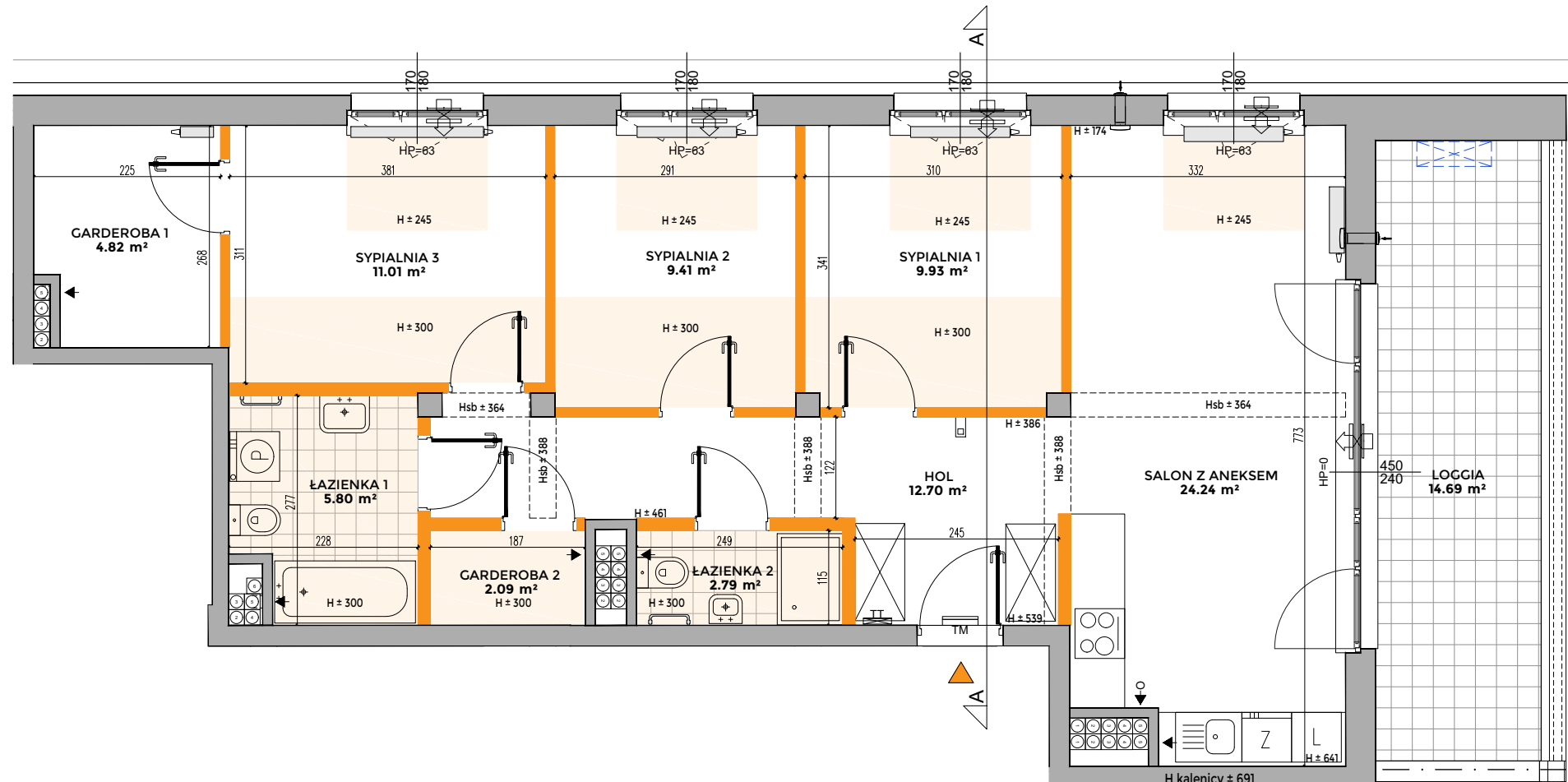
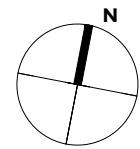
fantazja

by **CORDIA**

budynek **B**
mieszkanie nr **B.28**
piętro **4**
liczba pokoi **4**

ZESTAWIENIE POWIERZCHNI

SALON Z ANEKSEM	24.24 m ²
SYPIALNIA 1	9.93 m ²
SYPIALNIA 2	9.41 m ²
SYPIALNIA 3	11.01 m ²
GARDEROBA 1	4.82 m ²
GARDEROBA 2	2.09 m ²
ŁAZIENKA 1	5.80 m ²
ŁAZIENKA 2	2.79 m ²
HOL	12.70 m ²
POW. UŻYTKOWA	82.79 m²
POW. PRZEGRÓD	3.72 m ²
POW. ROZLICZENIOWA	86.51 m²
LOGGIA	14.69 m ²

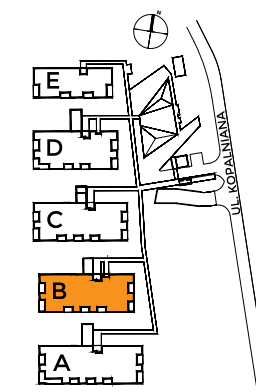


PRZEKRÓJ A-A

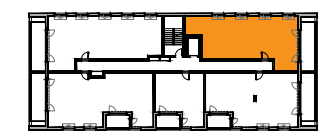
Hsb ± wysokość spodu belki

- O → wyciąg okapu
- ↕ nawiewnik okienny
- ↕ nawiewnik ścienny
- ↕ ściany możliwe do rearanżacji
- wentylacja grawitacyjna
- poziomy sufit H = wysokość
- ☎ wideodomofon
- ściany niedemontowalne
- ⊠ możliwa lokalizacja zew. jednostki klimatyzacyjnej
- TT tablica teletechniczna
- grzejnik łazienkowy
- TM tablica rozdzielcza
- grzejnik

wszystkie wymiary podane są w centymetrach



LOKALIZACJA MIESZKANIA NA KONDYGNACJI I W TERENIE



DEWELOPER

CORDIA

www.cordiapolska.pl

PROJEKTANT

latergrupa

www.latergrupa.pl

Karta ma jedynie znaczenie poglądowe i przedstawia przykładową aranżacją lokalu, mogą wystąpić różnice wymiarów i usytuowania elementów powstałe w trakcie realizacji prac budowlanych. Wymiary pomieszczeń, lokalizację przyborów sanitarnych, rozmieszczenie punktów instalacyjnych itp. podano zgodnie z projektem wykonawczym. Powierzchnia użytkowa lokalu jest określona na podstawie Rozporządzenia Ministra Transportu, Budownictwa i Gospodarki Morskiej z dnia 25 kwietnia 2012 r. w sprawie szczegółowego zakresu i formy projektu budowlanego, zgodnie z zasadami zawartymi w polskiej normie PN-ISO 9836:1997. Powierzchnia użytkowa lokalu jest obliczana w metrach kwadratowych z dokładnością do dwóch miejsc po przecinku. Powierzchnia rozliczeniowa została wyliczona zgodnie z zasadami szczegółowo opisanymi w umowie deweloperskiej/przedwstępnej. Przedstawiona aranżacja i wykończenie mają charakter wyłącznie przykładowy, w szczególności jedynie przykładowe - i nie wchodzące w skład oferty oraz wykończenia zbywanego lokalu są elementy aranżacyjne (meble, ACD, elementy dekoracyjne, ozdoby itp.). Podane na karcie wymiary pomieszczeń są poglądowe, wskazano je zgodnie z projektem wykonawczym (bez uwzględnienia grubości tynków), w świetle pionowych przegród (ścian) w stanie surowym. Karta nie stanowi publicznego zapewnienia Dewelopera co do właściwości lokalu.