

miasto nowej generacji

PORT PRASKI

PORT PRASKI II

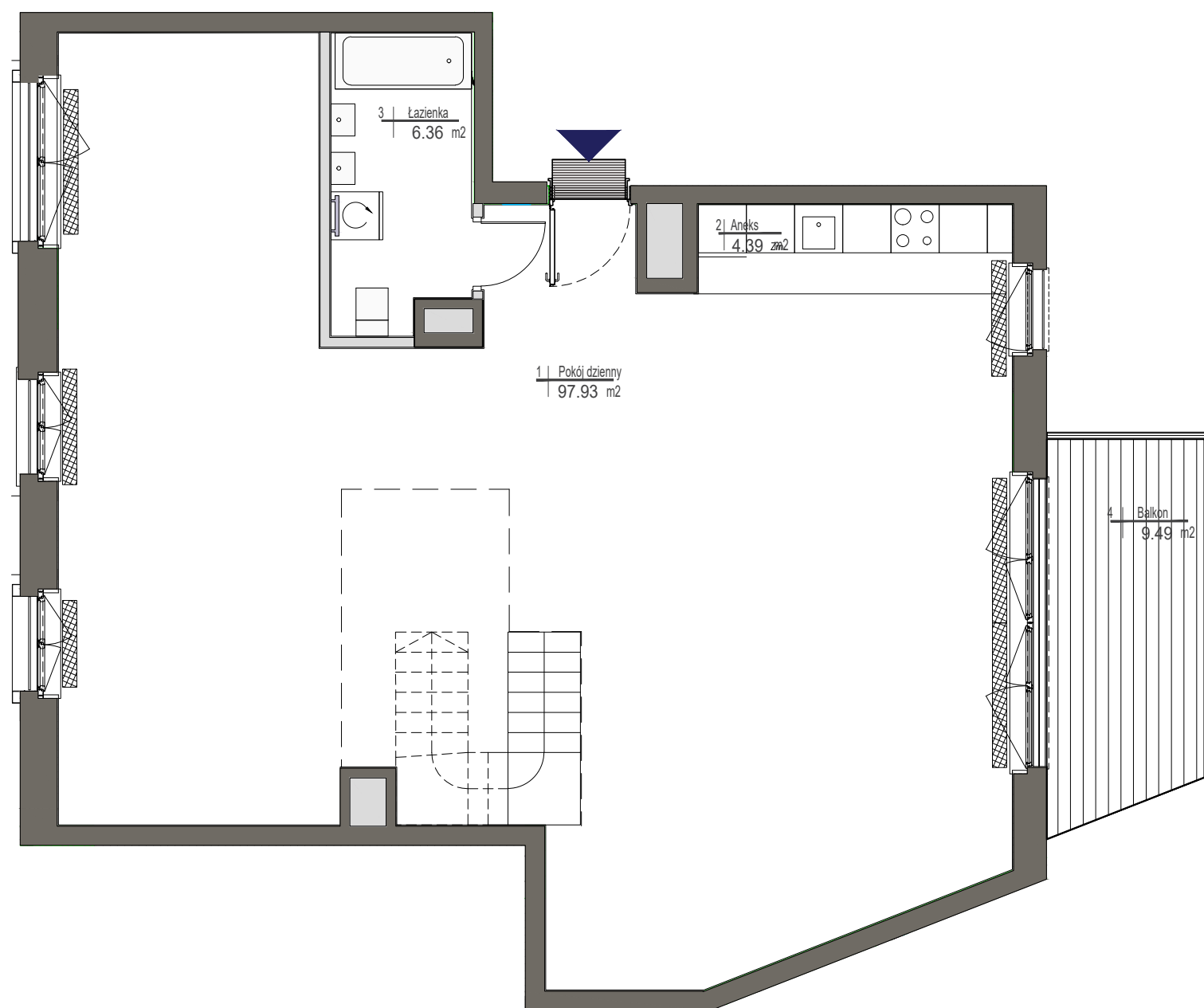
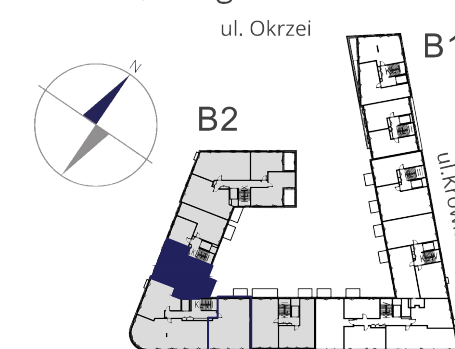
Spółka z ograniczoną odpowiedzialnością.

ul. Krowia 6, 03-711 Warszawa

T: +48 22 288 50 85 www.portpraski.pl

**BUDYNEK MIESZKALNY
WIELORODZINNY Z USŁUGAMI**

ul. Krowia,
Warszawa, Praga Północ



Skala 1:75
0 1m 2m 3m 4m 5m

MIESZKANIE NR 44

KLATKA III
PIĘTRO 6
LICZBA POKOI 2

1. POKÓJ DZIENNY + ANEKS 97,93 m²
2. ANEKS 4,39 m²
3. ŁAZIENKA 6,36 m²

RAZEM (6 piętro) 108,68 m²

RAZEM (6 i 7 piętro) 204,61 m²

4. BALKON 9,49 m²

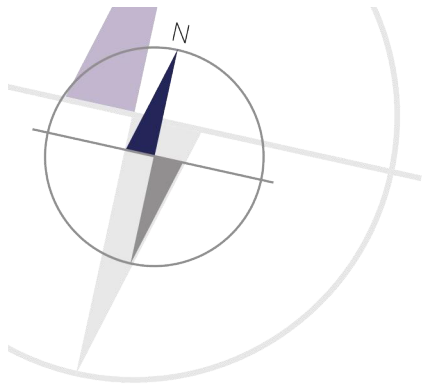
UWAGI

Wszystkie powierzchnie podano na podstawie projektu wykonawczego w oparciu o par. 11 ust. 2 lit. b) Rozporządzenia Ministra Transportu Budownictwa i Gospodarki Morskiej z dnia 25 kwietnia 2012 r. w sprawie szczegółowego zakresu i formy projektu budowlanego. Rozmieszczenie wyposażenia nie stanowi zobowiązania umownego i służy do przykładowej prezentacji graficznej.

■ ściany działowe
■ ściany konstrukcyjne i kominy

ul. Domeyki 5
04-146 Warszawa
www.apa.com.pl

APA WOJCIECHOWSKI
ARCHITEKCI



miasto nowej generacji

PORT PRASKI

PORT PRASKI II

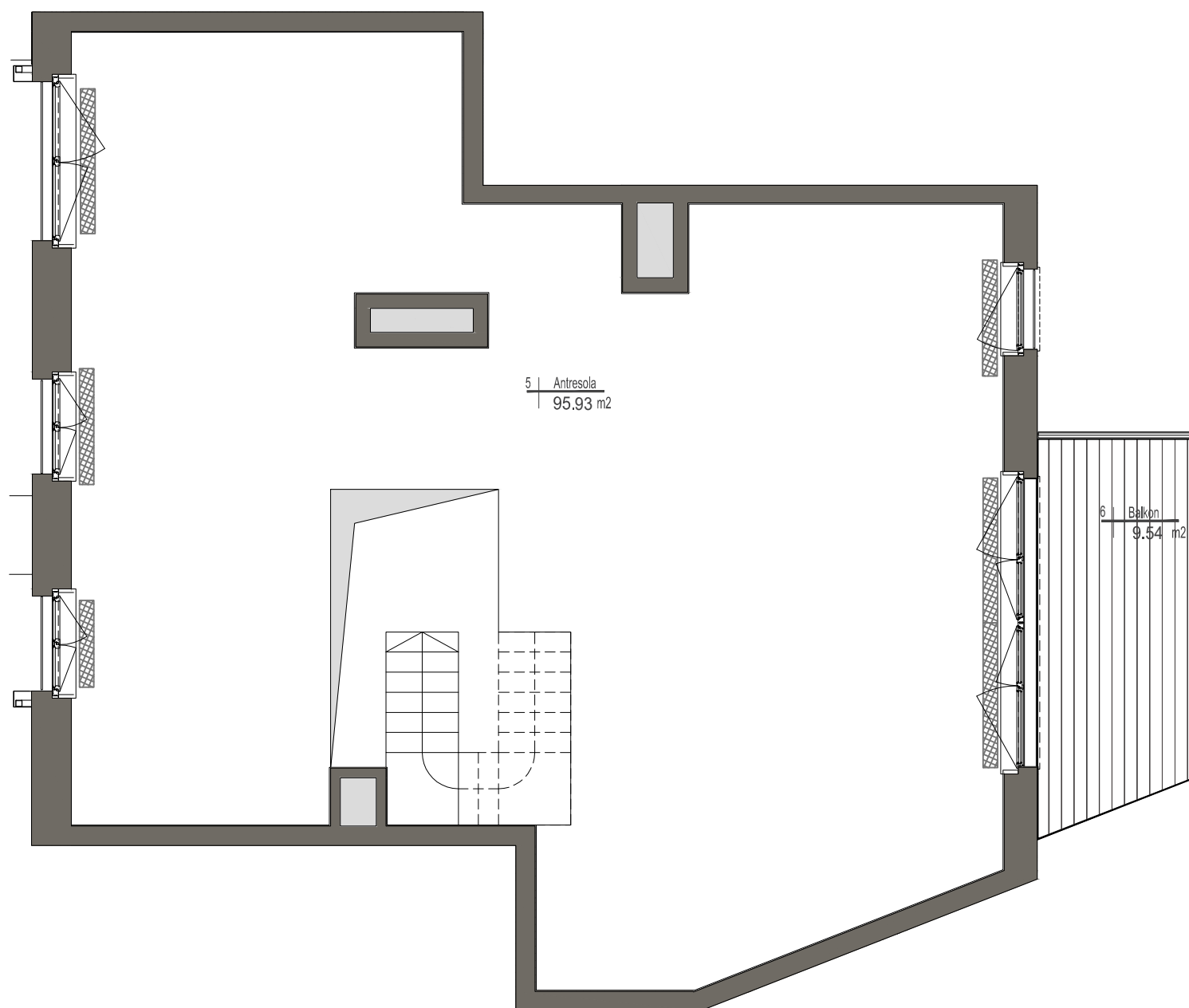
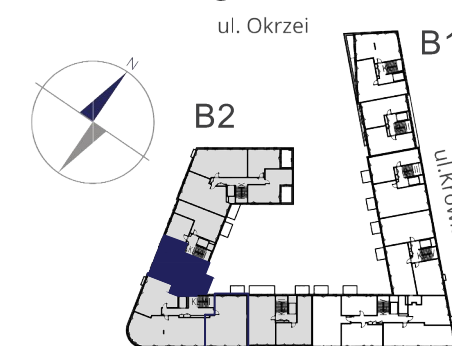
Spółka z ograniczoną odpowiedzialnością.

ul. Krowia 6, 03-711 Warszawa

T: +48 22 288 50 85 www.portpraski.pl

**BUDYNEK MIESZKALNY
WIELORODZINNY Z USŁUGAMI**

ul. Krowia,
Warszawa, Praga Północ



5 | Antresola
95,93 m²

6 | Balkon
9,54 m²

Skala 1:75
0 1m 2m 3m 4m 5m

MIESZKANIE NR 44

KLATKA	III
PIĘTRO	7
LICZBA POKOI	2

5. ANTRESOLA	95,93 m ²
--------------	----------------------

RAZEM (6 i 7 piętro)	204,61 m²
-----------------------------	-----------------------------

6. BALKON	9,54 m ²
-----------	---------------------

UWAGI

Wszystkie powierzchnie podano na podstawie projektu wykonawczego w oparciu o par. 11 ust. 2 lit. b) Rozporządzenia Ministra Transportu Budownictwa i Gospodarki Morskiej z dnia 25 kwietnia 2012 r. w sprawie szczegółowego zakresu i formy projektu budowlanego. Rozmieszczenie wyposażenia nie stanowi zobowiązania umownego i służy do przykładowej prezentacji graficznej.

- ściany działowe
- ściany konstrukcyjne i kominy

ul. Domeyki 5
04-146 Warszawa
www.apa.com.pl

APA WOJCIECHOWSKI
ARCHITEKCI