



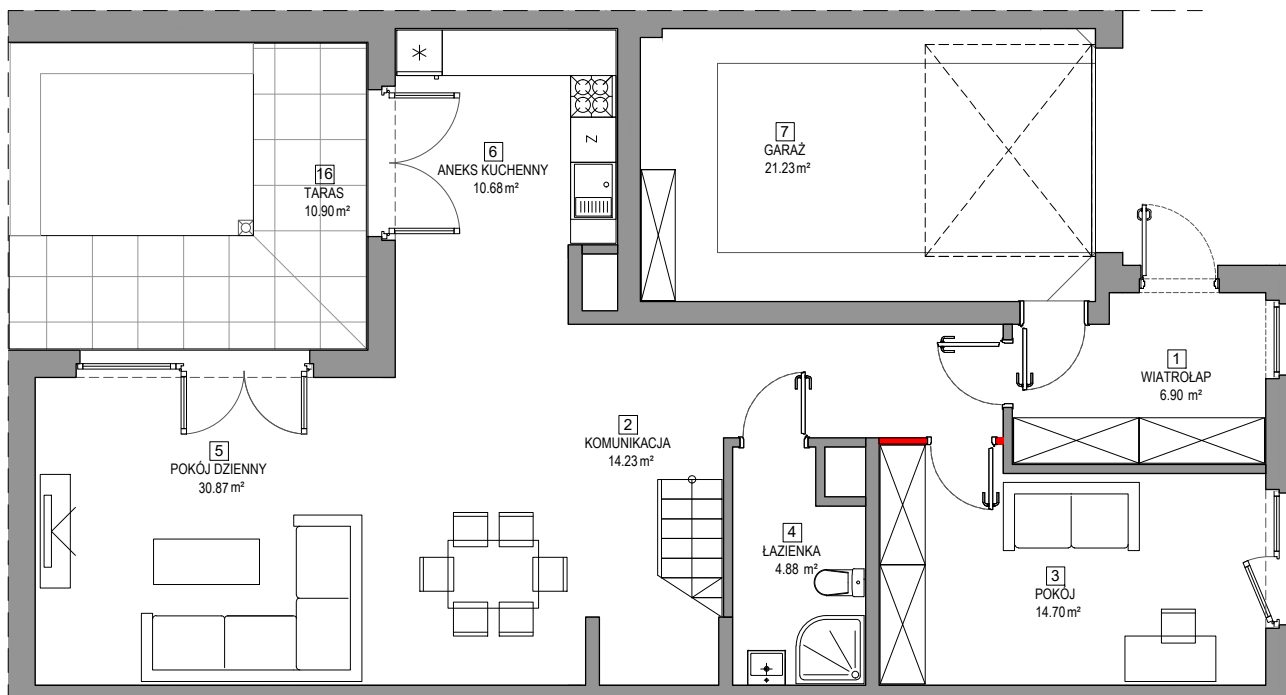
## BUDYNEK MIESZKALNY JEDNORODZINNY

ul. Maszkowskiego/Kilara, Wrocław  
1/1, 1/3, 5/1, 5/2, 5/4, 6/5, 6/7, 6/8, 6/11, 6/17, AM-16, obręb: Wojszyce

[www.miastojagodno.pl](http://www.miastojagodno.pl)  
e-mail: [bsmwroclaw@atal.pl](mailto:bsmwroclaw@atal.pl)  
telefon: (+48) 609-132-028

nowe miasto  
**Jagodno**  
enklawa

ATAL S.A. Biuro Sprzedaży Mieszkań, 51-109 Wrocław, ul. Na Polance 22F



**PARTER**


### ETAP VI ZABUDOWA ATRIALNA 2 - BUDYNEK E, LOKAL 2

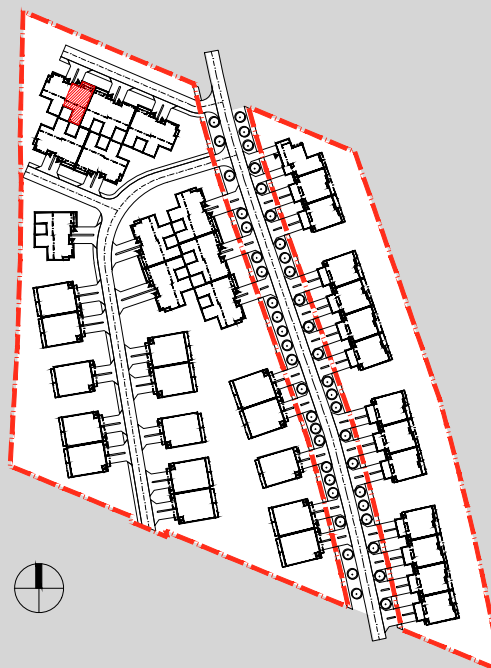
	PARTER
1 wiatrolap	6.90 m <sup>2</sup>
2 komunikacja	14.23 m <sup>2</sup>
3 pokój	14.70 m <sup>2</sup>
4 łazienka	4.88 m <sup>2</sup>
5 pokój dzienny	30.87 m <sup>2</sup>
6 aneks kuchenny	10.68 m <sup>2</sup>
7 garaż	21.23 m <sup>2</sup>

	1. PIĘTRO
8 komunikacja	4.90 m <sup>2</sup>
9 pokój	11.29 m <sup>2</sup>
10 pokój	13.19 m <sup>2</sup>
11 garderoba	5.20 m <sup>2</sup>
12 pokój	11.32 m <sup>2</sup>
13 łazienka	5.13 m <sup>2</sup>

MAKSYMALNA POWIERZCHNIA UŻYTKOWA

**156.26 m<sup>2</sup>**

 powierzchnia ścian działowych możliwych do demontażu/wyburzenia	1.74 m <sup>2</sup>
14 taras	19.59 m <sup>2</sup>
15 taras	4.79 m <sup>2</sup>
16 taras	10.90 m <sup>2</sup>



1. Wymiary pomieszczeń, lokalizację przyborów sanitarnych i inne podano na podstawie projektu budowlanego. W toku budowy mogą wystąpić różnice w stosunku do stanu wynikającego z projektu, wynikające ze specyfiki prac budowlanych.
2. Powierzchnia jest obliczona w świetle pionowych przegród w stanie wykończonym, przy uwzględnieniu tynków i okładzin o grubości 1,5cm, na poziomie podłogi bez uwzględnienia listew przypodłogowych, progów itp. Wymiary są podane w stanie bez wykończenia.
3. Powierzchnia użytkowa lokali oraz pomieszczeń określona jest na podstawie rozporządzenia Ministra Transportu, Budownictwa i Gospodarki Morskiej z dnia 25.04.2012 r. w sprawie szczegółowego zakresu i formy projektu budowlanego oraz przy uwzględnieniu treści Polskiej Normy PN-ISO 9836. Powierzchnia użytkowa uwzględnia powierzchnię elementów nadających się do demontażu i rozbiórki (rury, kanały i ścianki działowe), nie uwzględnia natomiast powierzchni otworów na drzwi i okna oraz nisze w elementach zamykających.



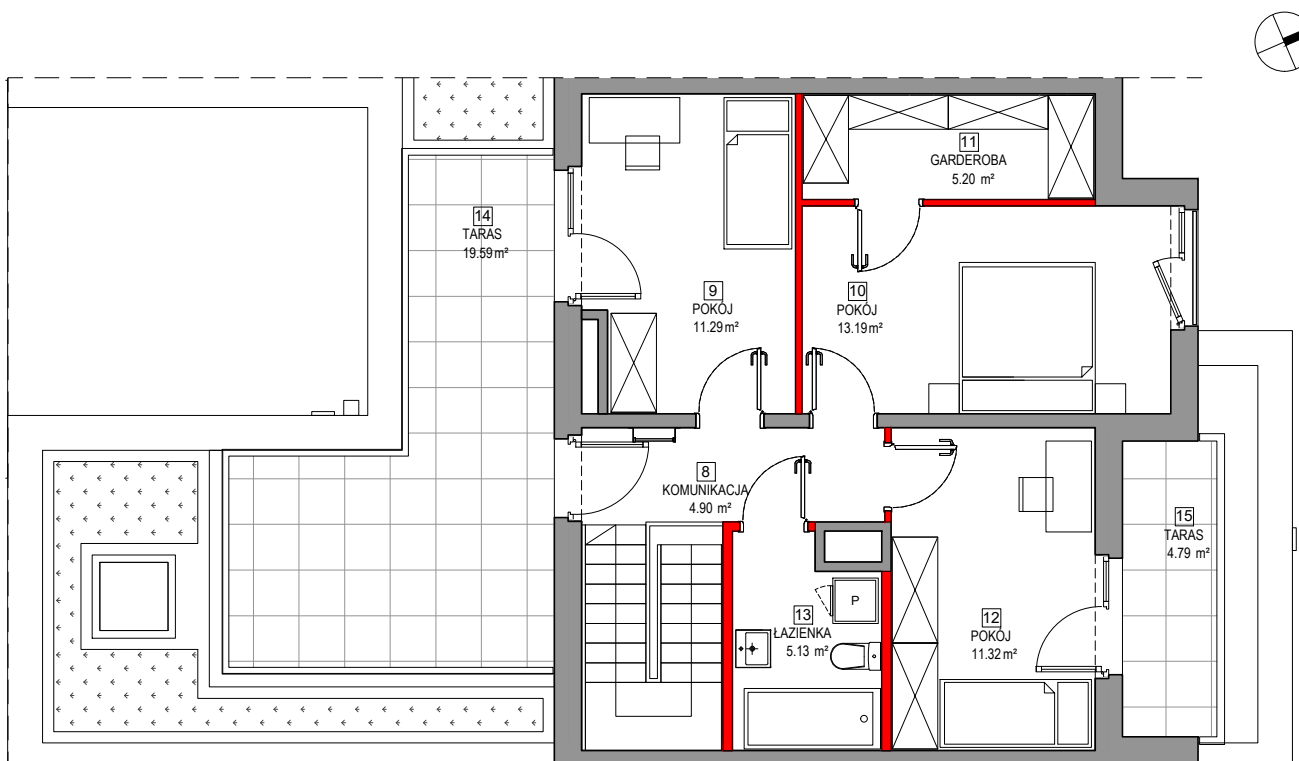
## BUDYNEK MIESZKALNY JEDNORODZINNY

ul. Maszkowskiego/Kilara, Wrocław  
1/1,1/3, 5/1, 5/2, 5/4, 6/5, 6/7, 6/8, 6/11, 6/17, AM-16, obręb: Wojszyce

www.miastojagodno.pl  
e-mail: bsmwroclaw@atal.pl  
telefon: (+48) 609-132-028

nowe miasto  
**Jagodno**  
enklawa

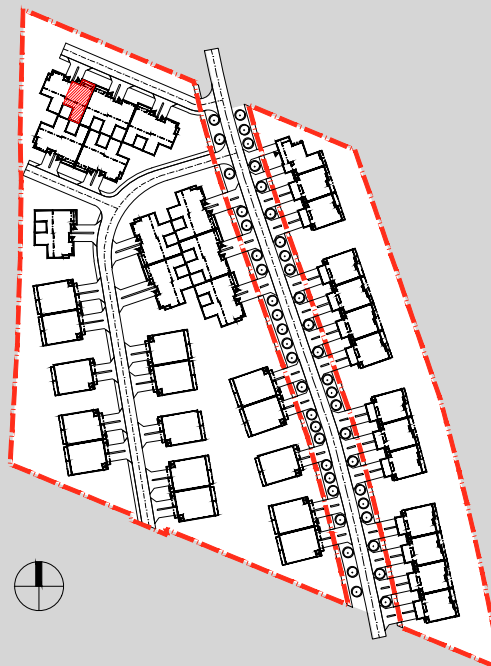
ATAL S.A. Biuro Sprzedaży Mieszkań, 51-109 Wrocław, ul. Na Polance 22F



PIĘTRO

### ETAP VI ZABUDOWA ATRIALNA 2 - BUDYNEK E, LOKAL 2

PARTER	
1 wiatrołap	6.90 m <sup>2</sup>
2 komunikacja	14.23 m <sup>2</sup>
3 pokój	14.70 m <sup>2</sup>
4 łazienka	4.88 m <sup>2</sup>
5 pokój dzienny	30.87 m <sup>2</sup>
6 aneks kuchenny	10.68 m <sup>2</sup>
7 garaż	21.23 m <sup>2</sup>
1. PIĘTRO	
8 komunikacja	4.90 m <sup>2</sup>
9 pokój	11.29 m <sup>2</sup>
10 pokój	13.19 m <sup>2</sup>
11 garderoba	5.20 m <sup>2</sup>
12 pokój	11.32 m <sup>2</sup>
13 łazienka	5.13 m <sup>2</sup>
MAKSYMALNA POWIERZCHNIA UŻYTKOWA	
<b>156.26 m<sup>2</sup></b>	
 powierzchnia ścian działowych możliwych do demontażu/wyburzenia	1.74 m <sup>2</sup>
14 taras	19.59 m <sup>2</sup>
15 taras	4.79 m <sup>2</sup>
16 taras	10.90 m <sup>2</sup>



1. Wymiary pomieszczeń, lokalizację przyborów sanitarnych i inne podano na podstawie projektu budowlanego. W toku budowy mogą wystąpić różnice w stosunku do stanu wynikającego z projektu, wynikające ze specyfiki prac budowlanych.
2. Powierzchnia jest obliczona w świetle pionowych przegród w stanie wykończonym, przy uwzględnieniu tynków i okładzin o grubości 1,5cm, na poziomie podłogi bez uwzględnienia listew przypodłogowych, progów itp. Wymiary są podane w stanie bez wykończenia.
3. Powierzchnia użytkowa lokali oraz pomieszczeń określona jest na podstawie rozporządzenia Ministra Transportu, Budownictwa i Gospodarki Morskiej z dnia 25.04.2012 r. w sprawie szczegółowego zakresu i formy projektu budowlanego oraz przy uwzględnieniu treści Polskiej Normy PN-ISO 9836. Powierzchnia użytkowa uwzględnia powierzchnię elementów nadających się do demontażu i rozbiórki (rury, kanały i ścianki działowe), nie uwzględnia natomiast powierzchni otworów na drzwi i okna oraz nisze w elementach zamykających.



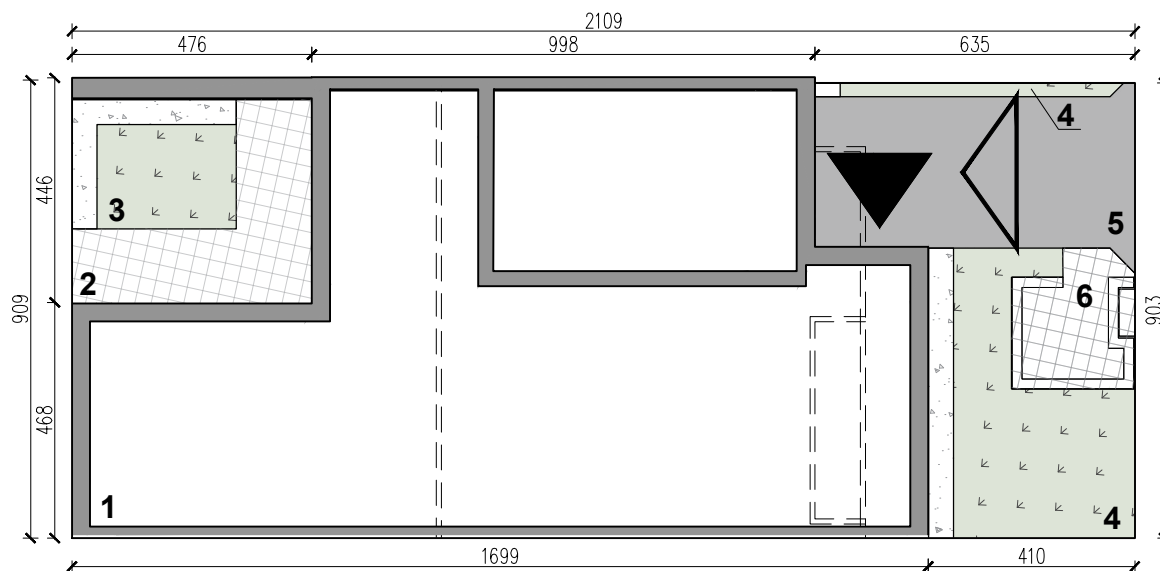
## BUDYNEK MIESZKALNY JEDNORODZINNY

ul. Maszkowskiego/Kilara, Wrocław  
1/1, 1/3, 5/1, 5/2, 5/4, 6/5, 6/7, 6/8, 6/11, 6/17, AM-16, obręb: Wojszyce

www.miastojagodno.pl  
e-mail: bsmwroclaw@atal.pl  
telefon: (+48) 609-132-028

nowe miasto  
**Jagodno**  
enklawa

ATAL S.A. Biuro Sprzedaży Mieszkań, 51-109 Wrocław, ul. Na Polance 22F



SKALA 1:150



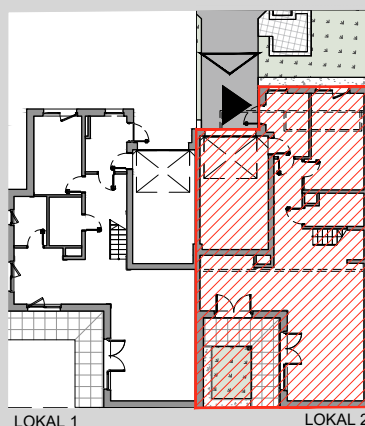
## 2 - BUDYNEK E - LOKAL 2

SCHEMAT BUDYNKU

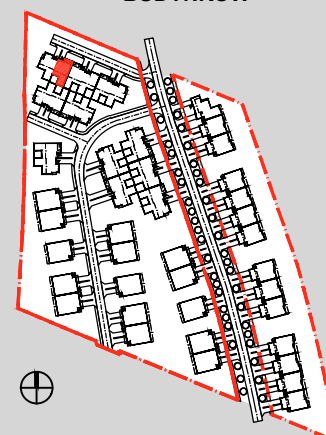
### BUDYNEK JEDNORODZINNY W ZABUDOWIE ATRIALNEJ UL. BUFOROWA, WROCŁAW

#### POWIERZCHNIE

<b>powierzchnia terenu</b>	<b>187.45 m<sup>2</sup></b>
1. powierzchnia zabudowy parteru	123.68 m <sup>2</sup>
2. powierzchnia tarasu	10.90 m <sup>2</sup>
3. powierzchnia ogródka	8.20 m <sup>2</sup>
4. powierzchnia przedogródka	19.25 m <sup>2</sup>
5. powierzchnia podjazdu	19.30 m <sup>2</sup>
6. powierzchnia dojścia	6.12 m <sup>2</sup>



#### UKŁAD ZESPOŁU BUDYNKÓW



1. Wymiary pomieszczeń, lokalizację przyborów sanitarnych i inne podano na podstawie projektu budowlanego. W toku budowy mogą wystąpić różnice w stosunku do stanu wynikającego z projektu, wynikające ze specyfiki prac budowlanych.
2. Powierzchnia jest obliczona w świetle pionowych przegród w stanie wykończonym, przy uwzględnieniu tynków i okładzin o grubości 1,5cm, na poziomie podłogi bez uwzględnienia listew przypodłogowych, progów itp. Wymiary są podane w stanie bez wykończenia.
3. Powierzchnia użytkowa lokali oraz pomieszczeń określona jest na podstawie rozporządzenia Ministra Transportu, Budownictwa i Gospodarki Morskiej z dnia 25.04.2012 r. w sprawie szczegółowego zakresu i formy projektu budowlanego oraz przy uwzględnieniu treści Polskiej Normy PN-ISO 9836. Powierzchnia użytkowa uwzględnia powierzchnię elementów nadających się do demontażu i rozbiórki (rury, kanały i ścianki działowe), nie uwzględnia natomiast powierzchni otworów na drzwi i okna oraz nisze w elementach zamykających.