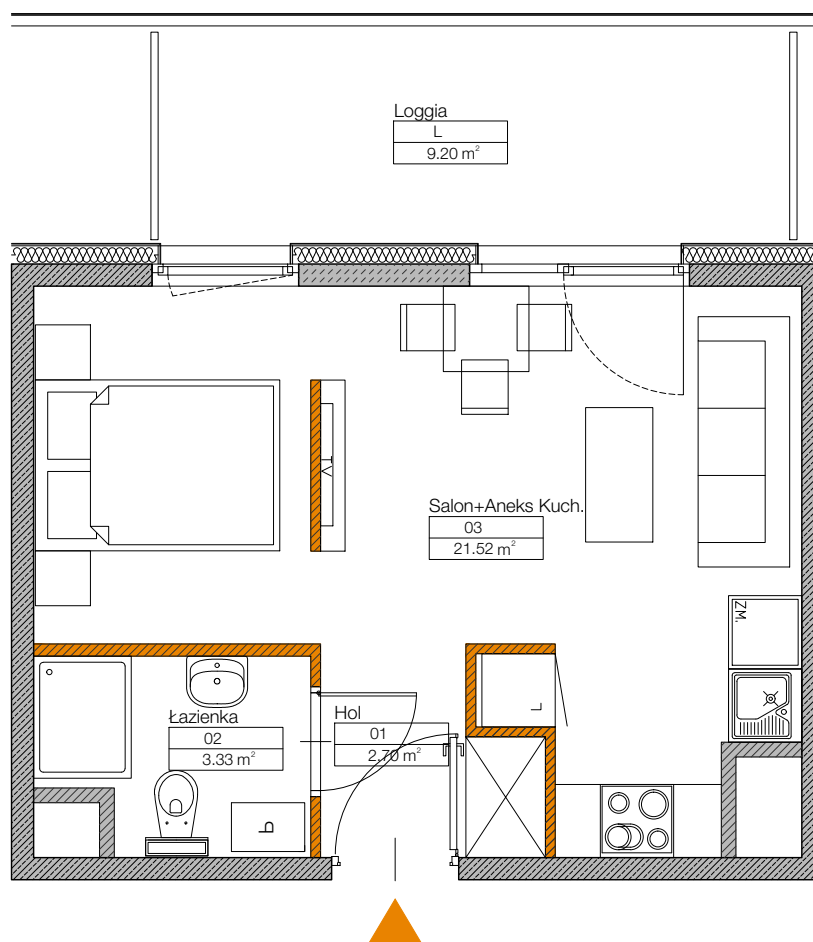


# B-72

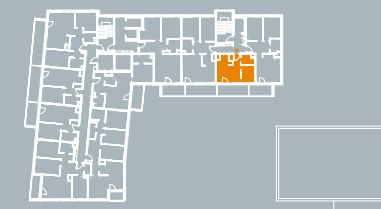
LICZBA POKOI 1  
METRAŻ 27.55 m<sup>2</sup>  
PIĘTRO 7



01	HOL/ HALL	2.70 m <sup>2</sup>
02	ŁAZIENKA /BATHROOM	3.33 m <sup>2</sup>
03	SALON+AK/ LIVING ROOM+KITCH.	21.52 m <sup>2</sup>
L	LOGGIA/ LOGGIA	9.20 m <sup>2</sup>

RZUT KONDYGNACJI Z  
ZAZNACZONYM MIESZKANIEM

## DOM MEHOFFERA



0 1 2 3 4 5 [m]

Ściany konstrukcyjne i kominy - elementy stałe.

Ściany działowe nadające się do demontażu.

Uwaga! Powierzchnia liczona według normy PN-ISO 9836:1997 w stanie wykończonym. Do powierzchni użytkowej lokalu nie wlicza się powierzchni pod ścianami działowymi, nadającymi się do demontażu. Wymiary podane są w stanie surowym. Wymiary i powierzchnie mogą ulec nieznacznym zmianom. Na warstwy wykończeniowe przewidziano 2 cm. Zabrania się ingerencji w elementy nośne budynku oraz szachty instalacyjne. Nie wolno nawiercać krawędzi żelbetowych. Minimalne odległości bruzdy od krawędzi żelbetu = 15 cm. Nie wolno umieszczać gniazd i włączników elektrycznych na słupach. Aranżacja mieszkania, instalacje oraz urządzenia elektryczne, sanitarne i drzwi wewnętrzne przedstawione na rysunku są przykładowe i nie stanowią wyposażenia lokalu.



# YIT

BIURO SPRZEDAŻY  
ul. Klasyków 10  
03-115 Warszawa  
800 800 948  
dom.mehoffera@yit.pl

FOLLOW US

facebook.com/YITpolska  
instagram.com/yitpolska

ul. Mehoffera

800 800 948

yit.pl