

INWESTOR:

IMMOBART Sp. z o.o. Sp.k.AL. KEN 36/112B
02-797 WARSZAWA**RZUT PARTERU****immoBART**

INWESTYCJA:

OSIEDLE BOCIANUL. WILGI
05-500 ZGORZAŁA

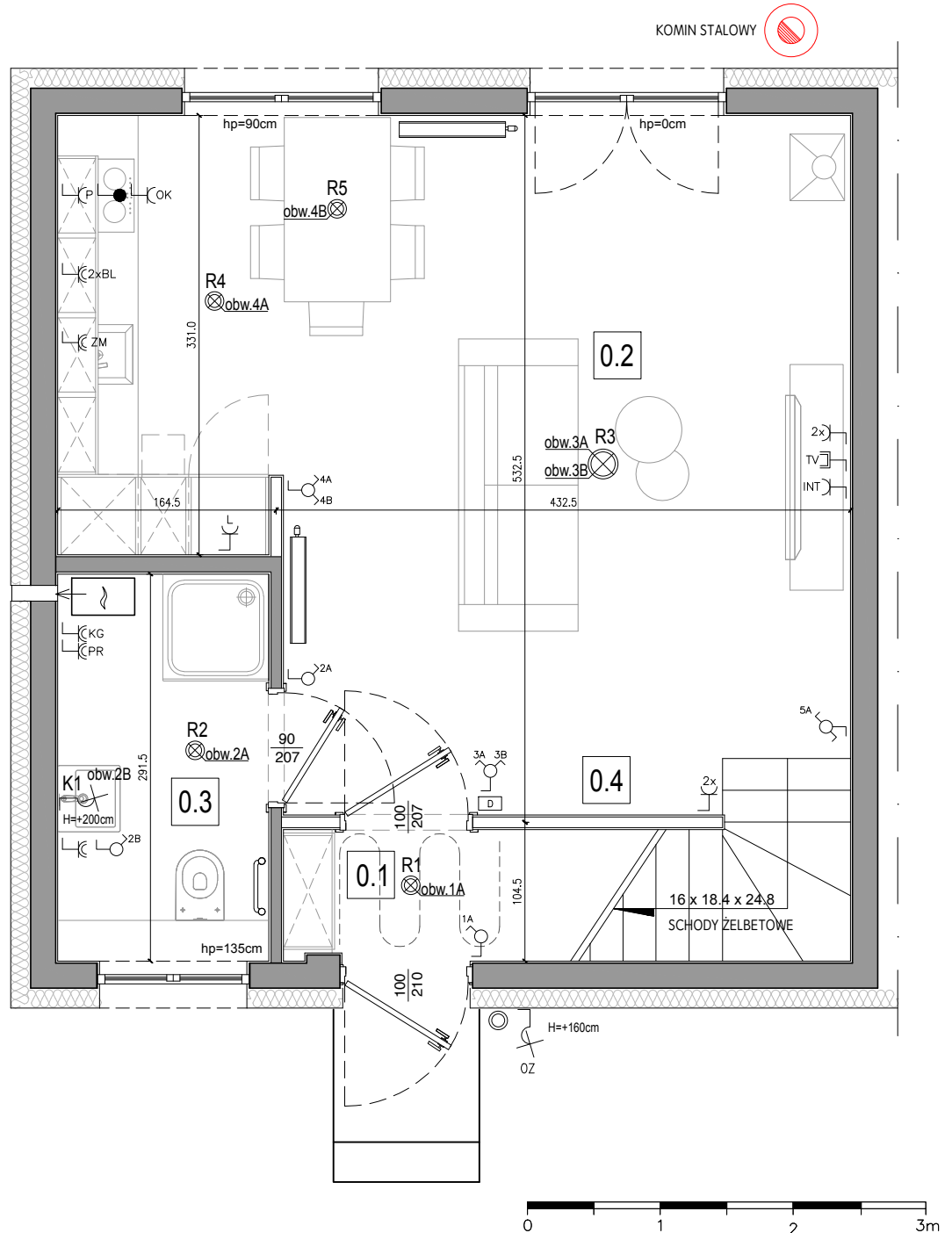
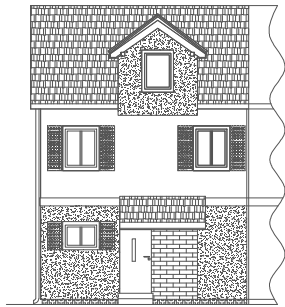
BUDYNEK:

LOKAL:

A**PARTER:** 39,05 m²
PIĘTRO: 33,55 m²**POW. UŻYTKOWA:** 72,60 m²PODDASZE DO ADAPTACJI: ok. 38 m²
POWIERZCHNIA OGRODU: ok. 40 - 160m²**MIJSCA POSTOJOWE:** 2

POMIESZCZENIA:

0.1	WIATROŁAP	2,16 m ²
0.2	SALON+KUCHNIA	27,90 m ²
0.3	ŁAZIENKA	4,63 m ²
0.4	SCHODY	4,36 m ²
RAZEM:		39,05 m ²



UWAGA:

- KOLOREM CZERWONYM OZNACZONO WYKOŃCZENIE OPCJONALNE
- PUNKTY ELEKTRYCZNE ZOSTAŁY PRZEDSTAWIONE NA RZUCIE Z DOKŁADNOŚCIĄ DO 5 CM.
- WYSOKOŚĆ POŁOŻENIA PUNKTÓW ELEKTRYCZNYCH MIERZYMY OD POSADZKI WYKOŃCZONEJ
- WYMIARY ŚCIAN ORAZ POWIERZCHNIE POMIESZCZEŃ PODANO W PRZYBLIŻENIU W STANIE WYKOŃCZONYM

- ⌚ GNIAZDO POJEDYNCZE NA WYSOKOŚCI STANDARDOWEJ
- ⌚_{2x} GNIAZDO PODWÓJNE, W JEDNEJ RAMCE NA WYSOKOŚCI STANDARDOWEJ
- ⌚_{BL} GNIAZDO POJEDYNCZE, BRYZGOSZCZELNE ROBOCZE NADBLATOWE (H=+105 CM)
- ⌚_{ZM} GNIAZDO POJEDYNCZE, BRYZGOSZCZELNE DO ZMYWARKI (H=+65 CM)
- ⌚_P GNIAZDO POJEDYNCZE DO PODŁĄCZENIA PIEKARNIKA (H=+65 CM)
- ⌚_L GNIAZDO POJEDYNCZE DO PODŁĄCZENIA LODÓWKI (H=+190 CM)
- ⌚_{PR} GNIAZDO POJEDYNCZE, BRYZGOSZCZELNE DO PRALKI (H=+95 CM)
- ⌚_{OK} GNIAZDO POJEDYNCZE, NATYNKOWE DO PODŁĄCZENIA OKAPU (H=+210 CM)
- PODEJŚCIE ELEKTRYCZNE 380V DO PŁYTY GRZEWCZEJ (H=+65 CM)
- ⌚_{KG} GNIAZDO POJEDYNCZE, BRYZGOSZCZELNE DO KOTŁA GAZOWEGO (H=+95 CM)
- ⌚_{cw} GNIAZDO POJEDYNCZE DO PODŁĄCZENIA REKUPERATORA (H=+20 CM)

- R9 obw.3H LAMPY SUFITOWE POJEDYNCZE: PLAFON, LAMPY WISZĄCE
- R9 obw.3G LAMPY SUFITOWE PODWÓJNE: PLAFON, LAMPY WISZĄCE
- obw.2G OPRAWA ŚCIENNA: KINKIET LUB UPLIGHTER
- ⌚_{TV} GNIAZDO SYGNAŁOWE TELEWIZYJNE I RADIOWE
- ⌚_{INT} GNIAZDO INTERNETOWE
- ⌚_{G.O.} STEROWNIK CENTRALNEGO OGRZEWANIA
- ⌚_{W.} STEROWNIK CENTRALI WENTYLACYJNEJ
- D DOMOFON

- ⌚_{2G} WŁĄCZNIK POJEDYNCZY
- ⌚_{2H} WŁĄCZNIK PODWÓJNY
- ⌚_{2G} WŁĄCZNIK SCHODOWY
- ⊙ PRZYCIŚK DZWONKA

- ▨ ŚCIANY ZMIENNE
- ▨ ŚCIANY STAŁE

- ⌚ KOCIÓŁ GAZOWY DWUFUNKCYJNY
- ⌚ CENTRALA WENTYLACYJNA
- ▬ GRZEJNIK PŁYTKOWY
- ▬ GRZEJNIK DRABINKOWY
- ▬ OGRZEWANIE PODŁOGOWE

INWESTOR:

IMMOBART Sp. z o.o. Sp.k.AL. KEN 36/112B
02-797 WARSZAWA**RZUT PIĘTRA****immoBART**

INWESTYCJA:

OSIEDLE BOCIANUL. WILGI
05-500 ZGORZAŁA

BUDYNEK:

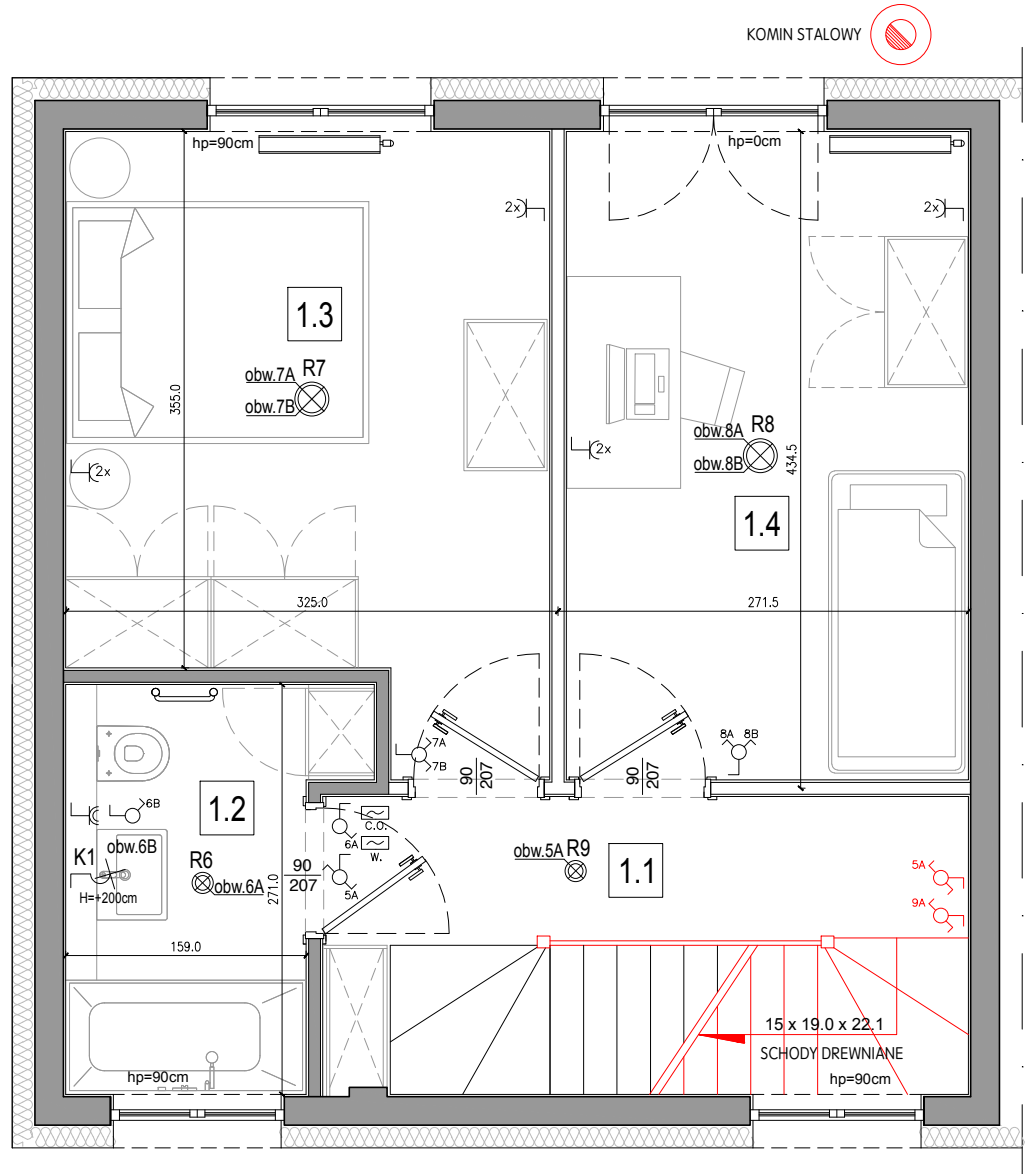
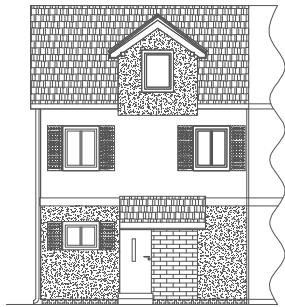
LOKAL:

APARTER: 39,05 m²
PIĘTRO: 33,55 m²POW. UŻYTKOWA: 72,60 m²PODDASZE DO ADAPTACJI: ok. 38 m²
POWIERZCHNIA OGRODU: ok. 40 - 160m²

MIEJSCA POSTOJOWE: 2

POMIESZCZENIA:

1.1	KOMUNIKACJA	4,73 m ²
1.2	ŁAZIENKA	4,59 m ²
1.3	SYPIALNIA	12,43 m ²
1.4	SYPIALNIA	11,80 m ²
RAZEM:		33,55 m ²

**UWAGA:**

- KOLOREM CZERWONYM OZNACZONO WYKOŃCZENIE OPCJONALNE
- PUNKTY ELEKTRYCZNE ZOSTAŁY PRZEDSTAWIONE NA RZUCIE Z DOKŁADNOŚCIĄ DO 5 CM.
- WYSOKOŚĆ POŁOŻENIA PUNKTÓW ELEKTRYCZNYCH MIERZYMY OD POSADZKI WYKOŃCZONEJ
- WYMIARY ŚCIAN ORAZ POWIERZCHNIE POMIESZCZEŃ PODANO W PRZYBLIŻENIU W STANIE WYKOŃCZONYM



<ul style="list-style-type: none"> ⌚ GNIAZDO POJEDYNCZE NA WYSOKOŚCI STANDARDOWEJ ⌚_{2x} GNIAZDO PODWÓJNE, W JEDNEJ RAMCE NA WYSOKOŚCI STANDARDOWEJ ⌚_{BL} GNIAZDO POJEDYNCZE, BRYZGOSZCZELNE ROBOCZE NADBLATOWE (H=+105 CM) ⌚_{ZM} GNIAZDO POJEDYNCZE, BRYZGOSZCZELNE DO ZMYWARKI (H=+65 CM) ⌚_P GNIAZDO POJEDYNCZE DO PODŁĄCZENIA PIEKARNIKA (H=+65 CM) ⌚_L GNIAZDO POJEDYNCZE DO PODŁĄCZENIA LODÓWKI (H=+190 CM) ⌚_{PR} GNIAZDO POJEDYNCZE, BRYZGOSZCZELNE DO PRAŁKI (H=+95 CM) ⌚_{OK} GNIAZDO POJEDYNCZE DO PODŁĄCZENIA OKAPU (H=+210 CM) ● PODEJŚCIE ELEKTRYCZNE 380V DO PŁYTY GRZEWCZEJ (H=+65 CM) ⌚_{KG} GNIAZDO POJEDYNCZE, BRYZGOSZCZELNE DO KOTŁA GAZOWEGO (H=+95 CM) ⌚_{cw} GNIAZDO POJEDYNCZE DO PODŁĄCZENIA REKUPERATORA (H=+20 CM) 	<ul style="list-style-type: none"> R9 LAMPY SUFITOWE POJEDYNCZE: PLAFON, LAMPY WISZĄCE obw.3G R9 LAMPY SUFITOWE PODWÓJNE: PLAFON, LAMPY WISZĄCE obw.3H R9 obw.2G OPRAWA ŚCIENNA: KINKIET LUB UPLIGHTER ⌚_{TV} GNIAZDO SYGNAŁOWE TELEWIZYJNE I RADIOWE ⌚_{INT} GNIAZDO INTERNETOWE C.O. STEROWNIK CENTRALNEGO OGRZEWANIA W. STEROWNIK CENTRALI WENTYLACYJNEJ D DOMOFON 	<ul style="list-style-type: none"> ⌚_{2G} WŁĄCZNIK POJEDYNCZY ⌚_{2H} WŁĄCZNIK PODWÓJNY ⌚_{2G} WŁĄCZNIK SCHODOWY ⊖ PRZYCIŚC DZWONKA ▨ ŚCIANY ZMIENNE ▨ ŚCIANY STAŁE ⌚ KOCIŁ GAZOWY DWUFUNKCYJNY ⊖ CENTRALA WENTYLACYJNA ▭ GRZEJNIK PŁYTOWY ▭ GRZEJNIK DRABINKOWY ▭ OGRZEWANIE PODŁOGOWE
---------------------------------------------------------------------------------------------------------------------------------------------------------------------------------------------------------------------------------------------------------------------------------------------------------------------------------------------------------------------------------------------------------------------------------------------------------------------------------------------------------------------------------------------------------------------------------------------------------------------------------------------------------------------------------------------------------------------------------------------------------------------------------------------------------------------------------------------------------------------------------------------------------------------------------------	------------------------------------------------------------------------------------------------------------------------------------------------------------------------------------------------------------------------------------------------------------------------------------------------------------------------------------------------------------------------------------------------------------------------------------------------------------------------------	-------------------------------------------------------------------------------------------------------------------------------------------------------------------------------------------------------------------------------------------------------------------------------------------------------------------------------------------------------------------------------------------------------------------------

INWESTOR:

IMMOBART Sp. z o.o. Sp.k.

AL. KEN 36/112B
02-797 WARSZAWA

RZUT PODDASZA

immoBART

INWESTYCJA:

OSIEDLE BOCIAN

UL. WILGI
05-500 ZGORZAŁA

BUDYNEK:

LOKAL:

A

KOMIN STALOWY



PARTER: 39,05 m²

PIĘTRO: 33,55 m²

POW. UŻYTKOWA: 72,60 m²

PODDASZE DO ADAPTACJI: ok. 38 m²
POWIERZCHNIA OGRODU: ok. 40 - 160m²

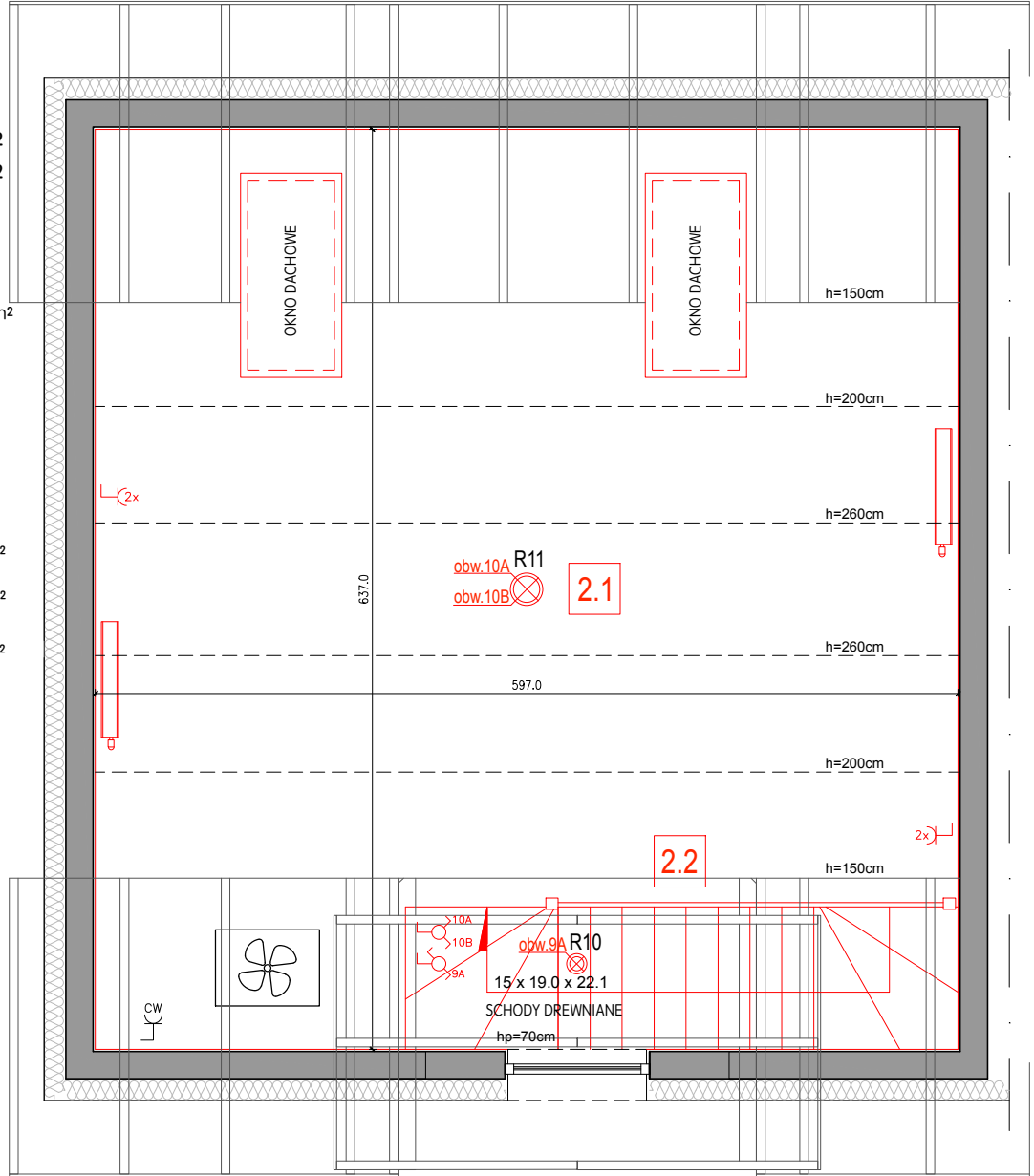
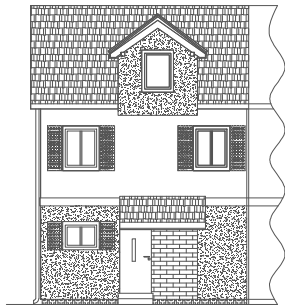
MIJSCA POSTOJOWE: 2

POMIESZCZENIA:

2.1 PODDASZE 34,00 m²

2.2 SCHODY 4,00 m²

RAZEM: 38,00 m²



UWAGA:

- KOLEM CZERWONYM OZNACZONO WYKOŃCZENIE OPCJONALNE
- PUNKTY ELEKTRYCZNE ZOSTAŁY PRZEDSTAWIONE NA RZUCIE Z DOKŁADNOŚCIĄ DO 5 CM.
- WYSOKOŚĆ POŁOŻENIA PUNKTÓW ELEKTRYCZNYCH MIERZYMY OD POSADZKI WYKOŃCZONEJ
- WYMIARY ŚCIAN ORAZ POWIERZCHNIE POMIESZCZEŃ PODANO W PRZYBLIŻENIU W STANIE WYKOŃCZONYM

PEŁNA ADAPTACJA PODDASZA

- OCIEPLENIE POŁACI DACHOWEJ PIANĄ POLIURETANOWĄ
- ZABUDOWA POŁACI DACHOWEJ
- TYNKOWANIE ŚCIAN SZCZYTOWYCH
- PODKŁAD BETONOWY
- OKNA DACHOWE
- INSTALACJA ELEKTRYCZNA
- INSTALACJA WENTYLACYJNA
- INSTALACJA C.O.

