

Przedstawiona aranżacja lokalu jest przykładowa, rysunki w tym zakresie mają charakter poglądowy oraz informacyjny i nie stanowią oferty w rozumieniu Kodeksu Cywilnego. Rozmieszczenie przyborów sanitarnych, elektrycznych i wyposażenia zostały podane zgodnie z projektem, podczas realizacji prac budowlanych mogą wystąpić zmiany.

Powierzchnie są obliczone w świetle przegród pionowych w stanie wykończonym, przy uwzględnieniu tynków i okładzin o grubości 1,0cm na poziomie podłogi bez uwzględnienia listew przypodłogowych, progów itp.

Powierzchnia pod ścianami działowymi możliwymi do demontażu/wyburzenia ■ wliczona jest do powierzchni mieszkania (użytkowa).

Powierzchnia użytkowa lokali oraz pomieszczeń określona jest na podstawie rozporządzenia Ministra Transportu, Budownictwa i Gospodarki Morskiej z dnia 25.04.2012 r. w sprawie szczegółowego zakresu i formy projektu budowlanego oraz przy uwzględnieniu Polskiej Normy PN-ISO 9836:1997 z późniejszymi zmianami.

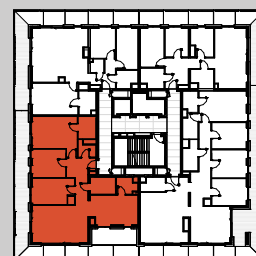


**Pierwsza Dzielnica**

**pow. użytkowa**

**122,16m<sup>2</sup>**

przedpokój	<b>9,93m<sup>2</sup></b>	łazienka 1	<b>5,63m<sup>2</sup></b>
pokój dzienny	<b>28,83m<sup>2</sup></b>	łazienka 2	<b>3,32m<sup>2</sup></b>
kuchnia z jadalnią	<b>18,19m<sup>2</sup></b>	pralnia	<b>4,27m<sup>2</sup></b>
pokój 1	<b>13,92m<sup>2</sup></b>	garderoba	<b>5,16m<sup>2</sup></b>
pokój 2	<b>12,74m<sup>2</sup></b>	loggia	<b>58,77m<sup>2</sup></b>
pokój 3	<b>20,17m<sup>2</sup></b>		



**D**

**E**