



## BUDYNEK MIESZKALNY WIELORODZINNY

ul. Buforowa/Asfaltowa, Wrocław  
dz. nr 2/1, 3/1, 4/1, 7/1, 8/4, AM-16, obręb: Wojszyce

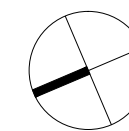
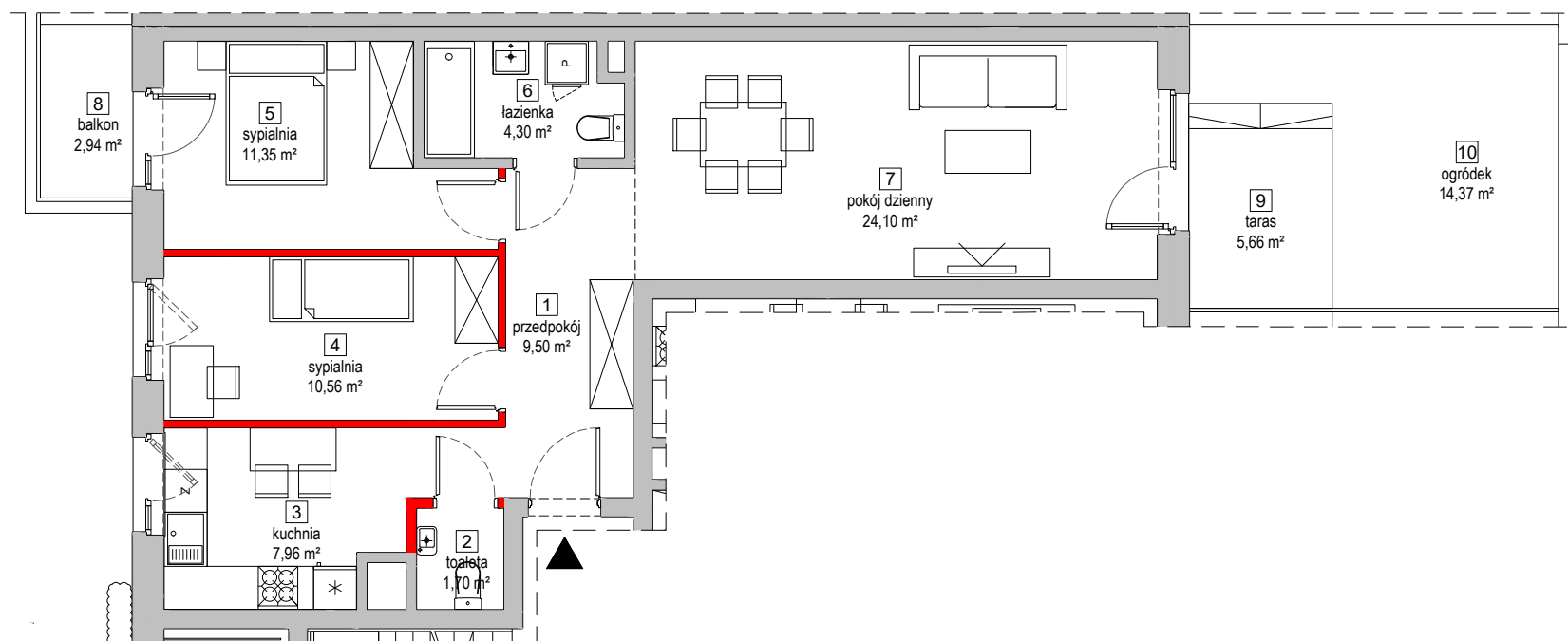
[www.miastojagodno.pl](http://www.miastojagodno.pl)

e-mail: [bsmwroclaw@atal.pl](mailto:bsmwroclaw@atal.pl)

telefon: (+48) 609-132-028

nowe miasto  
**JAGODNO**

ATAL S.A. Biuro Sprzedaży Mieszkań, 51-109 Wrocław, ul. Na Polance 22F



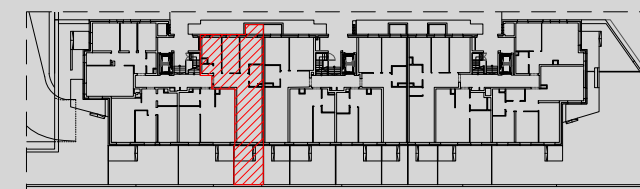
### MIESZKANIE B3-K3-0-1

PARTER

1	przedpokój	9,50 m <sup>2</sup>
2	toaleta	1,70 m <sup>2</sup>
3	kuchnia	7,96 m <sup>2</sup>
4	sypialnia	10,56 m <sup>2</sup>
5	sypialnia	11,35 m <sup>2</sup>
6	łazienka	4,30 m <sup>2</sup>
7	pokój dzienny	24,10 m <sup>2</sup>

MAKSYMALNA POWIERZCHNIA UŻYTKOWA **71,17 m<sup>2</sup>**

	powierzchnia ścian działowych możliwych do demontażu/wyburzenia	1,70 m <sup>2</sup>
8	balkon	2,94 m <sup>2</sup>
9	taras	5,66 m <sup>2</sup>
10	ogródek	14,37 m <sup>2</sup>



1. Wymiary pomieszczeń, lokalizację przyborów sanitarnych i inne podano na podstawie projektu budowlanego. W toku budowy mogą wystąpić różnice w stosunku do stanu wynikającego z projektu, wynikające ze specyfiki prac budowlanych.
2. Powierzchnia jest obliczona w świetle pionowych przegród w stanie wykończonym, przy uwzględnieniu tynków i okładzin o grubości 1,5cm, na poziomie podłogi bez uwzględnienia listew przypodłogowych, progów itp. Wymiary są podane w stanie bez wykończenia.
3. Powierzchnia użytkowa lokali oraz pomieszczeń określona jest na podstawie rozporządzenia Ministra Transportu, Budownictwa i Gospodarki Morskiej z dnia 25.04.2012 r. w sprawie szczegółowego zakresu i formy projektu budowlanego oraz przy uwzględnieniu treści Polskiej Normy PN-ISO 9836. Powierzchnia użytkowa uwzględnia powierzchnię elementów nadających się do demontażu i rozbiórki (rury, kanały i ścianki działowe), nie uwzględnia natomiast powierzchni otworów na drzwi i okna oraz nisze w elementach zamykających.