

NR BUDYNKU

3

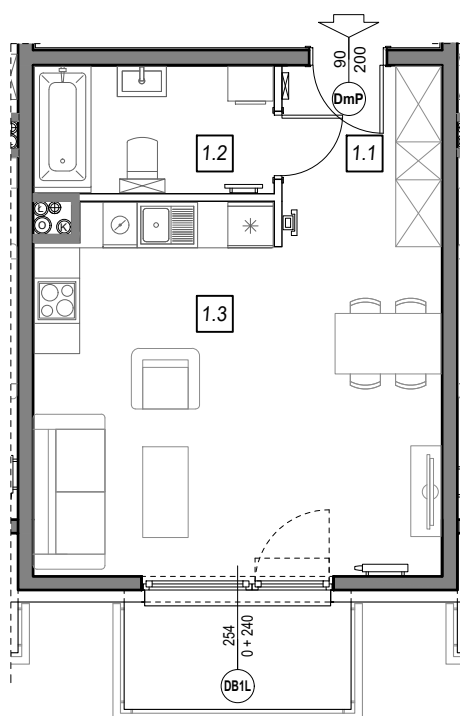
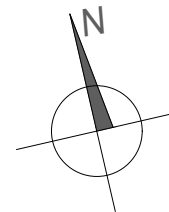
NR MIESZKANIA:

I PIĘTRO

3.B.5

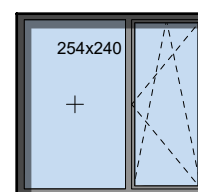
POWIERZCHNIA:

35,83 m<sup>2</sup>



**STOLARKA OKIENNA:**

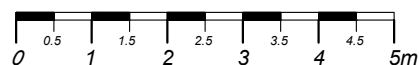
DB1L



ściany niedemontowalne

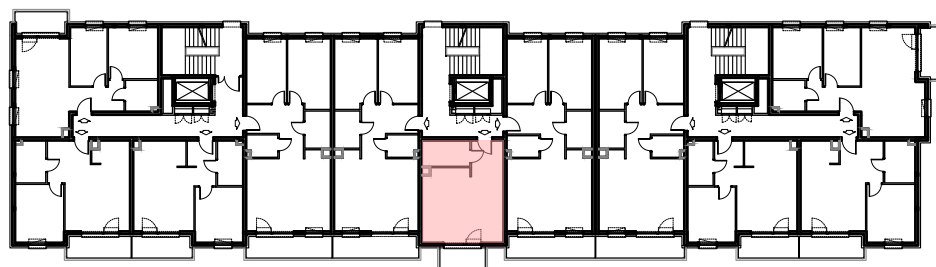


ściany możliwe do rearanżacji



m	POMIESZCZENIE	POW.
1.1	KOMUNIKACJA	5,14 m <sup>2</sup>
1.2	ŁAZIENKA	5,57 m <sup>2</sup>
1.3	SALON + ANEKS	25,12 m <sup>2</sup>
<b>POWIERZCHNIA MIESZKANIA:</b>		<b>35,83 m<sup>2</sup></b>
<b>POWIERZCHNIA BALKONU:</b>		<b>4,26m<sup>2</sup></b>

**LOKALIZACJA MIESZKANIA:**



Instalacja kanalizacji sanitarnej może być prowadzona nad poziomem posadzki. Przyłącza instalacji wod-kan mogą być prowadzone natynkowo.

Powierzchnie mieszkań liczone wg. Normy PN-ISO-9836:1997, w świetle ścian niedemontowalnych i osiach ścian działowych (tolerancja ± 5cm)

Przedstawiona aranżacja i wykończenie ma charakter wyłącznie poglądowy i nie stanowi oferty.