
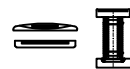
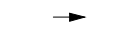
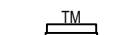




1 C 62

LEGENDA:

-  Ściany z możliwością demontażu
-  nawiewnik higrosterowalny okienny/ścienny
-  otwór / kratka wentylacyjna
-  tablica mieszkaniowa
-  grzejnik pokojowy
-  grzejnik łazienkowy

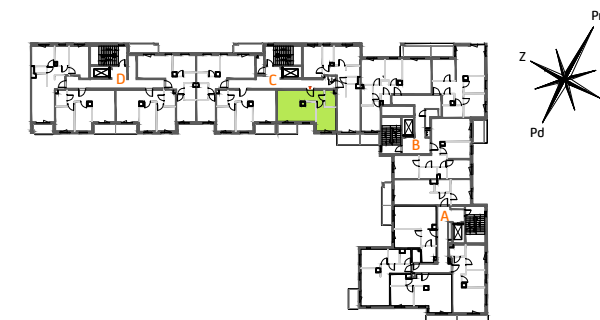
- * Powierzchnia pomieszczeń podana w świetle wykończonych ścian
- ** Karta katalogowa może ulec zmianom w trakcie realizacji inwestycji
- *** Ostateczne oznaczenie lokalu może ulec zmianie
- **** Wymiar okien podano w świetle otworu w murze bez uwzględnienia tolerancji na montaż według PN-ISO 9836:1997 do powierzchni mieszkania wliczono ściany z możliwością demontażu/ rearanżacji
- ***** Lokalizacja i gabaryty elementów instalacji i wyposażenia lokalu (w szczególności: grzejników, nawietrzaków okiennych i drzwiowych, tablicy mieszkaniowej, otworów wentylacyjnych itp.) podane na karcie mają charakter orientacyjny i mogą ulec zmianie w trakcie realizacji inwestycji
- ***** Możliwe wystąpienie różnicy poziomów przy wyjściu z lokali na balkon/taras/ogródek
- ***** Wymiary drzwi do mieszkań podano w świetle ościeży, wymiary okien i drzwi balkonowych podano w świetle muru



Next Ursus

HARMONY

ul. Posąg 7 Panien
Ursus Warszawa



**KLATKA C
PIĘTRO 1
MIESZKANIE NR 62**

| | |
|---------------|---------------------|
| 1 SALON | 16.11m ² |
| 2 ANEKS KUCH. | 5.84m ² |
| 3 POKÓJ | 10.60m ² |
| 4 ŁAZIENKA | 3.66m ² |
| 5 HOL | 4.50m ² |
| 6 BALKON | 3.92m ² |

Powierzchnia pod ścianami nadającymi się do demontażu **0.98m²**

UWAGA:
Wyposażenie i wykończenie lokalu stanowi przykładową aranżację określającą funkcjonalność mieszkania. Wyposażenie i wielkość zaproponowanych urządzeń ma charakter orientacyjny. Lokalizacja przykładowego wyposażenia i wykończenia powiązana jest z projektowaną infrastrukturą budynku. Zakres wyposażenia i wykończenia lokalu określa umowa nabycia lokalu.

| | |
|--------------------------------|---------------------------|
| POWIERZCHNIA MIESZKANIA | 41.69m² |
| WEDŁUG PN-ISO 9836:1997***** | |
| POWIERZCHNIA BALKONU | 3.92m² |

2 POKOJE **1 C 62**

