



MIESZKANIE: 248

SEGMENT **A**

MIESZKANIE **3-pokojowe**

PIĘTRO **5**

POWIERZCHNIA **55,05 m²**

Powierzchnia pod ściankami działowymi **0,82 m²**

Salon + aneks kuchenny **23,04 m²**

Przedpokój **4,19 m²**

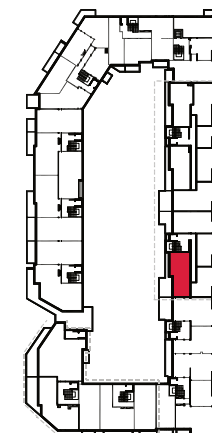
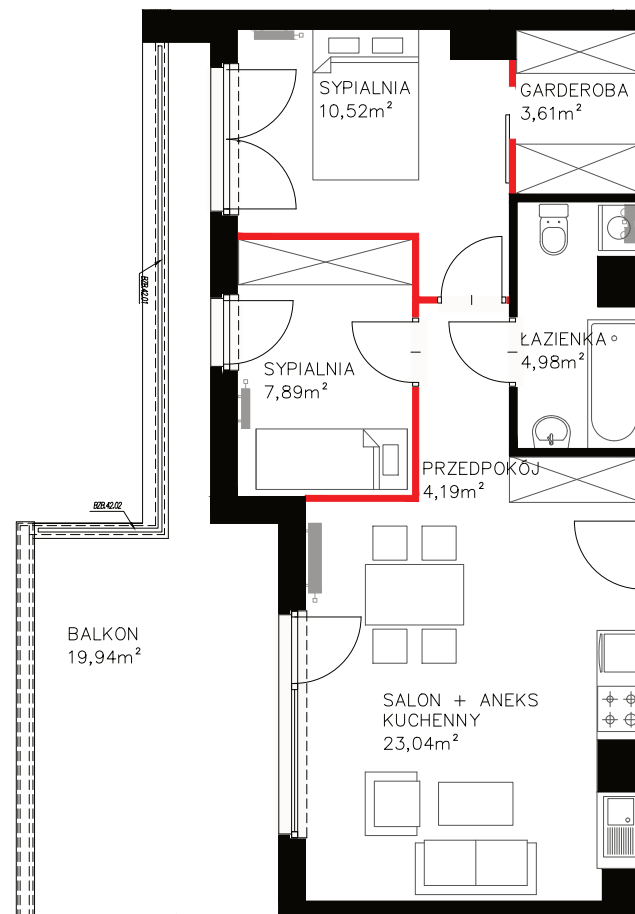
Łazienka **4,98 m²**

Sypialnia **7,89 m²**

Sypialnia **10,52 m²**

Balkon **19,94 m²**

Garderoba **3,61 m²**



ul. Nowohucka



Niniejsza broszura nie stanowi oferty w rozumieniu przepisów Kodeksu Cywilnego. Przedstawione rzuty mają charakter poglądowy. Mieszkanie nie będzie wyposażone w widoczne na rzucie elementy sanitarne, drzwi wewnętrzne, meble, sprzęty RTV i AGD. Rozmieszczenie urządzeń sanitarnych i kuchennych jest przykładowe i może ulec zmianie. Powierzchnie i wymiary mogą ulec niewielkim zmianom wynikającym z realizacji obiektu. Powierzchnia użytkowa mieszkania obliczona zgodnie z normą PN-ISO 9836:1997, która uwzględnia powierzchnie elementów nadających się do demontażu i rozbiórki (rury, kanały i ścianki działowe) oznaczone kolorem czerwonym. Przy czym powierzchnia ta została powiększona o powierzchnię stanowiącą iloczyn szerokości okna i grubości ściany pomniejszonej o grubość stolarki okiennej. Dotyczy powierzchni znajdującej się przy oknach w poziomie podłogi.