

Apartament: 52 Etap II

Numer roboczy: BUD26M52

Budynek	26
Poziom	2-poziomowe
Pokoje	4
Powierzchnia	71,53 m ²
Powierzchnia pod ściankami	0,92 m ²
Powierzchnia całkowita	75,97 m ²

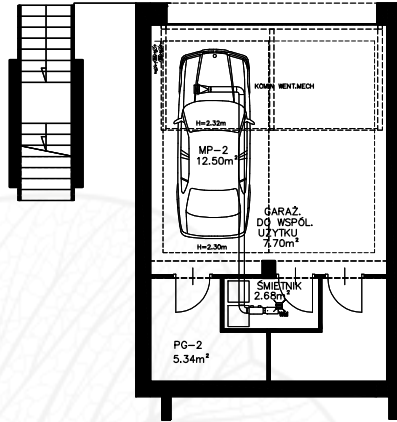
Piętro I

Wiatrołap	2,30 m ²
Salon + aneks kuchenny	25,76 m ²
WC	1,01 m ²
Balkon	6,12 m ²

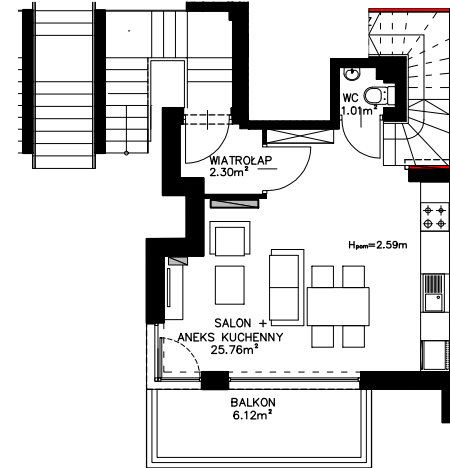
Poddasze

Klatka schodowa	3,71 m ²
Korytarz	4,80 m ²
Sypialnia	6,70 m ²
Sypialnia	7,78 m ²
Łazienka	4,77 m ²
Sypialnia	13,78 m ²
Balkon	8,27 m ²

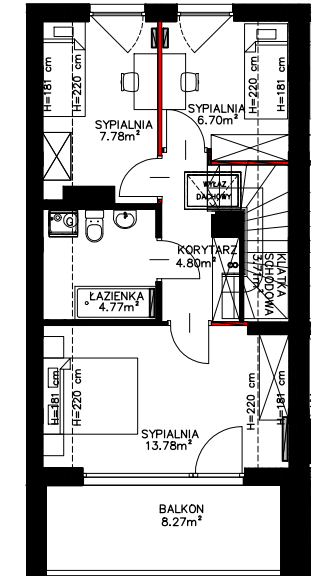
Miejsce postojowe MP-2	12,50 m ²
Pomieszczenie gosp.	5,34 m ²



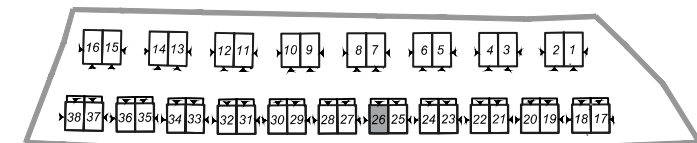
Garaż



Piętro I



Poddasze



Niniejsza broszura nie stanowi oferty w rozumieniu przepisów Kodeksu Cywilnego. Przedstawione rzuty mają charakter poglądowy. Mieszkanie nie będzie wyposażone w widoczne na rzucie elementy sanitarne, drzwi wewnętrzne, meble, sprzęty RTV i AGD. Rozmieszczenie urządzeń sanitarnych i kuchennych jest przykładowe i może ulec zmianie. Powierzchnie i wymiary mogą ulec niewielkim zmianom wynikającym z realizacji obiektu. Powierzchnia użytkowa mieszkania obliczona zgodnie z normą PN-ISO 9836:1997, która uwzględnia powierzchnie elementów nadających się do demontażu i rozbiórki (rury, kanały i ścianki działowe) oznaczone kolorem czerwonym. Przy czym powierzchnia ta została powiększona o powierzchnię stanowiącą iloczyn szerokości okna i grubości ściany pomniejszonej o grubość stolarki okiennej. Dotyczy powierzchni znajdującej się przy oknach w poziomie podłogi.