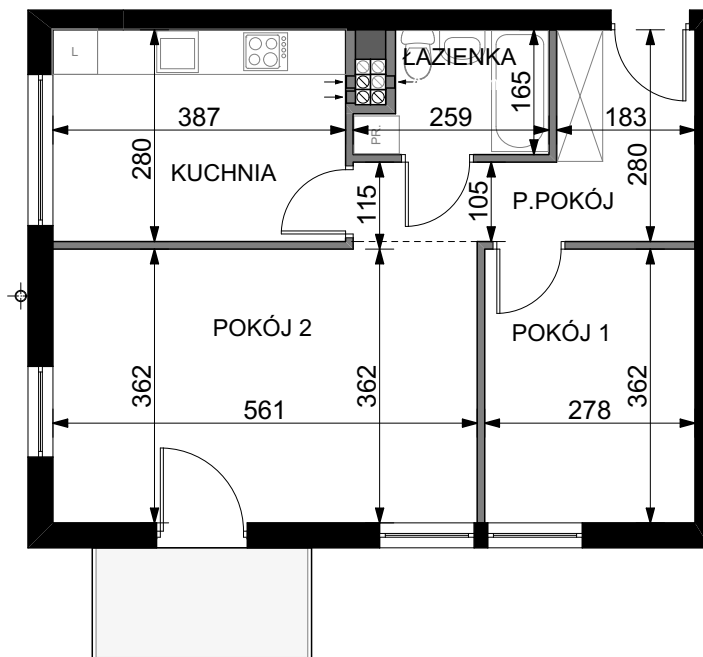


inwestor:

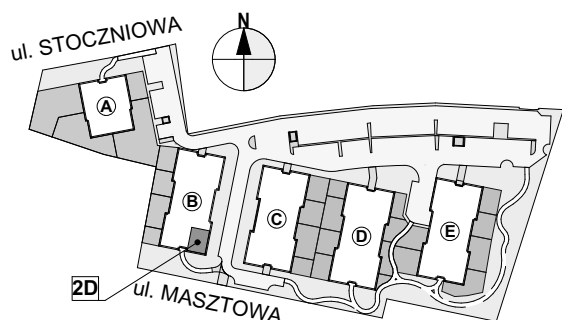


WROCLAWSKIE PRZEDSIĘWSTWIE  
BUDOWNICTWA MIESZKANIOWEGO  
„MÓJ DOM” S A

NOVA STOCZNIOWA



- - ŚCIANA DZIAŁOWA
- - ŚCIANA KONSTRUKCYJNA I OSŁONOWA



WROCLAW,  
UL. MASZTOWA 6

BUDYNEK B, klatka C  
kondygnacja II (piętro 1)  
mieszkanie 2D

M - 2 pok.

powierzchnia użytkowa - 52,97 m<sup>2</sup>

- przedpokój 7,95 m<sup>2</sup>
- pokój 1 10,06 m<sup>2</sup>
- pokój 2 20,47 m<sup>2</sup>
- kuchnia 10,84 m<sup>2</sup>
- łazienka 3,65 m<sup>2</sup>
  
- balkon 4,35 m<sup>2</sup>