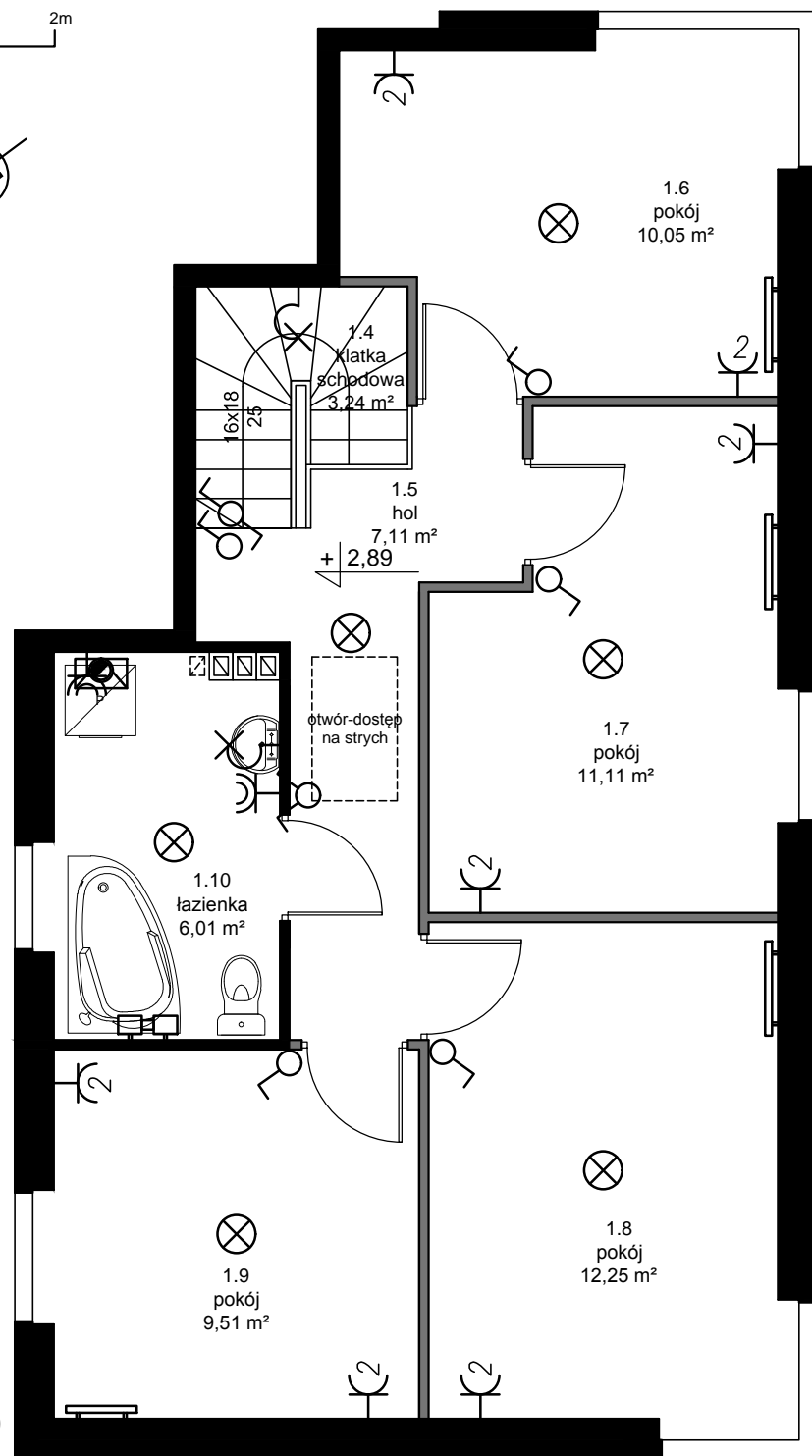
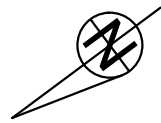
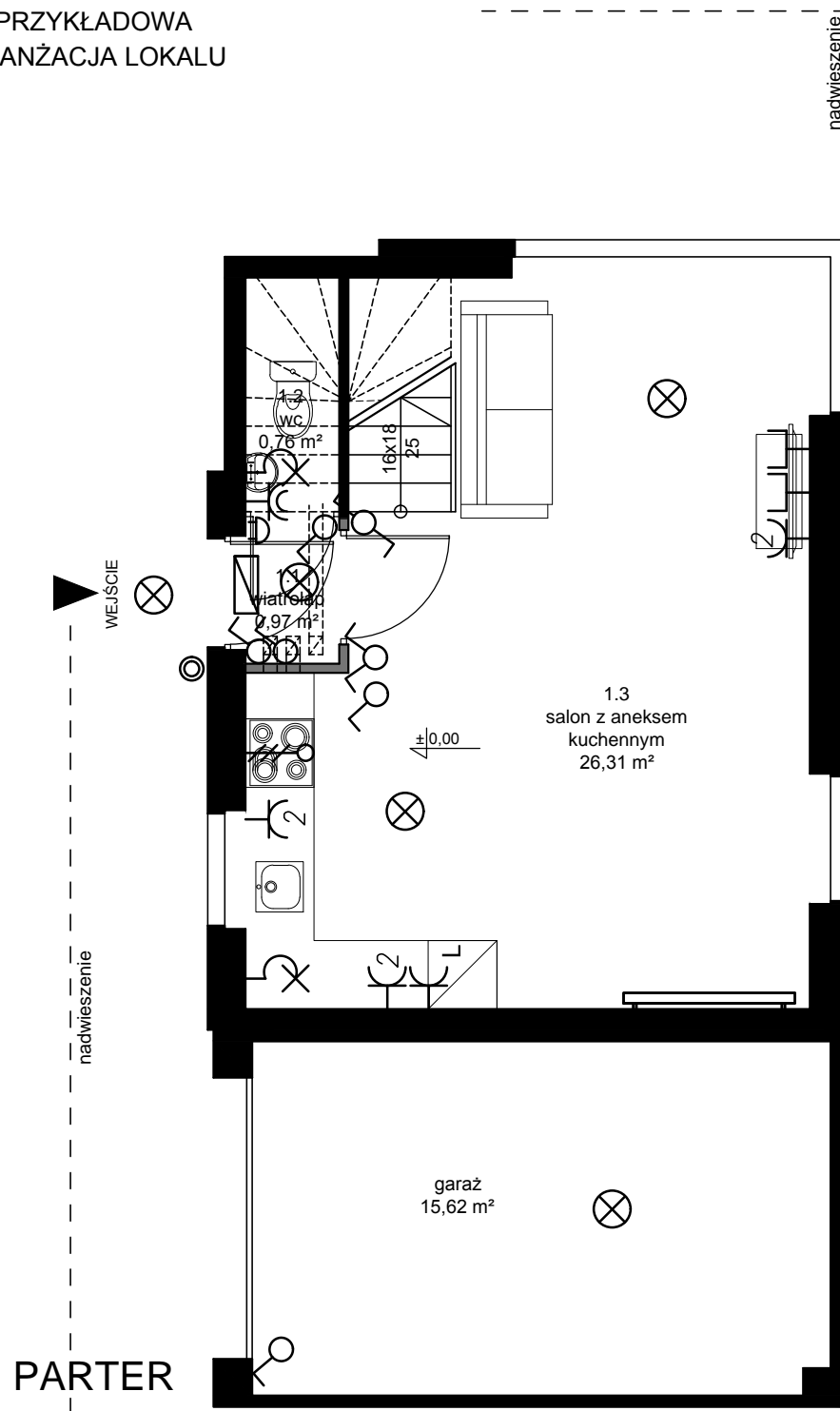


0m 1m 2m



1 PIĘTRO

PRZYKŁADOWA
ARANŻACJA LOKALU



PARTER

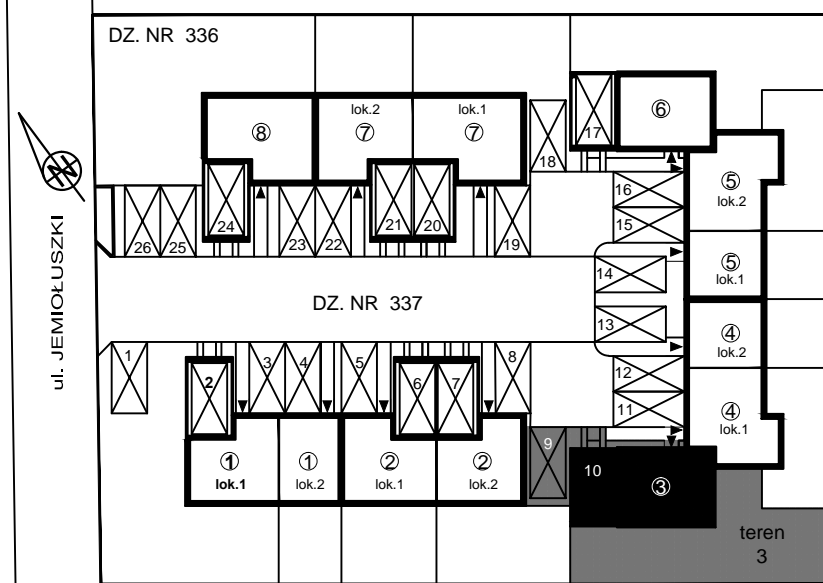
uwaga:

- suma powierzchni pomieszczeń nie stanowi powierzchni lokalu.
- powierzchnia użytkowa lokalu obliczona jest wg normy PN-ISO 9836: pole powierzchni podaje się w m2 z dokładnością do dwóch miejsc po przecinku; powierzchnia użytkowa jest obliczana dla wymiarów budynku w stanie wykończonym, na poziomie podłóg nie licząc listew przypodłogowych, progów itp. do powierzchni użytkowej lokalu wliczane są także elementy nadające się do demontażu jak ściany działowe.
- powierzchnie pomieszczeń zostaną ponownie określone w dokumentacji powykonawczej na podstawie pomiarów dokonanych zgodnie z obowiązującymi przepisami prawa i w związku z tym mogą ulec nieznacznej zmianie w stosunku do podanych w tym materiale
- wyposażenie lokalu nie jest objęte ofertą

legenda :

	ROZDZIELNIA ELEKTRYCZNA		DWA GNIAZDA 230V
	PUNKT OŚWIETLENIOWY		GNIAZDO 230V, 16A HERMETYCZNE IP44
	PUNKT OŚWIETLENIOWY NAŚCIENNY		GNIAZDO SŁABOPRĄDOWE
	WYŁĄCZNIK JEDNOBIEGUNOWY		WYPUST SIŁOWY 400V
	WYŁĄCZNIK DWUBIEGUNOWY		GRZEJNIK
	WYŁĄCZNIK SCHODOWY		GRZEJNIK ŁAZIENKOWY
	GNIAZDO 230V		DZWONEK
	KOCIOŁ GAZOWY		WŁĄCZNIK DZWONKA

PLAN ZAGOSPODAROWANIA TERENU



MOZAIKA
LESZNOWOLA

ZGORZAŁA, gm LESZNOWOLA
ul. Jemiołuski,
DZ.NR EW. 336 i 337

BUDYNEK NR 3

zestawienie powierzchni	pow. użyt.
PARTER	28,04 m²
1.1 wiatrołap	0,97 m ²
1.2 wc	0,76 m ²
1.3 salon z aneksem kuchennym	26,31 m ²
1 PIĘTRO	56,04 m²
1.4 klatka schodowa	3,24 m ²
1.5 hol	7,11 m ²
1.6 pokój	10,05 m ²
1.7 pokój	11,11 m ²
1.8 pokój	12,25 m ²
1.9 pokój	9,51 m ²
1.10 łazienka	6,01 m ²
POW. UŻYTKOWA LOKALU	86,28 m²
stanowisko garażowe nr 10	15,62 m ²
SUMA:	101,90 m²
POW.PODDASZA (podłoga)	62,66 m ²
POW.PODDASZA (na poziomie 100cm)	43,29 m ²
POW.PRZYNALEŻNEGO TERENU	ok.178 m ²

INFORMACJE OGÓLNE:

- rodzaj zabudowy: budynek jednorodzinny zabudowie bliźniaczej
- ilość kond: 2+poddasze
- wysokość pomieszczeń: 2,6 m
- ilość pokoi: 5
- ilość miejsc postojowych: 2 (w tym jedno w garażu)

- ŚCIANY NIEROZBIERALNE
- ŚCIANY DZIAŁOWE Z MOŻLIWOŚCIĄ ROZBIÓRKI

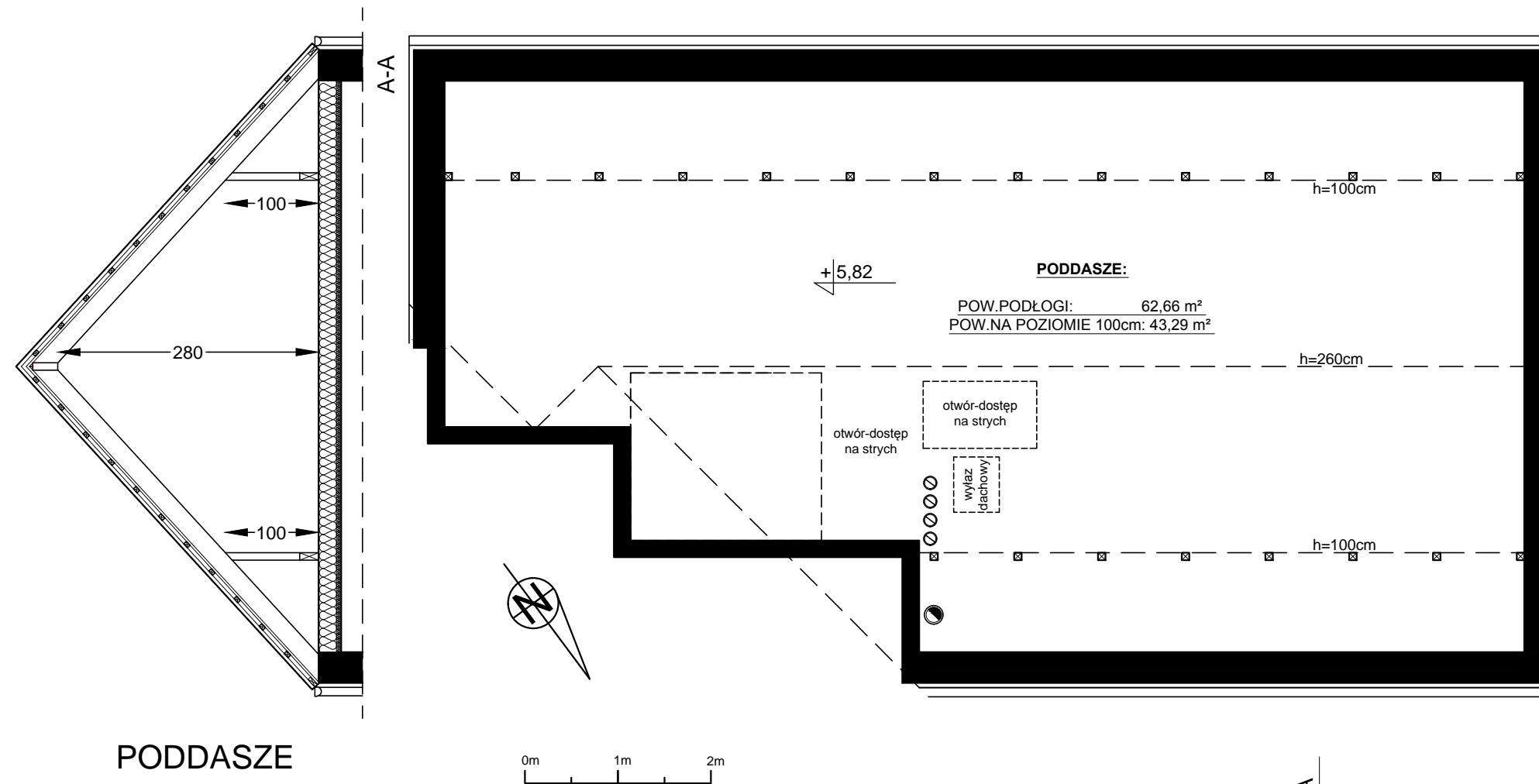
GEMMA
INWESTYCJE

GEMMA INWESTYCJE
Sp. z o.o, Sp. komandytowa
02-493 Warszawa,
ul. Krańcowa 36 lok.1
INFORMACJA HANDLOWA:
tel. 501 816 586
info.gemma@gemma.waw.pl
www.gemma.waw.pl

ZGORZAŁA, gm LESZNOWOLA
ul. Jemiołuszki,
DZ.NR EW. 336 i 337

BUDYNEK NR 3

zestawienie powierzchni	pow. użyt.
PODDASZE	
POW. PODŁOGI	62,66 m ²
POW. PODŁOGI (na poziomie 100cm)	43,29 m ²



PODDASZE

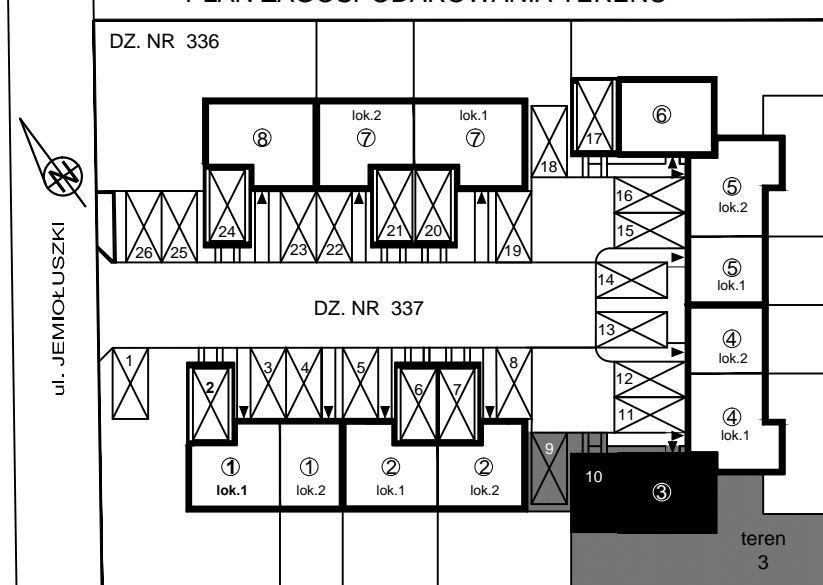
uwaga:

- suma powierzchni pomieszczeń nie stanowi powierzchni lokalu.
- powierzchnia użytkowa lokalu obliczona jest wg normy PN-ISO 9836: pole powierzchni podaje się w m2 z dokładnością do dwóch miejsc po przecinku; powierzchnia użytkowa jest obliczana dla wymiarów budynku w stanie wykończonym, na poziomie podłóg nie licząc listew przypodłogowych, progów itp. do powierzchni użytkowej lokalu wliczane są także elementy nadające się do demontażu jak ściany działowe.
- powierzchnie pomieszczeń zostaną ponownie określone w dokumentacji powykonawczej na podstawie pomiarów dokonanych zgodnie z obowiązującymi przepisami prawa i w związku z tym mogą ulec nieznacznej zmianie w stosunku do podanych w tym materiale
- wyposażenie lokalu nie jest objęte ofertą

legenda :

	ROZDZIELNIA ELEKTRYCZNA		DWA GNIAZDA 230V
	PUNKT OŚWIETLENIOWY		GNIAZDO 230V, 16A HERMETYCZNE IP44
	PUNKT OŚWIETLENIOWY NAŚCIENNY		GNIAZDO SŁABOPRĄDOWE
	WYŁĄCZNIK JEDNOBIEGUNOWY		WYPUST SIŁOWY 400V
	WYŁĄCZNIK DWUBIEGUNOWY		GRZEJNIK
	WYŁĄCZNIK SCHODOWY		GRZEJNIK ŁAZIENKOWY
	GNIAZDO 230V		DZWONEK
	KOCIÓŁ GAZOWY		WŁĄCZNIK DZWONKA

PLAN ZAGOSPODAROWANIA TERENU



- ŚCIANY NIEROZBIERALNE
- ŚCIANY DZIAŁOWE Z MOŻLIWOŚCIĄ ROZBIÓRKI

GEMMA
INWESTYCJE

GEMMA INWESTYCJE
Sp. z o.o, Sp. komandytowa
02-493 Warszawa,
ul. Krańcowa 36 lok. 1
INFORMACJA HANDLOWA:
tel. 501 816 586
info.gemma@gemma.waw.pl
www.gemma.waw.pl