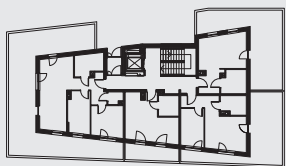


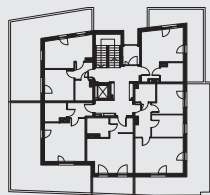


Dzień dobry
NA HELTMANA

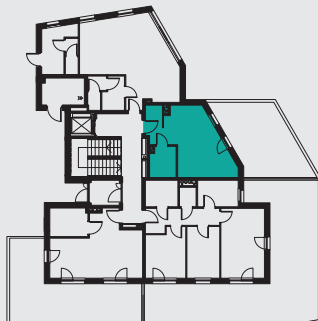
PARTER



III



II

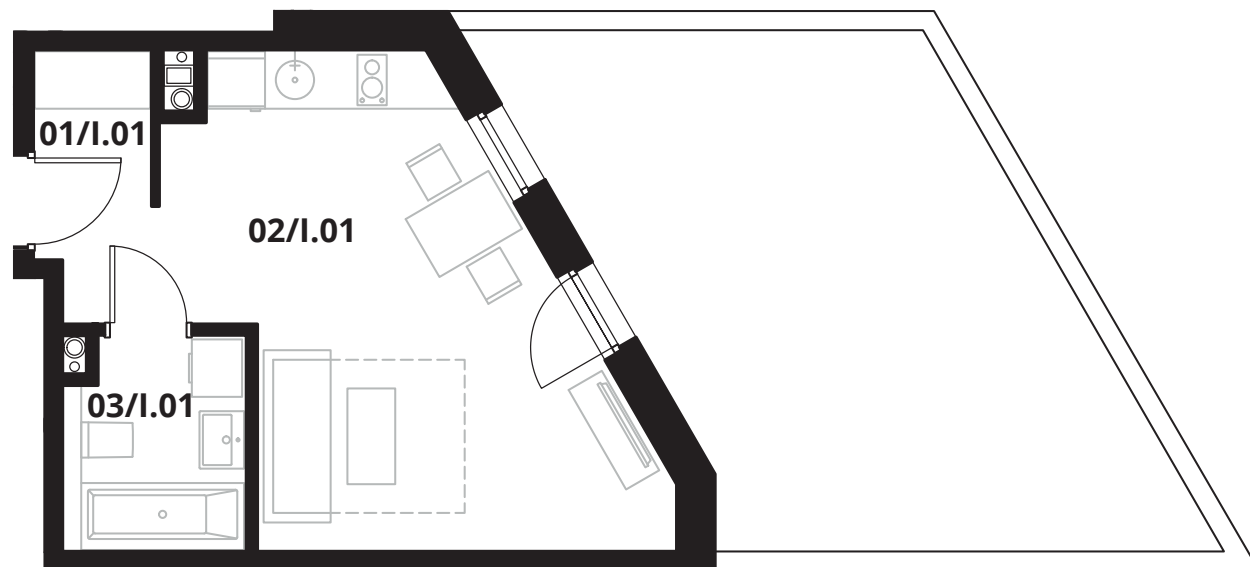


I

LOKAL NR:	I.01
ILOŚĆ POKOI:	1
POWIERZCHNIA MIESZKALNA:	26,61 m ²
OGRÓDEK:	26,56 m ²

ZESTAWIENIE POMIESZCZEŃ

01/I.01	przedpokój	3,34 m ²
02/I.01	salon z aneksem kuchennym	19,29 m ²
03/I.01	łazienka	3,97 m ²



SPRZEDAŻ MIESZKAŃ:
www.naheltmana.pl
www.gama-m.pl

e-mail: naheltmana@gama-m.pl
tel.: (+48) 517 732 078
tel.: (+48) 507 773 347

Informacja nie stanowi oferty handlowej w rozumieniu art. 71 Kodeksu Cywilnego. Powierzchnie pomieszczeń, lokalizację przyborów sanitarnych i inne podano na podstawie projektu budowlanego. Aranżacja mieszkania na rzucie jest przykładowa i może ulec zmianie.