



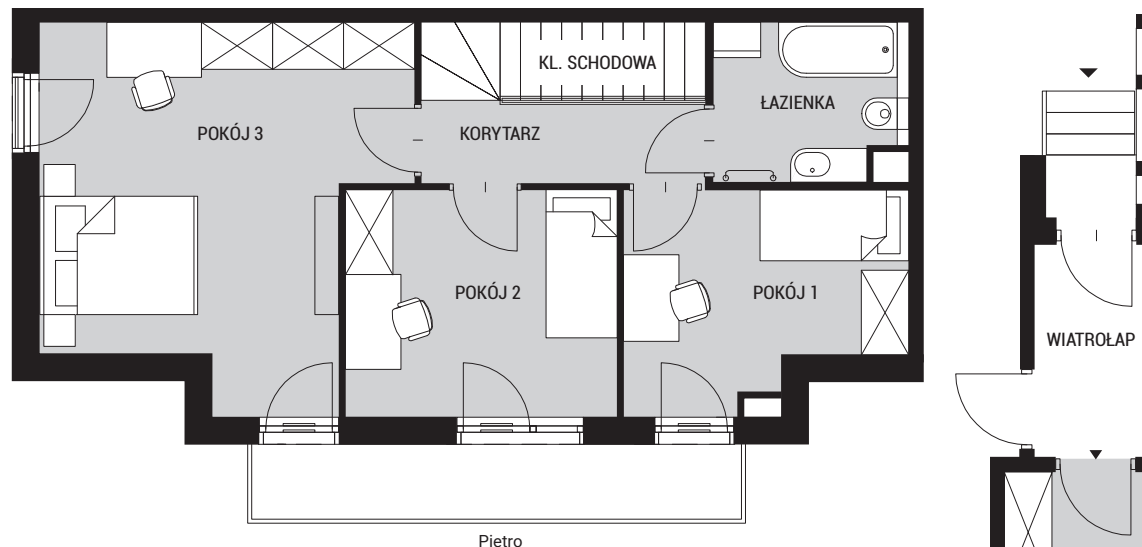
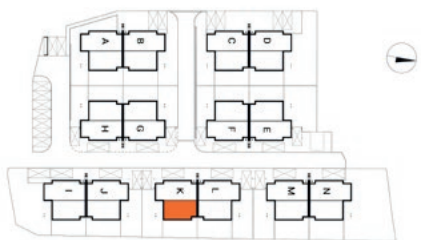
**WAWEL  
SERVICE**

**ZIELONE MOGILANY**  
ul. Świątnicka, Mogilany

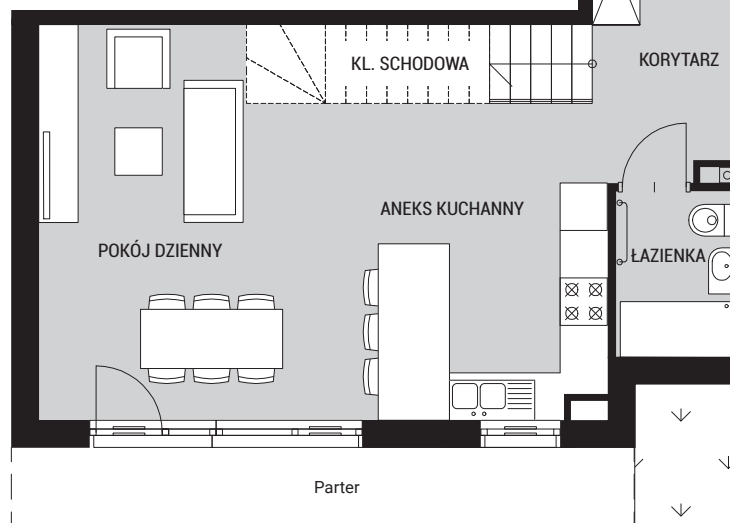
powierzchnia użytkowa

**93,53 m<sup>2</sup>**

wiatrołap	1,86 m <sup>2</sup>
korytarz	5,91 m <sup>2</sup>
łazienka	3,06 m <sup>2</sup>
aneks kuchenny	8,48 m <sup>2</sup>
pokój dzienny	24,25 m <sup>2</sup>
kl. schodowa	2,18 m <sup>2</sup>
kl. schodowa	2,12 m <sup>2</sup>
korytarz	3,70 m <sup>2</sup>
łazienka	4,63 m <sup>2</sup>
pokój 1	8,72 m <sup>2</sup>
pokój 2	9,72 m <sup>2</sup>
pokój 3	18,90 m <sup>2</sup>
ogród	44,90 m <sup>2</sup>



Piętro



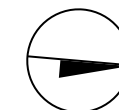
Parter

mieszkanie nr

**K2**

budynek K

**DWUPOZIOMOWE**



**Biuro sprzedaży**

Wawel Service, Pl. Na Groblach 21, Kraków

**T:** 12 376 72 48

**E:** sprzedaz@wawel-service.pl

**W:** wawel-service.pl