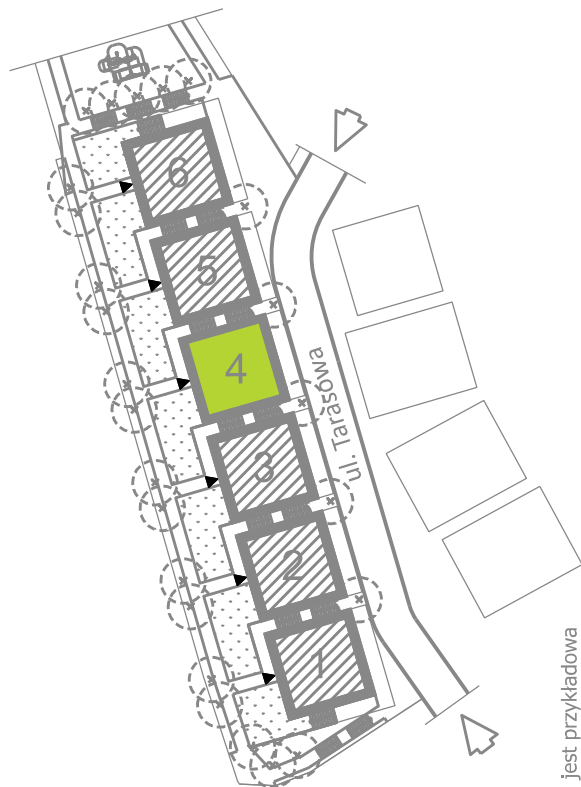


KAMERALNE TARASY



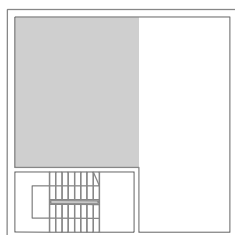
Reda

ul. Tarasowa

LOKAL NR 5 II PIĘTRO

1. pokój	12.34 m ²	
2. pokój	8.50 m ²	
3. łazienka	4.54 m ²	
4. hall	6.96 m ²	
	32.25 m²	
5. pokój	5.10 m ²	
6. pokój z aneksem	24.77 m ²	
7. łazienka	2.90 m ²	
	32.77 m²	(37.01 m²)
suma	65.02 m²	(69.25 m²)
balkon	9.0 m ²	
taras	25.0 m ²	

Wymiary pomieszczeń, lokalizację przyborów sanitarnych i inne podano na podstawie projektu budowlanego. W toku budowy mogą wystąpić różnice w stosunku do stanu wynikającego z projektu, wynikające ze specyfiki prac budowlanych. Wymiary są obliczone w świetle planowych przegród w stanie wykończonym, przy uwzględnieniu tynków i okładzin o grubości 1,5 cm, na poziomie podłogi bez uwzględniania listew przyściennych, progów itp. Powierzchnia użytkowa lokali oraz pomieszczeń określona jest na podstawie rozporządzenia Ministra Rozwoju z dnia 11.09.2020 r. w sprawie szczegółowego zakresu i formy projektu budowlanego oraz przy uwzględnieniu treści Polskiej Normy PN-ISO 9836:2015-12 z późniejszymi zmianami.

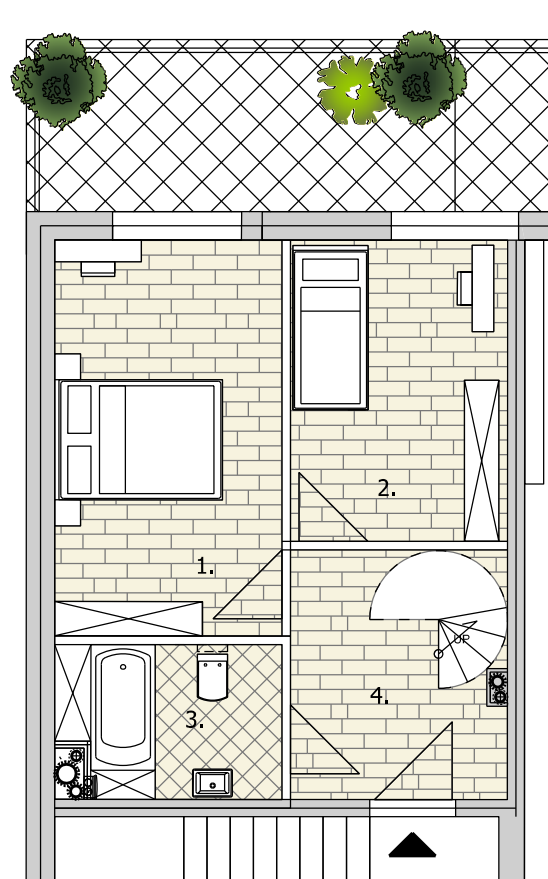


budynek 4

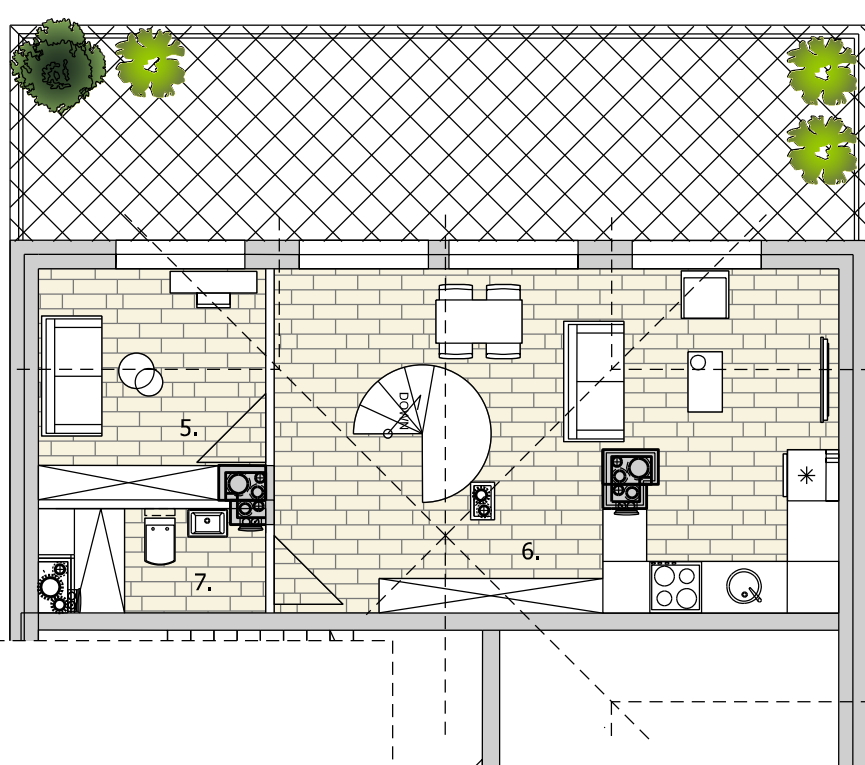
FRONT

Pracownia Projektowa FRONT sp. z o.o.
 adres: Pomorski Park Naukowo-Technologiczny
 Al. Zwycięstwa 96/98, budynek II, lok. D-11, Gdynia 81-451

Aranżacja mieszkania przedstawiona na rysunku jest przykładowa



- ściana nierozbieralna
- ściana działowa nadająca się do demontażu



m 1 2 3

1. Przykładowa aranżacja lokalu, przedstawiona na rzucie, ma charakter poglądowy. Aranżacja oraz wyposażenie nie stanowią oferty handlowej oraz zobowiązania umownego.
 2. W trakcie prac budowlanych mogą wystąpić niewielkie różnice w wymiarach, lokalizacji przyborów sanitarnych oraz punktów instalacyjnych, prezentowanych na aranżacji. Różnice te wynikają ze specyfiki prac budowlanych.