

INWESTOR :

Bouygues
 Immobilier
 Polska

ADRES SIEDZIBY :

 al. Armii Ludowej 14
 00-638 WARSZAWA
 tel: +48 22 888 60 00

BIURO WROCLAW :

 ul. Wybrzeże Stanisława Wyspiańskiego 11
 50-370 WROCLAW
 tel: +48 71 728 39 50

ZAJEZDZIA
 WROCLAW

**BUDYNEK MIESZKALNY WIELORODZINNY
 Z USŁUGAMI W PARTERZE
 UL. KRĘTA - WROCLAW**

MIESZKANIE NR:	AA0101
KLATKA:	A
KONDYGNACJA:	02 (PIĘTRO 1)
MIESZKANIE:	01

1. PRZEDPOKÓJ:	3,81 m ²
2. ŁAZIENKA:	4,80 m ²
3. POKÓJ DZIENNY Z ANEKSEM:	24,12 m ²
POWIERZCHNIA UŻYTKOWA:	32,73 m²
4. BALKON:	9,00 m ²
5. TARAS UTWARDZONY:	2,88 m ²
6. TARAS ZIELONY:	3,27 m ²

wysokość pomieszczeń: ok. 2,68m

UWAGA:

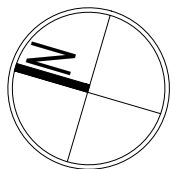
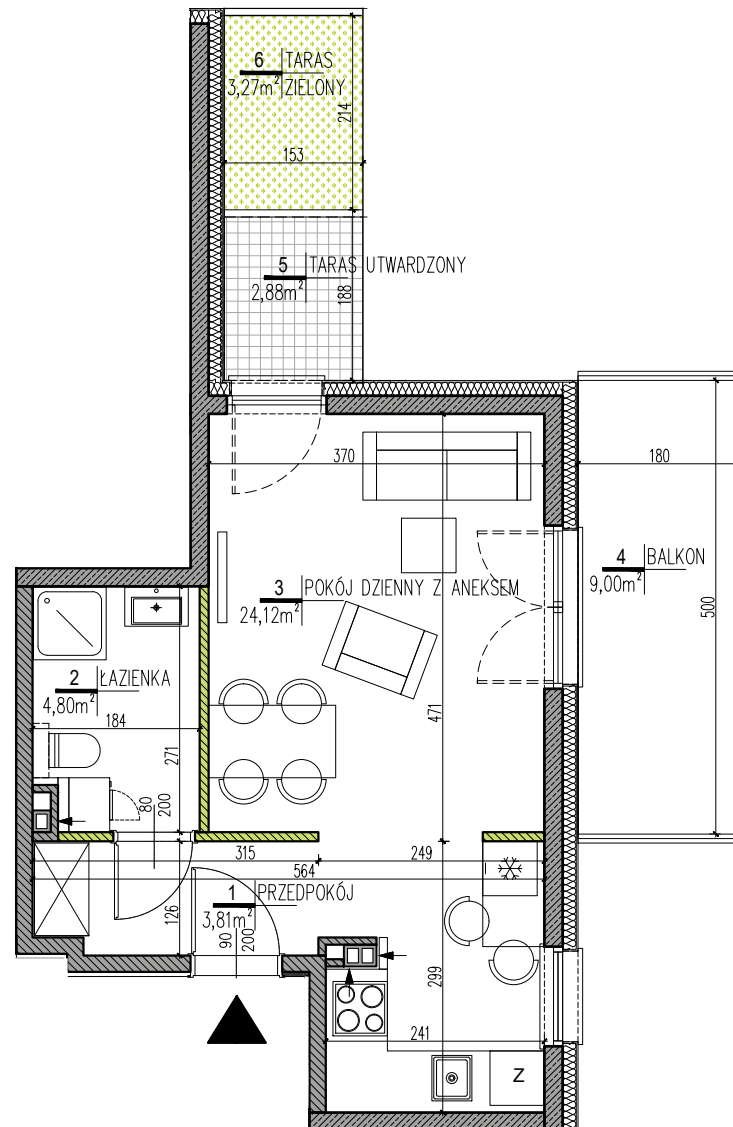
- Wymiary i powierzchnie lokali w dalszym etapie projektowania mogą ulec nieznacznym zmianom. Wymiary podano w świetle konstrukcji.
- Na warstwy wykończeniowe podłóg przyjęto 2,0cm. Wysokość lokalu podano z uwzględnieniem 1,0cm tynku oraz 2,0cm warstwy wykończeniowej podłogi.
- Powierzchnie liczone wg PN-ISO 9836:1997.
- Urządzenia sanitarne i kuchenne, drzwi wewnątrzlokalowe, meble, wykończenie podłóg nie stanowią wyposażenia lokalu, a ich rozmieszczenie jest przykładowe.
- W kuchniach, łazienkach, wc instalacje sanitarne prowadzone są naosiennie. Nie dopuszcza się wkuwania podejść instalacyjnych w ściany. Lokalizacja podejść instalacji sanitarnych do poszczególnych urządzeń zostanie pokazana na kartach szczegółowych.
- Lokale wyposażone w wentylację nawiewno-wywiewną wspomaganą mechanicznie. Nawiew świeżego powietrza będzie realizowany przez nawiewniki okienne lub/i ściennie.
- Odwodnienie tarasów, balkonów, łogów i ogródków oraz lokalizacja rur spustowych zostanie pokazana na kartach szczegółowych, które będą podstawą do zgłoszenia ewentualnych prac dodatkowych lub zamiennych zgodnie z umową.
- Wymiary okien zostaną pokazane na kartach szczegółowych.
- Nie dopuszcza się jakichkolwiek ingerencji w konstrukcję, elewację budynku oraz ściany międzylokalowe.


 JEDNOSTKA
 PROJEKTOWA :

BUDO TECHNIKA
 PRACOWNIA PROJEKTOWA
 50-240 WROCLAW ul. K. Jagiellończyka 3/1B
 tel.\ fax. (71) 78 86 260

DATA:

14.12.2018


LEGENDA:

- izolacja termiczna
- ściany bez możliwości modyfikacji
- ściany działowe
- wentylacja
- szachty (bez możliwości modyfikacji)

