

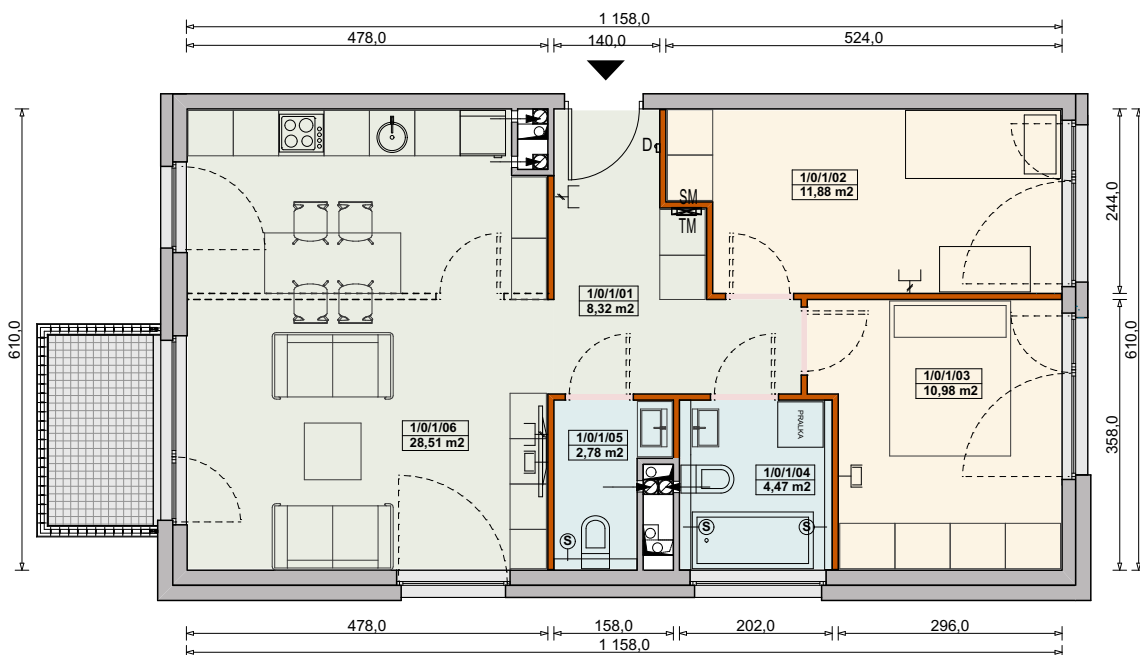


MIESZKANIE 3-1/0/1/3k - 68,52 m²

3 POKOJE - PARTER

3.001

LP.	NAZWA POMIESZCZENIA	POWIERZCHNIA [m ²]
1/0/1/01	HOL	8,32
1/0/1/02	POKÓJ	11,88
1/0/1/03	POKÓJ	10,98
1/0/1/04	ŁAZIENKA	4,47
1/0/1/05	WC	2,78
1/0/1/06	POKÓJ DZIENNY + ANEKS	28,51
	POW. POD ŚCIANKAMI DZIAŁOWYMI	1,58
ŁĄCZNA POWIERZCHNIA MIESZKANIA		68,52
	BALKON	3,51



Legenda:

- ścianka działowa rozbieralna
- podciąg
- rozdzielnia elektryczna
- skrzynka mieszkaniowa multimedialna
- zabudowa systemowa do wykonania w gestii nabywcy
- słuchawka domofonowa
- gniazdo TEL.KOMP
- gniazdo R.TV.SAT
- wentylacja
- ścianka wg aranżacji alternatywnej
- lodówka
- kostka brukowa
- okno nieotwieralne

UWAGI:

- aranżacja wnętrz (meble, urządzenia) służy wyłącznie celom ilustracyjnym
- powierzchnie podane wg normy PN-ISO-9836; obliczeń dokonano w świetle wyprawionych ścian zewnętrznych i szachtów;
- do powierzchni mieszkania wlicza się powierzchnię pod ściankami działowymi rozbieralnymi
- kanalizacja wyprowadzona tylko z szachtu - bez podejść pod urządzenia sanitarne
- podejścia wodne doprowadzone do projektowanych lokalizacji urządzeń sanitarnych
- mocowanie szafek wiszących na ściankach działowych w gestii nabywcy zgodnie z instrukcją producenta ścianek działowych

