

## VILLA JAŚKOWA DOLINA

by **CORDIA**

budynek nr **6A**  
mieszkanie nr **28**  
piętro **3**  
liczba pokoi **4**

### ZESTAWIENIE POWIERZCHNI

SALON Z ANEKSEM	28.96 m <sup>2</sup>
POKÓJ	8.55 m <sup>2</sup>
POKÓJ	12.25 m <sup>2</sup>
POKÓJ	14.27 m <sup>2</sup>
POKÓJ	14.27 m <sup>2</sup>
ŁAZIENKA	6.26 m <sup>2</sup>
ŁAZIENKA	4.52 m <sup>2</sup>
GARDEROBA	2.00 m <sup>2</sup>
HOL	12.20 m <sup>2</sup>

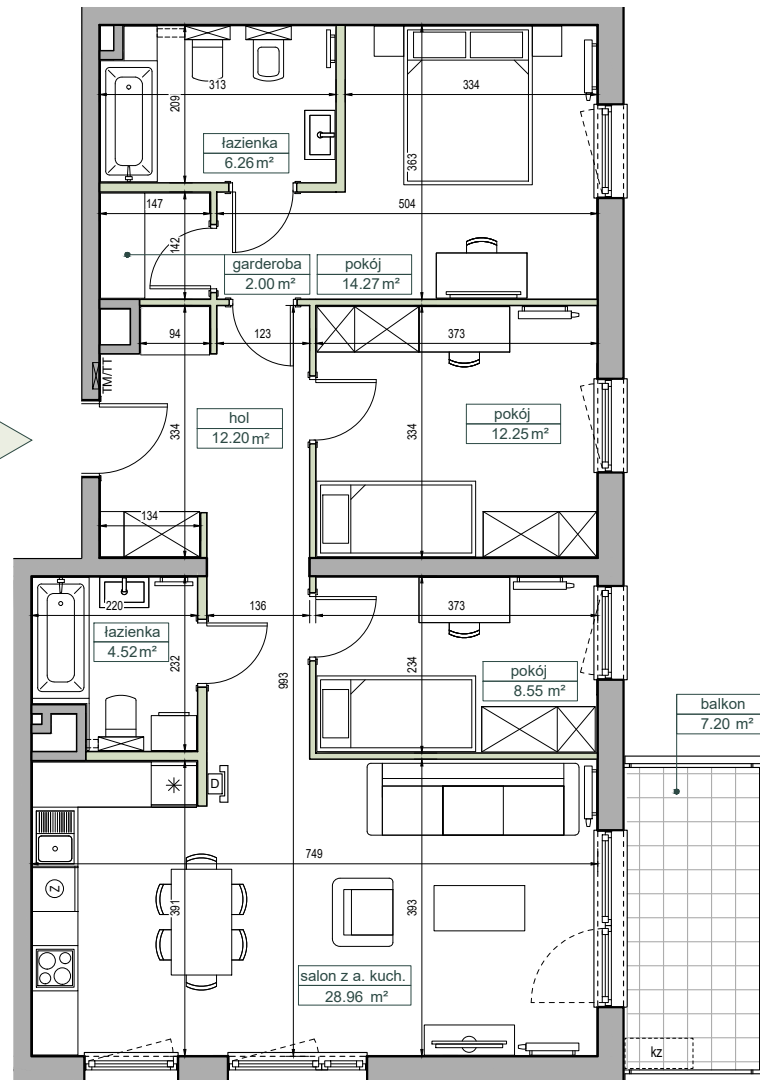
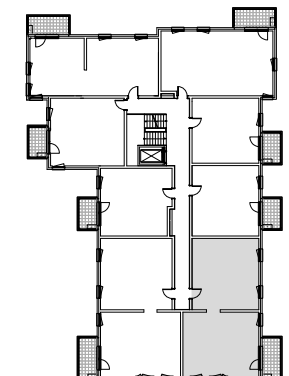
**POW. UŻYTKOWA 89.01 m<sup>2</sup>**

POW. PRZEGRÓD 3.45 m<sup>2</sup>

**POW. ROZLICZENIOWA 92.46 m<sup>2</sup>**

BALKON 7.20 m<sup>2</sup>

### POŁOŻENIE NA KONDYGNACJI



0 1 2 3 4 5m

Ściany możliwe do rearanżacji

Ściany niedemontowalne

TM/TT tablica mieszkaniowa, teleteleczna  
kz możliwa lokalizacja jednostki zewnętrznej klimatyzacji  
wideodomofon

DEWELOPER

**CORDIA**

www.cordiapolska.pl

PROJEKTANT

**MS | 15**

www.ms15.pl

Karta ma jedynie znaczenie poglądowe i przedstawia przykładową aranżacją lokalu, mogą wystąpić różnice wymiarów i usytuowania elementów powstałe w trakcie realizacji prac budowlanych. Wymiary pomieszczeń, lokalizację przyborów sanitarnych, rozmieszczenie punktów instalacyjnych itp. podano zgodnie z projektem wykonawczym/. Powierzchnia użytkowa lokalu jest określona na podstawie Rozporządzenia Ministra Transportu, Budownictwa i Gospodarki Morskiej z dnia 25 kwietnia 2012 r. w sprawie szczegółowego zakresu i formy projektu budowlanego, zgodnie z zasadami zawartymi w polskiej normie PN-ISO 9836:1997. Powierzchnia użytkowa lokalu jest obliczana w metrach kwadratowych z dokładnością do dwóch miejsc po przecinku. Powierzchnia rozliczeniowa została wyliczona zgodnie z zasadami szczegółowo opisanymi w umowie deweloperskiej/przedwstępnej. Przedstawiona aranżacja i wykończenie mają charakter wyłącznie przykładowy, w szczególności jedynie przykładowe - i nie wchodzące w skład oferty oraz wykończenia zbywanego lokalu są elementy aranżacyjne (meble, AGD, elementy dekoracyjne, ozdoby itp.), jak również układ kolorów i sposób malowania. Podane na karcie wymiary pomieszczeń są poglądowe, wskazano je zgodnie z projektem wykonawczym (bez uwzględnienia grubości tynków), w świetle pionowych przegród (ścian) w stanie surowym. Karta nie stanowi publicznego zapewnienia Dewelopera co do właściwości lokalu.