

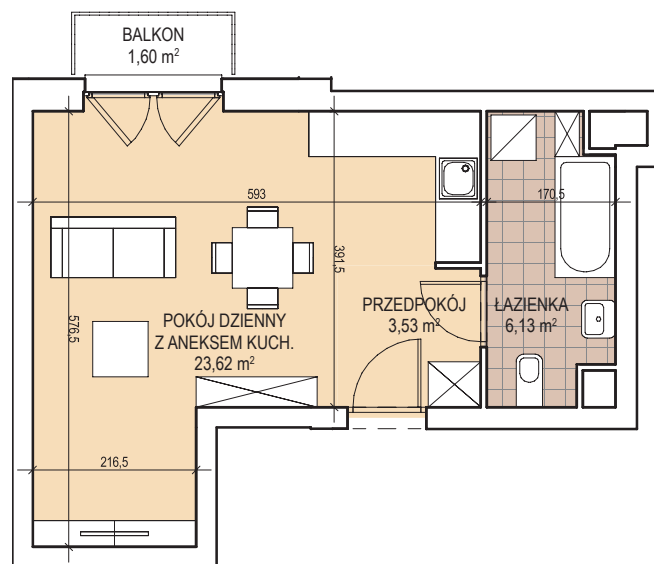
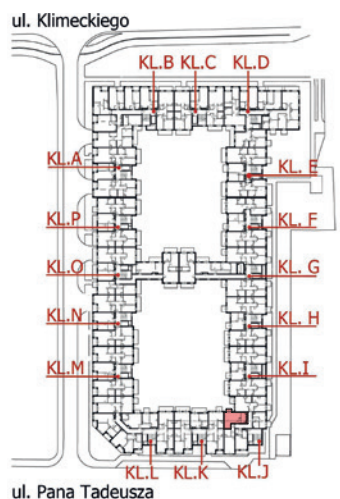
LOKUM

SALSA

mieszkanie
klatka / piętro

J-2-3
J / 2 piętro

Kraków, ul. Klimeckiego



powierzchnia użytkowa **33,28** m²

pokój dzienny z aneksem kuch. 23,62 m²

łazienka 6,13 m²

przedpokój 3,53 m²

balkon 1,60 m²

BLOK ARCHITEKCI

Uwagi:

Prezentowane rzuty zostały załączone w celu przedstawienia rozkładu i należy traktować je poglądowo. Ostateczne wymiary zostaną określone podczas pomiarów powykonawczych i mogą różnić się od podanych.

LOKUM
DEVELOPER

www.lokumdeveloper.pl

Salon Sprzedaży:

ul. Pawia 18A, 1. piętro

31-154 Kraków

tel.: 12 384 83 84

krakow@lokumdeveloper.pl