



25 lat

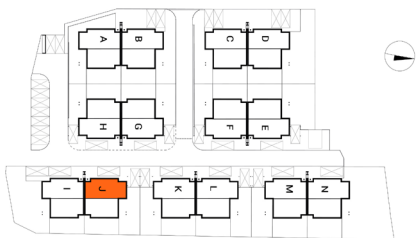
WAWEL SERVICE

ZIELONE MOGILANY ul. Świątnicka, Mogilany

powierzchnia użytkowa

92,01 m²

wiatrołap	1,86 m ²
aneks kuchenny	8,33 m ²
pokój dzienny	26,60 m ²
WC	1,50 m ²
korytarz	4,09 m ²
kl. schodowa	2,39 m ²
pokój 1	10,69 m ²
pokój 2	8,45 m ²
pokój 3	15,74 m ²
łazienka	6,05 m ²
korytarz	4,19 m ²
kl. schodowa	2,39 m ²
ogród	66,00 m ²

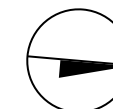
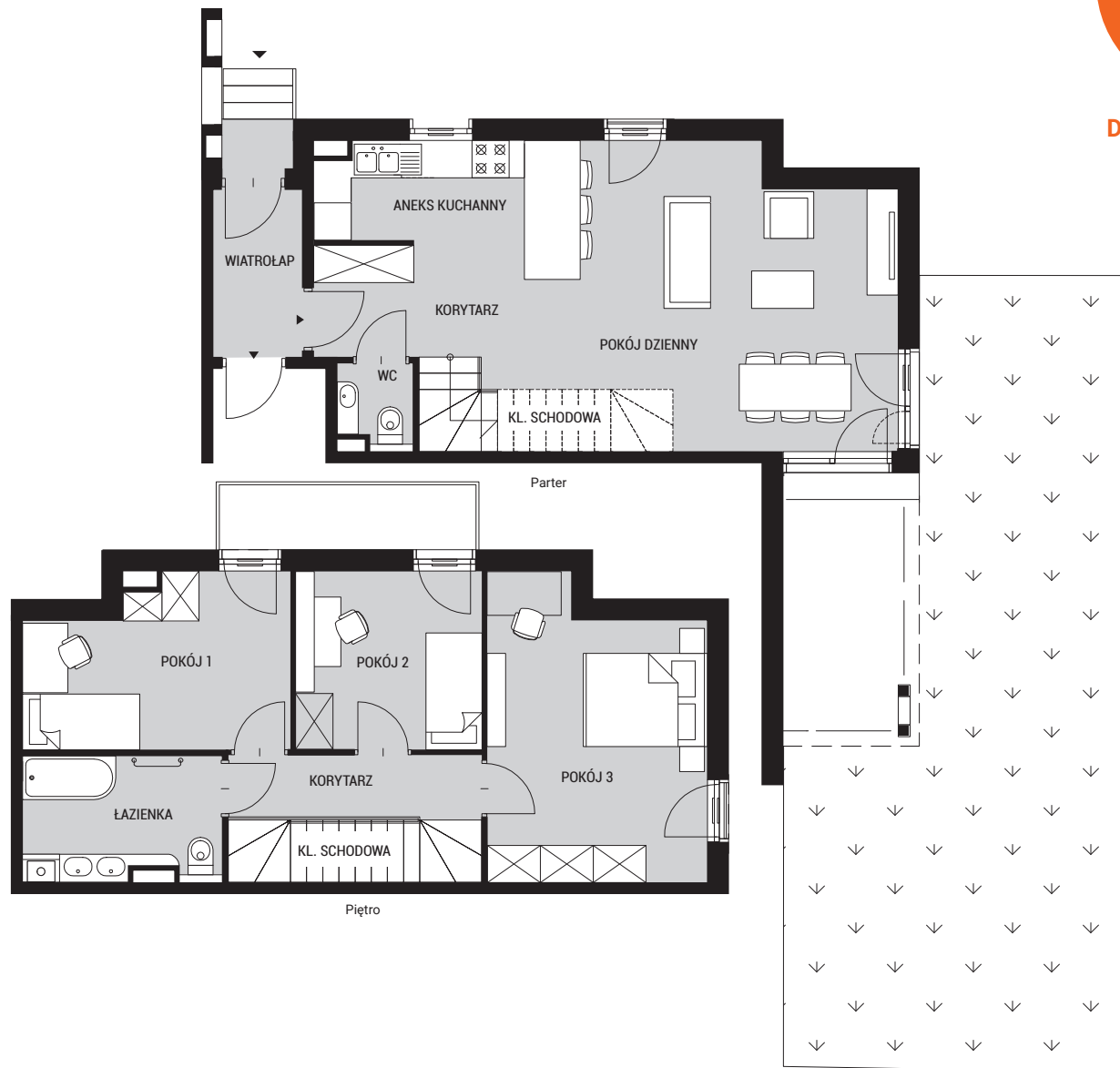


mieszkanie nr

J1

budynek J

DWUPOZIOMOWE



Biuro sprzedaży

Wawel Service, Pl. Na Groblach 21, Kraków

T: 12 376 72 48

E: sprzedaz@wawel-service.pl

W: wawel-service.pl