

6.A.2 2 pokoje | 41.15 m²

jaskowadolina@cordiahomes.com

VILLA JAŚKOWA DOLINA

by **CORDIA**

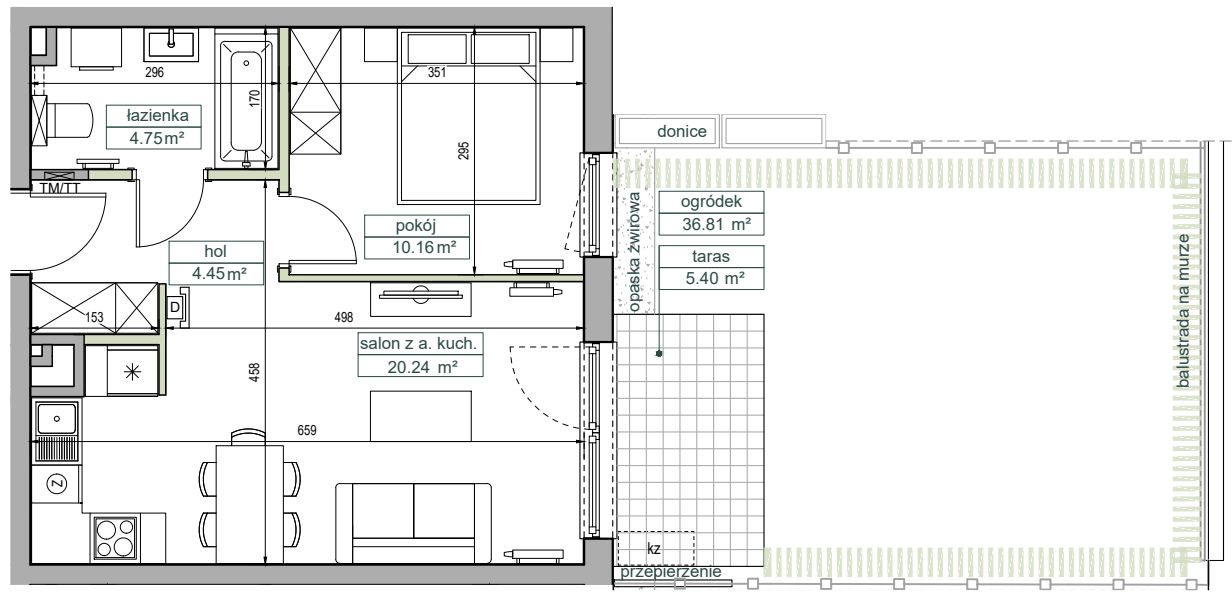
budynek nr **6A**
mieszkanie nr **2**
piętro **0**
liczba pokoi **2**

ZESTAWIENIE POWIERZCHNI

SALON Z ANEKSEM	20.24 m ²
POKÓJ	10.16 m ²
ŁAZIENKA	4.75 m ²
HOL	4.45 m ²

POW. UŻYTKOWA	39.60 m²
POW. PRZEGRÓD	1.55 m ²
POW. ROZLICZENIOWA	41.15 m²
OGRÓDEK	ok. 36.81 m ²

POŁOŻENIE NA KONDYGNACJI

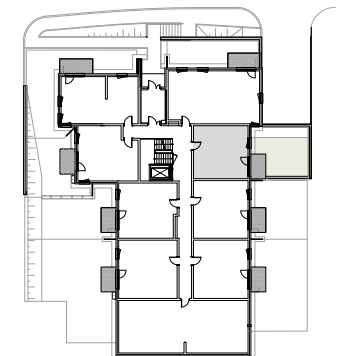


* powierzchnia tarasu wliczona w powierzchnię ogródka



Ściany możliwe do rearanżacji Ściany niedemontowalne

- wysokie trawy
- tablica mieszkaniowa, teletechniczna
- ogrodzenie
- możliwa lokalizacja jednostki
- zewnętrznej klimatyzacji
- wideodomofon



DEWELOPER

CORDIA

www.cordiapolska.pl

PROJEKTANT

MS | 15

www.ms15.pl

Karta ma jedynie znaczenie poglądowe i przedstawia przykładową aranżacją lokalu, mogą wystąpić różnice wymiarów i usytuowania elementów powstałe w trakcie realizacji prac budowlanych. Wymiary pomieszczeń, lokalizację przyborów sanitarnych, rozmieszczenie punktów instalacyjnych itp. podano zgodnie z projektem wykonawczym/. Powierzchnia użytkowa lokalu jest określona na podstawie Rozporządzenia Ministra Transportu, Budownictwa i Gospodarki Morskiej z dnia 25 kwietnia 2012 r. w sprawie szczegółowego zakresu i formy projektu budowlanego, zgodnie z zasadami zawartymi w polskiej normie PN-ISO 9836:1997. Powierzchnia użytkowa lokalu jest obliczana w metrach kwadratowych z dokładnością do dwóch miejsc po przecinku. Powierzchnia rozliczeniowa została wyliczona zgodnie z zasadami szczegółowo opisanymi w umowie deweloperskiej/przedwstępnej. Przedstawiona aranżacja i wykończenie mają charakter wyłącznie przykładowy, w szczególności jedynie przykładowe - i nie wchodzące w skład oferty oraz wykończenia zbywanego lokalu są elementy aranżacyjne (meble, AGD, elementy dekoracyjne, ozdoby itp.), jak również układ kolorów i sposób malowania. Podane na karcie wymiary pomieszczeń są poglądowe, wskazano je zgodnie z projektem wykonawczym (bez uwzględnienia grubości tynków), w świetle pionowych przegród (ścian) w stanie surowym. Karta nie stanowi publicznego zapewnienia Dewelopera co do właściwości lokalu.