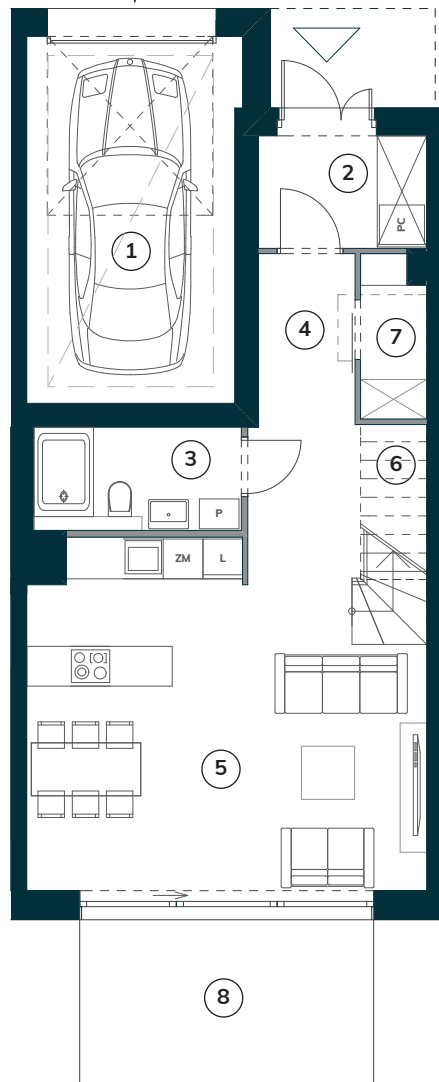


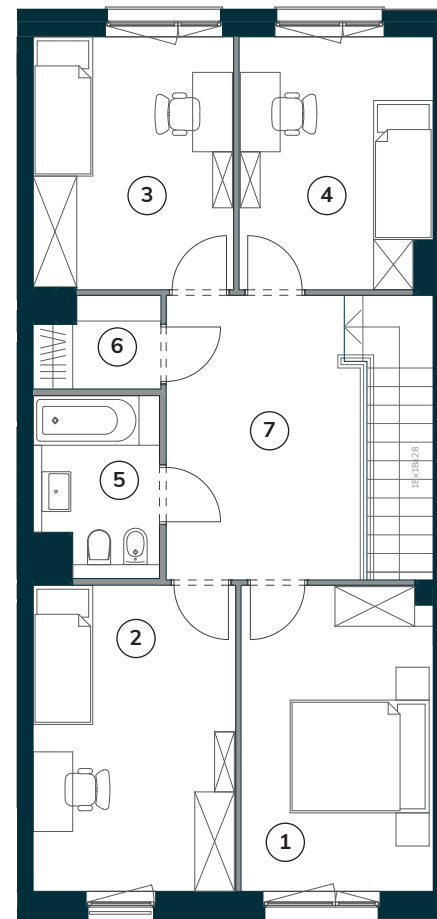
# T. MATECKIEGO 21B

MIESZKANIE DWUPOZIOMOWE W ZABUDOWIE SZEREGOWEJ

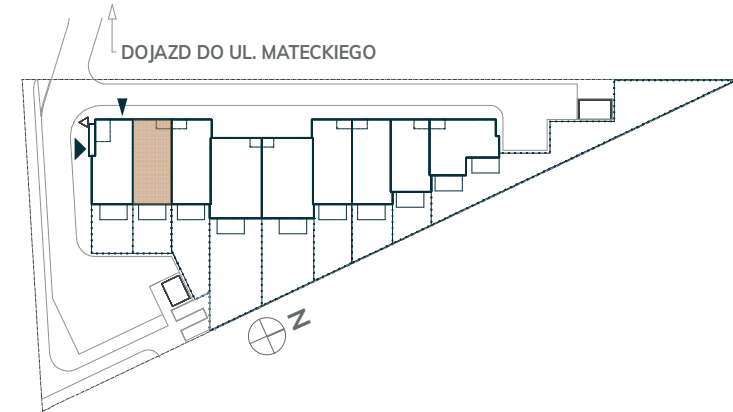
PARTER



PIĘTRO



- ściana konstrukcyjna/szacht instalacyjny  
- brak możliwości przebudowy
- ściana działowa - możliwość przebudowy
- PC - pompa ciepła



POWIERZCHNIA UŻYTKOWA: **140,30 m<sup>2</sup>**

Zestawienie pomieszczeń:

PARTER	P.U.	PIĘTRO	P.U.
1. Garaż .....	17,37 m <sup>2</sup>	1. Pokój nr 1 .....	13,23 m <sup>2</sup>
2. Przedsiónek ppoż .....	4,22 m <sup>2</sup>	2. Pokój nr 2 .....	14,07 m <sup>2</sup>
3. Łazienka .....	4,76 m <sup>2</sup>	3. Pokój nr 3 .....	11,44 m <sup>2</sup>
4. Hol .....	8,01 m <sup>2</sup>	4. Pokój nr 4 .....	10,86 m <sup>2</sup>
5. Pokój dzienny z aneksem ..	28,83 m <sup>2</sup>	5. Łazienka .....	4,80 m <sup>2</sup>
6. Schody .....	5,71 m <sup>2</sup>	6. Garderoba .....	2,28 m <sup>2</sup>
7. Garderoba .....	2,18 m <sup>2</sup>	7. Hol .....	12,54 m <sup>2</sup>
<b>8. Taras .....</b>	<b>11,88 m<sup>2</sup></b>		



**WILLE**  
MARYSIEŃKI

**UWAGA:** wymiary i powierzchnie podano w świetle ścian otynkowanych. Dla mebli wbudowanych należy dokonać pomiarów z natury. Biały montaż jest przykładowy. Powyższa oferta stanowi jedynie opracowanie informacyjne i jest zaproszeniem do zawarcia umowy. Nie stanowi oferty handlowej w rozumieniu Art. 66 §1 kodeksu cywilnego oraz innych właściwych przepisów.

Rysunki koncepcji architektonicznej mogą różnić się od zatwierdzonego projektu budowlanego. Zaś rozwiązania techniczne mogą ulec zmianie w trakcie realizacji projektu. Podane na rysunkach powierzchnie użytkowe mieszkań i poszczególnych pomieszczeń zostały obliczone wg. polskiej normy PN-ISO 9836-1997 (uwzględniono ściany w stanie wykończonym z tynkiem grubości 15cm oraz powierzchnie pod ściankami działowymi, które można zdemontować).

Wykończenie tarasu do indywidualnego wykonania przez Nabywcę. Konstrukcja i wykończenie schodów międzykondygnacyjnych do indywidualnego wykonania przez Nabywcę.

**PONAD 11 000**  
**MIESZKAŃ**

**PONAD 30 LAT DOŚWIADCZENIA**  
**W BUDOWNICTWIE**

**PEKABUD**  
MORASKO INWESTYCJE