

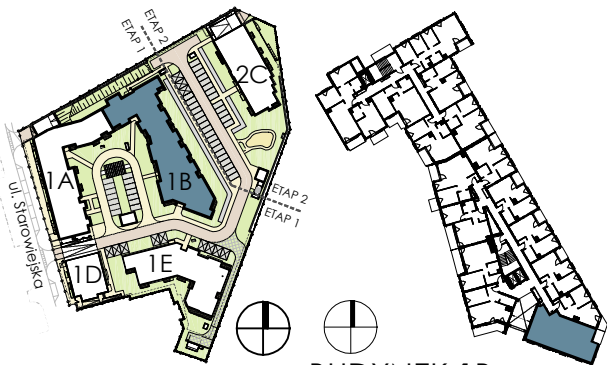
OSIEDLE HORIZON

adres: **GDĄŃSK LETNICA ul. Starowiejska**

budynek nr: **1B** piętro: **1** nr lokalu: **1B.E.1.17**

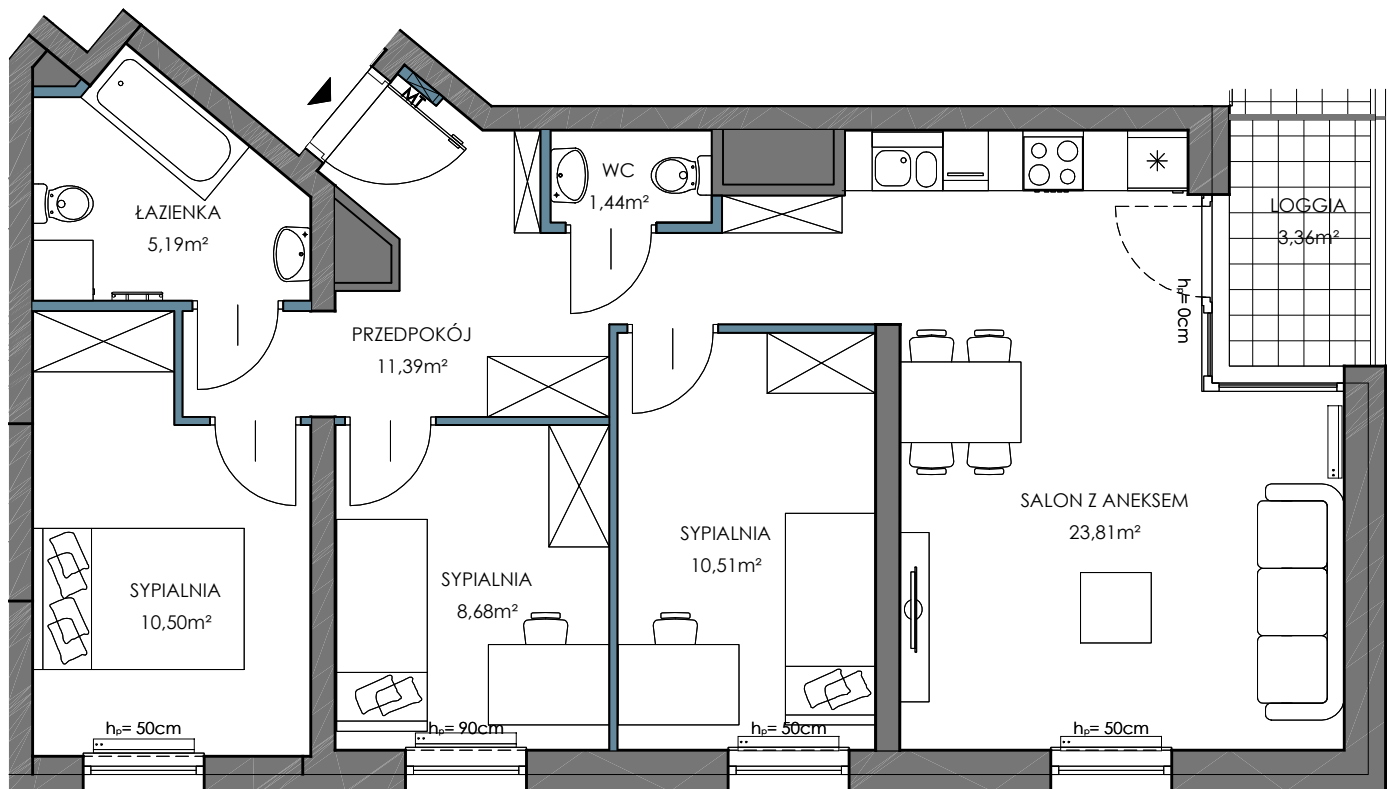


HORIZON



BUDYNEK 1B

Powierzchnia użytkowa		71.52
1	Przedpokój	11.39
2	WC	1.44
3	Salon z aneksem	23.81
4	Sypialnia	10.51
5	Sypialnia	8.68
6	Sypialnia	10.50
7	Łazienka	5.19
Loggia		3.36



PRACOWNIA
PROJEKTOWA:

FORMA
architekci

INWESTOR:



1. Wyliczona powierzchnia użytkowa lokalu podlega korekcie wg rzeczywistego pomiaru zgodnie z Polską Normą PN-ISO 9836:1997
2. Numeracja mieszkań jest numeracją katalogową
3. Umieszczone na karcie usytuowanie przyborów, urządzeń i innego wyposażenia jest tylko propozycją katalogową
4. Standard i wyposażenie mieszkania określone są w odpowiednim załączniku do umowy
5. Karta może ulec weryfikacji po opracowaniu dokumentacji wykonawczej