

LOKUM

SALSA

mieszkanie
klatka / piętro

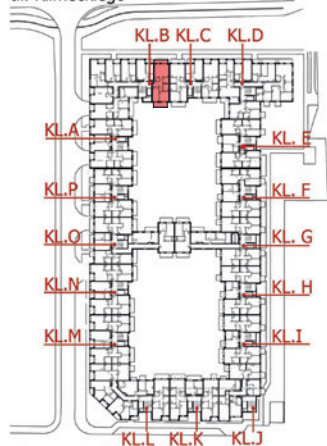
B-3-7
B / 3 piętro

Kraków, ul. Klimeckiego

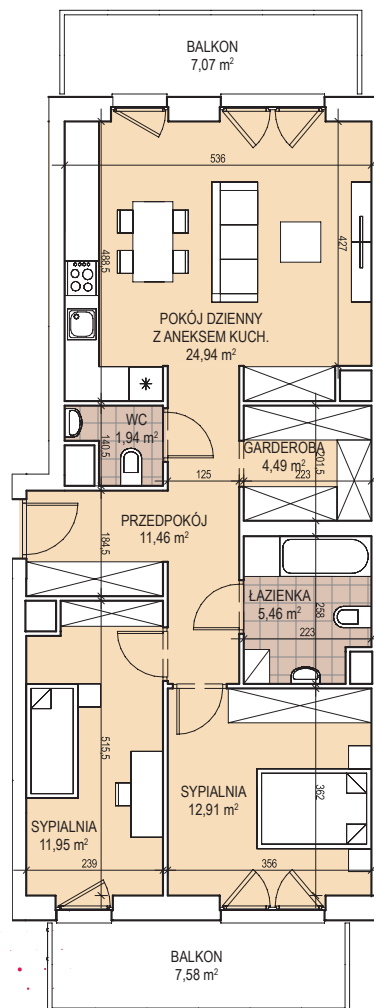


Możliwość podziału
na mniejsze jednostki
patrz str. 2 ↓

ul. Klimeckiego



ul. Pana Tadeusza



powierzchnia użytkowa **73,15** m²

| | |
|-------------------------------|----------------------|
| pokój dzienny z aneksem kuch. | 24,94 m ² |
| sypialnia | 12,91 m ² |
| sypialnia | 11,95 m ² |
| garderoba | 4,49 m ² |
| łazienka | 5,46 m ² |
| WC | 1,94 m ² |
| przedpokój | 11,46 m ² |
| balkon | 7,58 m ² |
| balkon | 7,07 m ² |

BLOK ARCHITEKCI

Uwagi:

Prezentowane rzuty zostały załączone w celu przedstawienia rozkładu i należy traktować je poglądowo. Ostateczne wymiary zostaną określone podczas pomiarów powykonawczych i mogą różnić się od podanych.

LOKUM
DEVELOPER

www.lokumdeveloper.pl

Salon Sprzedaży:

ul. Pawia 18A, 1. piętro

31-154 Kraków

tel.: 12 384 83 84

krakow@lokumdeveloper.pl

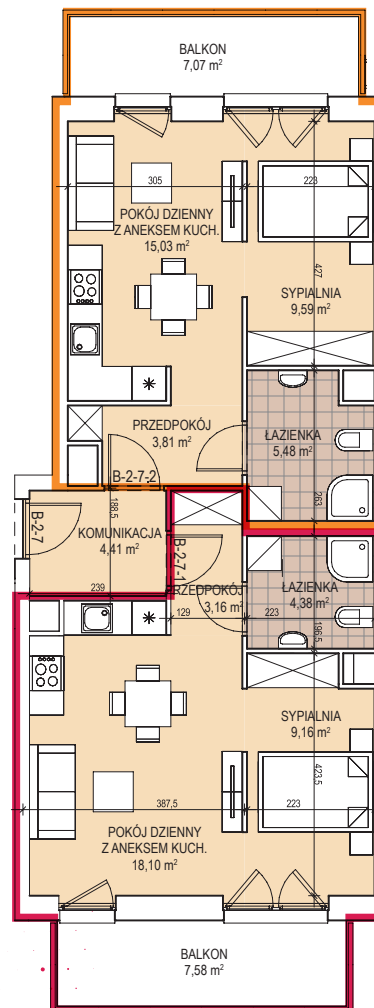
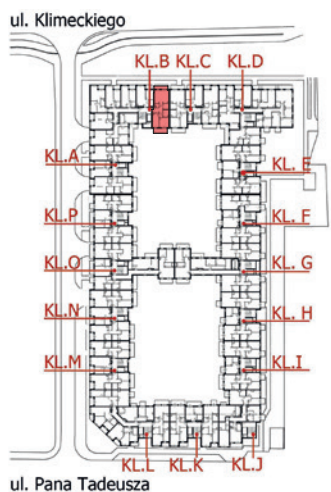
LOKUM

SALSA

mieszkanie
klatka / piętro

B-3-7
B / 3 piętro

Kraków, ul. Klimeckiego



powierzchnia użytkowa **73,12 m²**

B-3-7
komunikacja 4,41 m²

B-3-7-1 **34,80 m²**
pokój dzienny z aneksem kuch. 18,10 m²
sypialnia 9,16 m²
łazienka 4,38 m²
przedpokój 3,16 m²
balkon 7,58 m²

B-3-7-2 **33,91 m²**
pokój dzienny z aneksem kuch. 15,03 m²
sypialnia 9,59 m²
łazienka 5,48 m²
przedpokój 3,81 m²
balkon 7,07 m²

BLOK ARCHITEKCI

Uwagi:

Prezentowane rzuty zostały załączone w celu przedstawienia rozkładu i należy traktować je poglądowo. Ostateczne wymiary zostaną określone podczas pomiarów powykonawczych i mogą różnić się od podanych.

LOKUM
DEVELOPER

www.lokumdeveloper.pl

Salon Sprzedaży:

ul. Pawia 18A, 1. piętro

31-154 Kraków

tel.: 12 384 83 84

krakow@lokumdeveloper.pl