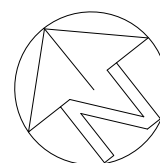
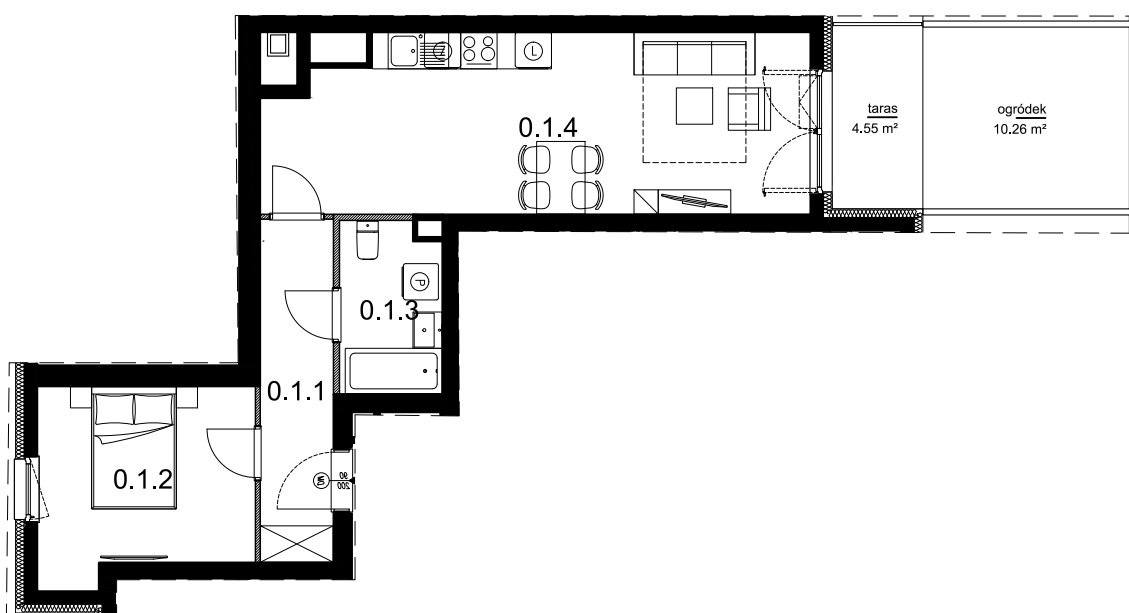




BUDYNEK WIELORODZINNY PRZY ULICY ZIELNEJ WE WROCŁAWIU




0 1m 2m 3m

SKALA 1:125



PARTER

MIESZKANIE NR 0.1		48,96 m ²
0.1.1	przedpokój	6.83 m ²
0.1.2	pokój	10.92 m ²
0.1.3	łazienka	4.69 m ²
0.1.4	pokój z aneksem	25.78 m ²
 powierzchnia pod ścianami nadającymi się do demontażu		0,74 m ²

- POWIERZCHNIA UŻYTKOWA OBLICZANA WEDŁUG NORMY PN-ISO 9836:1997 - STAN WYKONCZONY PRZYJĘTY ZGODNIE ZE STANDARDEM WYKONANIA BUDYNKU I ZAPISAMI UMOWY DEWELOPERSKIEJ. DO POWIERZCHNI UŻYTKOWEJ WLICZONO ŚCIANKI DZIAŁOWE.
- RZUT MIESZKANIA ZOSTAŁ SPORĄDZONY NA PODSTAWIE PROJEKTU BUDOWLANEGO, ZASTRZEŻA SIĘ MOŻLIWOŚĆ ZMIAN W UKŁADZIE MIESZKAŃ I PODANYCH POWIERZCHNIACH, ZGODNIE Z ZAPISAMI UMOWY DEWELOPERSKIEJ.
- W ZWIĄZKU W OPRACOWYWIANIEM PROJEKTU WYKONAWCZEGO ZE WZGLĘDÓW KONSTRUKCYJNYCH, INSTALACYJNYCH I ARCHITEKTONICZNYCH MOGĄ WYSTĄPIĆ ZMIANY W ZAKRESIE PIONÓW I KOMINÓW ORAZ KOREKTY OTWORÓW OKIENNYCH