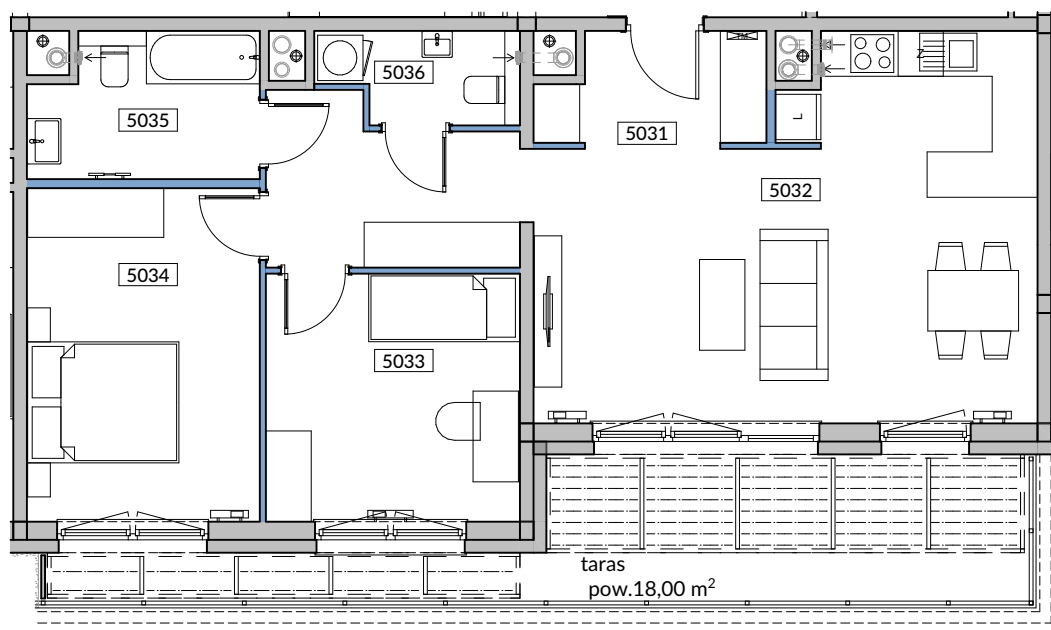


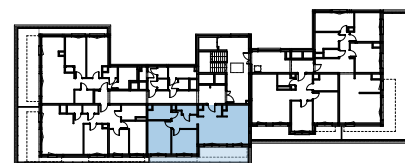
MIESZKANIE 503

BUDYNEK 9 / 5 PIĘTRO

Katowice, ul. Książęca/Szurmana
www.franciszkańskie.pl



POWIERZCHNIA MIESZKANIA 503		74,48 m²
5031	przedpokój	12,70
5032	pokój dzienny z aneksem	27,88
5033	sypialnia 1	11,22
5034	sypialnia 2	13,87
5035	łazienka	5,73
5036	wc	3,08
taras		18,00 m ²



SCHEMAT BUDYNKU SKALA 1 : 1 000

Przedstawiona aranżacja lokalu mieszkalnego jest przykładowa. (Oferta sprzedaży nie obejmuje: wykończenia, mebli, wyposażenia - ma wyłącznie charakter informacyjny - poglądowy i nie stanowi oferty w rozumieniu Kodeksu Cywilnego).

Wymiary pomieszczeń, lokalizacje przyborów sanitarnych i inne podane są na podstawie projektu wykonawczego. W toku budowy mogą wystąpić różnice w stosunku do stanu wynikającego z projektu, wynikającego ze specyfikacji prac budowlanych.

Powierzchnie są obliczone w świetle pionowych przegród w stanie wykończonym, przy uwzględnieniu tynków i okładzin o grubości 1,0 cm na poziomach podłogi bez uwzględnienia listew przypodłogowych, progów itp.

Powierzchnia pod ścianami działowymi możliwymi do demontażu/wyburzenia wliczona jest do powierzchni mieszkania.

Powierzchnia użytkowa lokali oraz pomieszczeń określona jest na podstawie rozporządzenia Ministra Transportu, Budownictwa i Gospodarki Morskiej z dnia 25.04.2012 r. w sprawie szczegółowego zakresu i formy projektu budowlanego oraz przy uwzględnieniu Polskiej Normy PN-ISO 9836:1997 z późniejszymi zmianami.



Wyjątkowe
otoczenie



Finansowanie



Twoje M



Pewna
inwestycja



Unikalne
udogodnienia

BIURO PROJEKTOWE:

ARCHITEKCI MR Moska i Rachuba sp. j.
41-506 Chorzów ul. Stalowa 16,
tel. 032 307 05 48, e-mail: moskarachuba@architecmr.com.pl