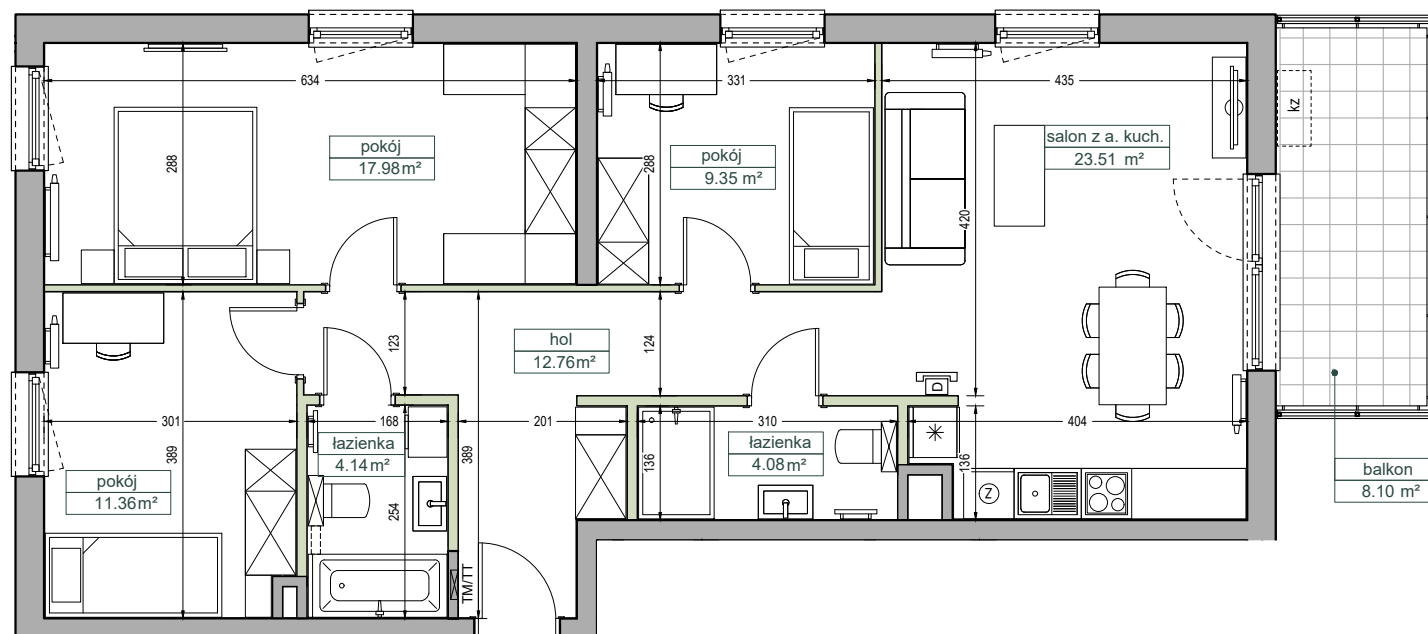


VILLA JAŚKOWA DOLINA

by **CORDIA**

budynek nr **7**
mieszkanie nr **12**
piętro **3**
liczba pokoi **4**



ZESTAWIENIE POWIERZCHNI

SALON Z ANEKSEM	23.51 m ²
POKÓJ	9.35 m ²
POKÓJ	17.98 m ²
POKÓJ	11.36 m ²
ŁAZIENKA	4.14 m ²
ŁAZIENKA	4.08 m ²
HOL	12.76 m ²

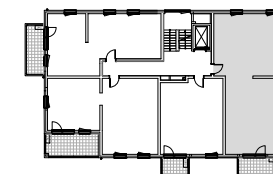
POW. UŻYTKOWA 83.18 m²

POW. PRZEGRÓD 3.49 m²

POW. ROZLICZENIOWA 86.67 m²

BALKON Z ZABUDOWĄ
SZKLANĄ 8.10 m²

POŁOŻENIE NA KONDYGNACJI



0 1 2 3 4 5m

Ściany możliwe do rearanżacji

Ściany niedemontowalne

TM/TT tablica mieszkaniowa, teletechniczna
możliwa lokalizacja jednostki
zewewnętrznej klimatyzacji
wideodomofon

DEWELOPER

www.cordiapolska.pl

PROJEKTANT

www.ms15.pl

Karta ma jedynie znaczenie poglądowe i przedstawia przykładową aranżację lokalu, mogą wystąpić różnice wymiarów i usytuowania elementów powstałe w trakcie realizacji prac budowlanych. Wymiary pomieszczeń, lokalizacja przyborów sanitarnych, rozmieszczenie punktów instalacyjnych itp. podano zgodnie z projektem wykonawczym/. Powierzchnia użytkowa lokalu jest określona na podstawie Rozporządzenia Ministra Transportu, Budownictwa i Gospodarki Morskiej z dnia 25 kwietnia 2012 r. w sprawie szczegółowego zakresu i formy projektu budowlanego, zgodnie z zasadami zawartymi w polskiej normie PN-ISO 9836:1997. Powierzchnia użytkowa lokalu jest obliczana w metrach kwadratowych z dokładnością do dwóch miejsc po przecinku. Powierzchnia rozliczeniowa została wyliczona zgodnie z zasadami szczegółowo opisanymi w umowie deweloperskiej/przedwstępnej. Przedstawiona aranżacja i wykończenie mają charakter wyłącznie przykładowy, w szczególności jedynie przykładowe - i nie wchodzące w skład oferty oraz wykończenia zbywanego lokalu są elementy aranżacyjne (meble, AGD, elementy dekoracyjne, ozdoby itp.), jak również układ kolorów i sposób malowania. Podane na karcie wymiary pomieszczeń są poglądowe, wskazano je zgodnie z projektem wykonawczym (bez uwzględnienia grubości tynków), w świetle pionowych przegród (ścian) w stanie surowym. Karta nie stanowi publicznego zapewnienia Dewelopera co do właściwości lokalu.