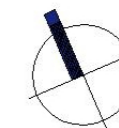
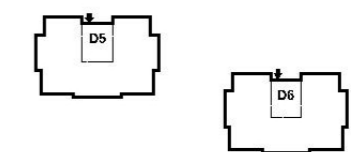
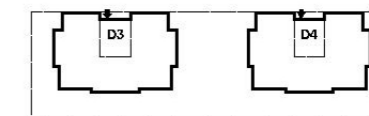
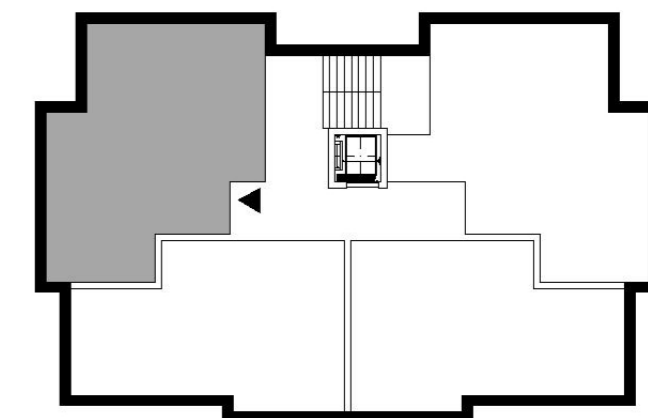


## BUDYNEK D1 I PIĘTRO



### MIESZKANIE M1.1

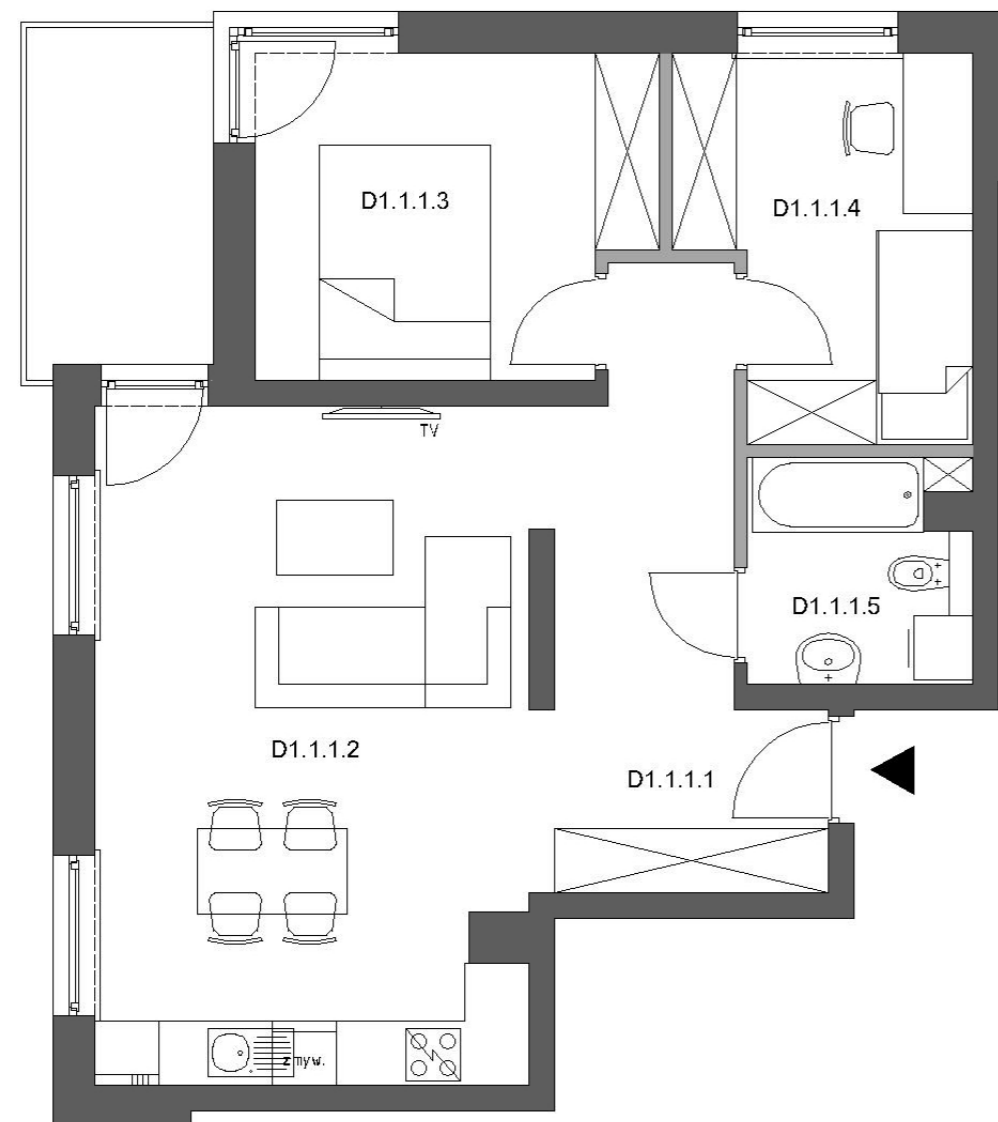


#### ZESTAWIENIE POWIERZCHNI

pow. użytkowa: **61,39 m<sup>2</sup>**  
pow. tarasu: **5,30 m<sup>2</sup>**

#### UWAGA:

Do mieszkania obligatoryjny zakup komórki lokatorskiej w piwnicy budynku, w przedziale powierzchni 3,0 - 6,0 m<sup>2</sup>.



Nr i nazwa pomieszczenia: Pow. [m<sup>2</sup>]:

#### D1.1.1

D1.1.1.1 PRZEDPOKÓJ	11,25
D1.1.1.2 SALON Z ANEKSEM KUCH.	25,22
D1.1.1.3 POKÓJ	10,63
D1.1.1.4 POKÓJ	8,82
D1.1.1.5 ŁAZIENKA	4,18

 ŚCIANKI DZIAŁKOWE NADAJĄCE SIĘ DO DEMONTAŻU	1,29
--	------

