

LOKUM

SALSA

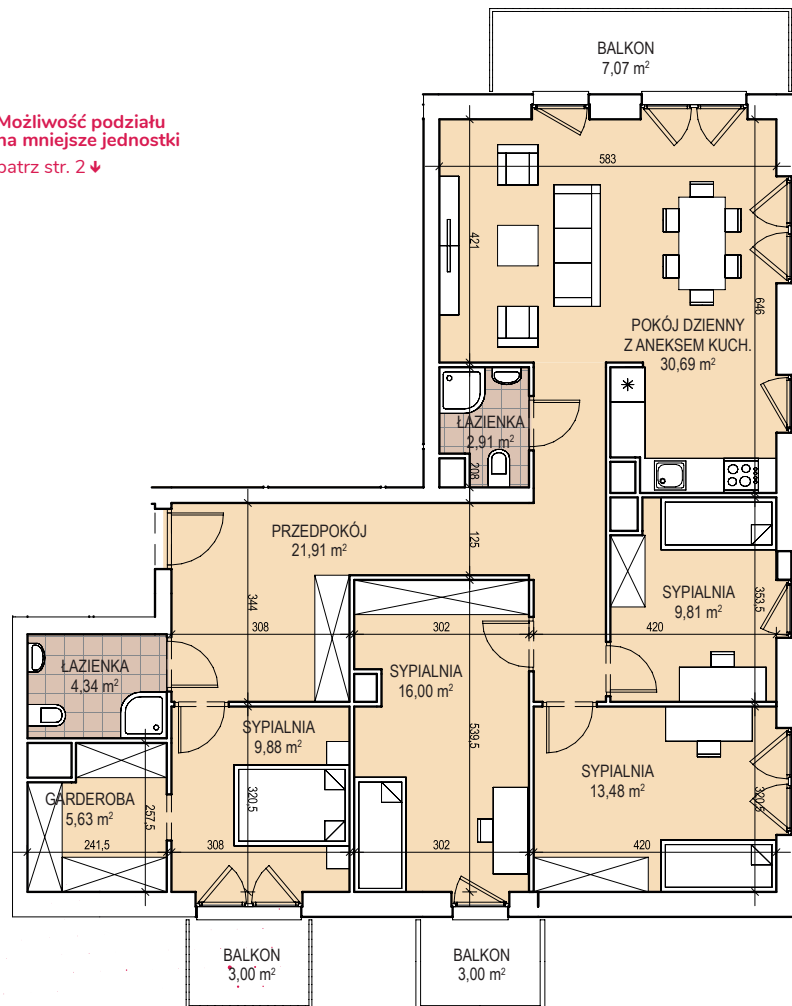
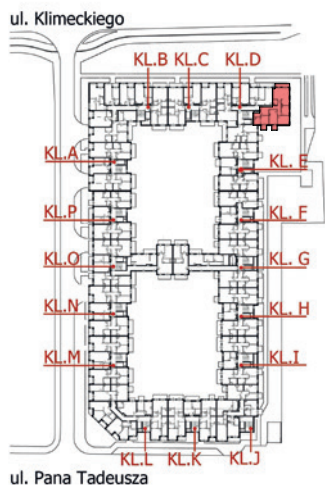
mieszkanie
klatka / piętro

D-2-5
D / 2 piętro

Kraków, ul. Klimeckiego



Możliwość podziału
na mniejsze jednostki
patrz str. 2 ↓



powierzchnia użytkowa 114,65 m²

pokój dzienny z aneksem kuch.	30,69 m ²
sypialnia	16,00 m ²
sypialnia	13,48 m ²
sypialnia	9,88 m ²
sypialnia	9,81 m ²
garderoba	5,63 m ²
łazienka	4,34 m ²
łazienka	2,91 m ²
przedpokój	21,91 m ²
balkon	7,07 m ²
balkon	3,00 m ²
balkon	3,00 m ²

BLOK ARCHITEKCI

Uwagi:
Prezentowane rzuty zostały załączone w celu przedstawienia rozkładu i należy traktować je poglądowo. Ostateczne wymiary zostaną określone podczas pomiarów powykonawczych i mogą różnić się od podanych.

LOKUM
DEVELOPER
www.lokumdeveloper.pl

Salon Sprzedaży:

ul. Pawia 18A, 1. piętro
31-154 Kraków

tel.: 12 384 83 84

krakow@lokumdeveloper.pl



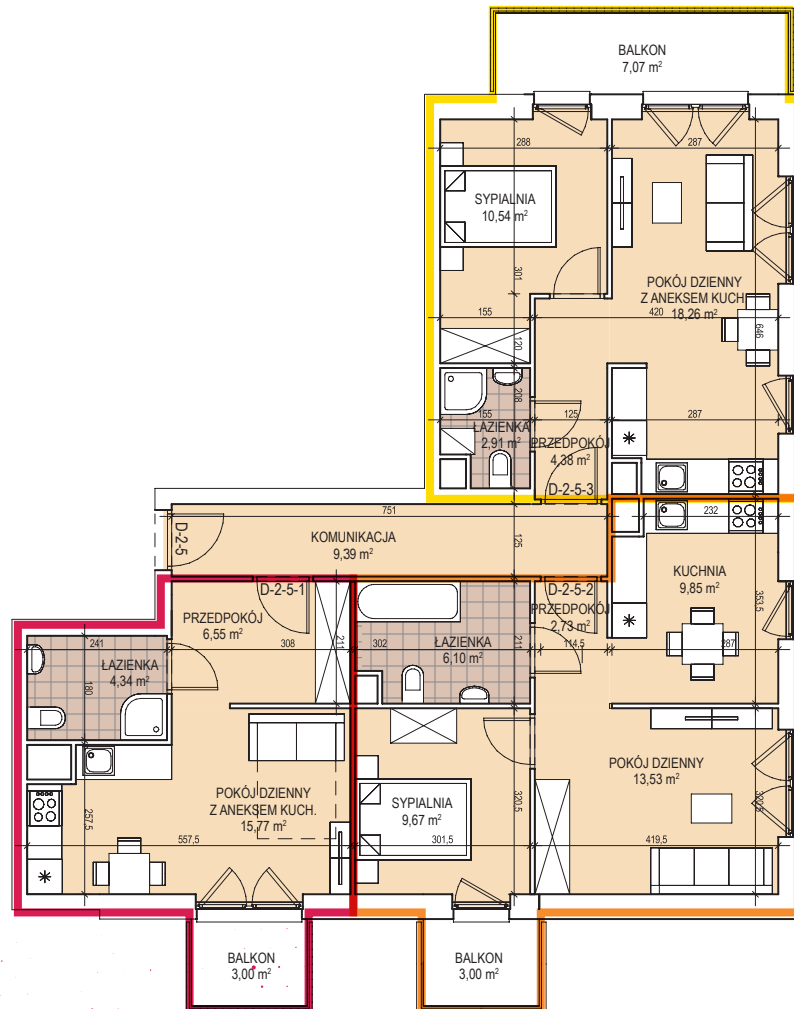
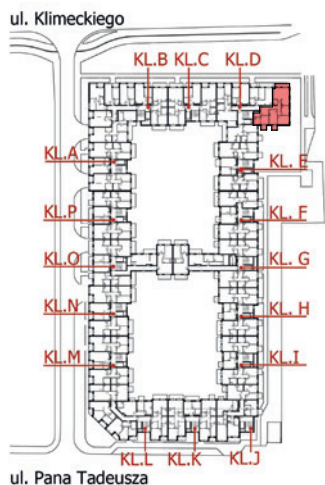
LOKUM

SALSA

mieszkanie
klatka / piętro

D-2-5
D / 2 piętro

Kraków, ul. Klimeckiego



powierzchnia użytkowa **114,02 m²**

D-2-5	
komunikacja	9,39 m ²
D-2-5-1	26,66 m²
pokój dzienny z aneksem kuch.	15,77 m ²
łazienka	4,34 m ²
przedpokój	6,55 m ²
balkon	3,00 m ²

D-2-5-2	41,88 m²
pokój dzienny	13,53 m ²
sypialnia	9,67 m ²
kuchnia	9,85 m ²
łazienka	6,10 m ²
przedpokój	2,73 m ²
balkon	3,00 m ²

D-2-5-3	36,09 m²
pokój dzienny z aneksem kuch.	18,26 m ²
sypialnia	10,54 m ²
łazienka	2,91 m ²
przedpokój	4,38 m ²
balkon	7,07 m ²

BLOK ARCHITEKCI

Uwagi:
Prezentowane rzuty zostały załączone w celu przedstawienia rozkładu i należy traktować je poglądowo. Ostateczne wymiary zostaną określone podczas pomiarów powykonawczych i mogą różnić się od podanych.

LOKUM
DEVELOPER
www.lokumdeveloper.pl

Salon Sprzedaży:

ul. Pawia 18A, 1. piętro
31-154 Kraków

tel.: 12 384 83 84

krakow@lokumdeveloper.pl