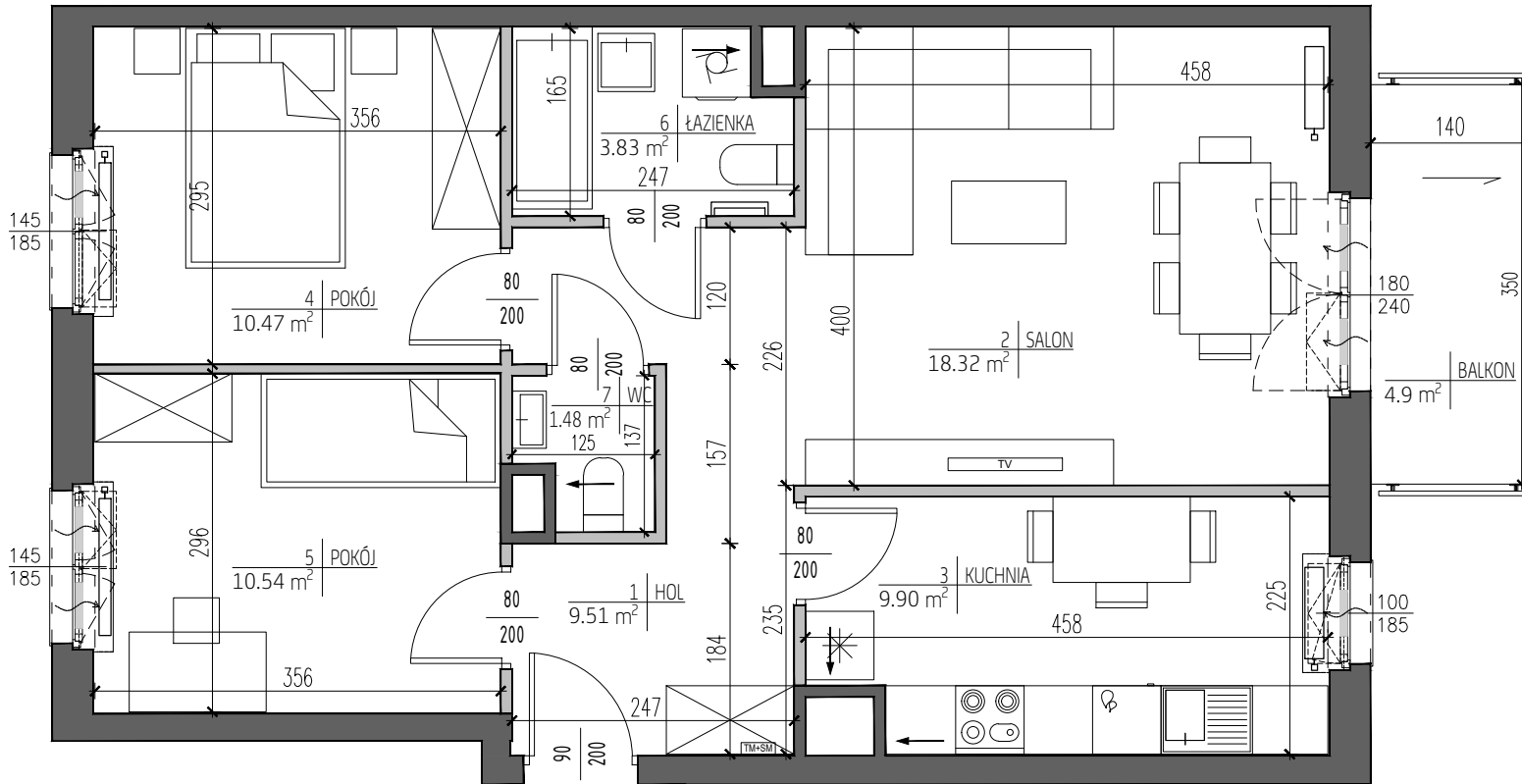
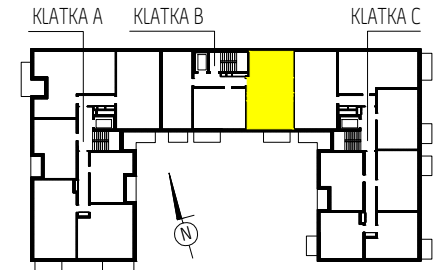


ul. Szeliągowska Warszawa



LEGENDA:

- ściany z możliwością demontażu
- otwór/kratka wentylacyjna
- grzejniki pokojowe
- grzejniki łazienkowe
- tablica mieszkaniowa
- nawiewnik okienny
- spadki



KLATKA B
PIĘTRO 2
MIESZKANIE NR 48

1. HOL	9,51 m ²
2. SALON	18,32 m ²
3. KUCHNIA	9,90 m ²
4. POKÓJ	10,47 m ²
5. POKÓJ	10,54 m ²
6. ŁAZIENKA	3,83 m ²
7. WC	1,48 m ²

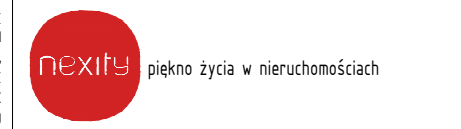
POWIERZCHNIA POD ŚCIANAMI
NADAJĄCYMI SIĘ DO DEMONTAŻU 2,18 m²
POWIERZCHNIA MIESZKANIA
według PN-ISO 9836:1997 ***** 66,23 m²

UWAGA:
WYPOSAŻENIE I WYKOŃCZENIE LOKALU STANOWI PRZYKŁADOWĄ ARANŻACJĘ OKREŚLAJĄCĄ FUNKCJONALNOŚĆ MIESZKANIA. WYPOSAŻENIE I WIELKOŚĆ ZAPROPONOWANYCH URZĄDZEŃ MA CHARAKTER ORIENTACYJNY. LOKALIZACJA PRZYKŁADOWEGO WYPOSAŻENIA I WYKOŃCZENIA PODJAZANA JEST Z PROJEKTOWANĄ INFRASTRUKTURĄ BUDYNKU. ZAKRES WYPOSAŻENIA I WYKOŃCZENIA LOKALU OKREŚLA UMOWA NABYCIA LOKALU.

POWIERZCHNIA MIESZKANIA
według PN-ISO 9836:1997 ***** 66,23 m²

POWIERZCHNIA BALKONU 4,9 m²

3 pokoje 2 B 48



WAGI:
* POWIERZCHNIA POMIESZCZEŃ PODANA W ŚWIETLE WYKOŃCZONYCH ŚCIAN
** KARTA KATALOGOWA MOŻE ULEC ZMIANOM W TRAKCIE REALIZACJI INWESTYCJI
*** OSTATECZNE OZNACZENIE LOKALU MOŻE ULEC ZMIANIE
**** WYMIARY OKIEN PODANO W ŚWIETLE OTWORU W MURZE BEZ UWZGLĘDNIENIA TOLERANCJI NA MONTAŻ
***** WEDŁUG PN-ISO 9836:1997 DO POWIERZCHNI MIESZKANIA WLICZONO ŚCIANY Z MOŻLIWOŚCIĄ DEMONTAŻU/REARANŻACJI
***** LOKALIZACJA I GABARYTY ELEMENTÓW INSTALACJI I WYPOSAŻENIA LOKALU (W SZCZEGÓLNOŚCI: GRZEJNIKÓW, NAWIETRZAKÓW OKIENNYCH I DRZWIOWYCH, TABLICY MIESZKANIOWEJ, OTWORÓW WENTYLACYJNYCH ITP.) PODANE NA KARCIE MAJĄ CHARAKTER ORIENTACYJNY I MOGĄ ULEC ZMIANIE W TRAKCIE REALIZACJI INWESTYCJI
*****MOŻLIWE USYTUOWANIE ELEMENTÓW ODWODNIENIABUDYNKU (NP. RZYGACZY, PRZELEWÓW AWARYJNYCH), KTÓRE NIE ZOSTAŁY POKAZANE NA NINIEJSZEJ KARCIE
*****MOŻLIWE WYSTĄPIENIE RÓŻNICY POZIOMÓW PRZY WYŚCIGU Z LOKALI NA BALKON/TARAS/OGRÓDEK
*****WYMIARY DRZWI DO MIESZKAŃ PODANO W ŚWIETLE OŚCIEŻY, WYMIARY OKIEN I DRZWI BALKONOWYCH PODANO W ŚWIETLE MURU