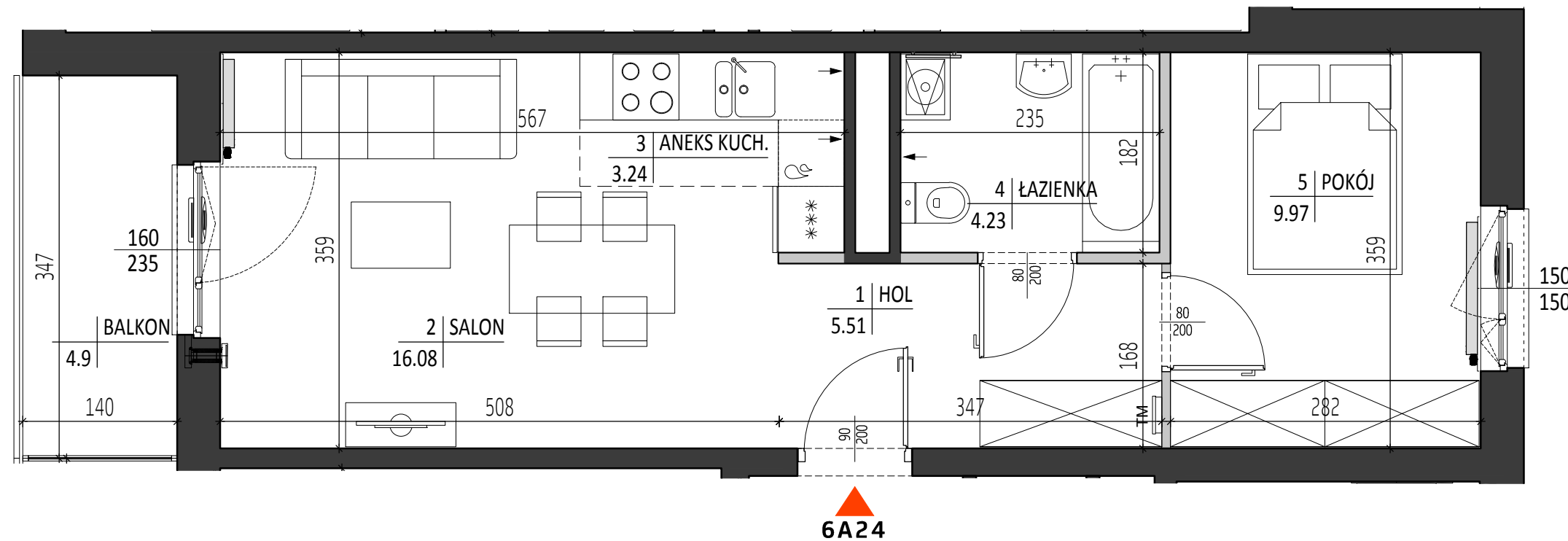
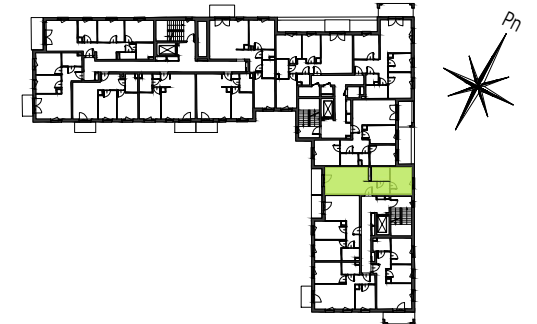


Next Ursus

MODERN

ul. Posąg 7 Panien
Ursus Warszawa



KLATKA A PIĘTRO 6 MIESZKANIE NR 24

1. HOL	5,51 m ²
2. SALON	16,08 m ²
3. ANEKS KUCH.	3,24 m ²
4. ŁAZIENKA	4,23 m ²
5. POKÓJ	9,97 m ²

Powierzchnia pod ścianami nadającymi się do demontażu 0,62 m²

POWIERZCHNIA MIESZKANIA 39,65 m²
WEDŁUG PN-ISO 9836:1997*****

UWAGA:
Wyposażenie i wykończenie lokalu stanowi przykładową aranżację określającą funkcjonalność mieszkania. Wyposażenie i wielkość zaproponowanych urządzeń ma charakter orientacyjny. Lokalizacja przykładowego wyposażenia i wykończenia powiązana jest z projektowaną infrastrukturą budynku. Zakres wyposażenia i wykończenia lokalu określa umowa nabycia lokalu.

POWIERZCHNIA MIESZKANIA 39,65 m²
WEDŁUG PN-ISO 9836:1997*****

POWIERZCHNIA BALKONU 4,9 m²

2 POKOJE 6A24

LEGENDA:

- ściany z możliwością demontażu
- nawiewnik higrosterowalny okienny/ścienny
- otwór / kratka wentylacyjna
- tablica mieszkaniowa
- grzejnik pokojowy
- grzejnik łazienkowy
- opaska żwirowa
- skarpa

6A24

- * Powierzchnia pomieszczeń podana w świetle wykończonych ścian
- ** Karta katalogowa może ulec zmianom w trakcie realizacji inwestycji
- *** Ostateczne oznaczenie lokalu może ulec zmianie
- **** Wymiar okien podano w świetle otworu w murze bez uwzględnienia tolerancji na montaż według PN-ISO 9836:1997 do powierzchni mieszkania wliczono ściany z możliwością demontażu/ rearanżacji
- ***** Lokalizacja i gabaryty elementów instalacji i wyposażenia lokalu (w szczególności: grzejników, nawietrzaków okiennych i drzwiowych, tablicy mieszkaniowej, otworów wentylacyjnych itp.) podane na karcie mają charakter orientacyjny i mogą ulec zmianie w trakcie realizacji inwestycji
- ***** Możliwe wystąpienie różnicy poziomów przy wyjściu z lokali na balkon/taras/ogródek
- ***** Wymiary drzwi do mieszkań podano w świetle ościeży, wymiary okien i drzwi balkonowych podano w świetle muru

